

## 栽培管理

### 1. 適栽地區及土壤

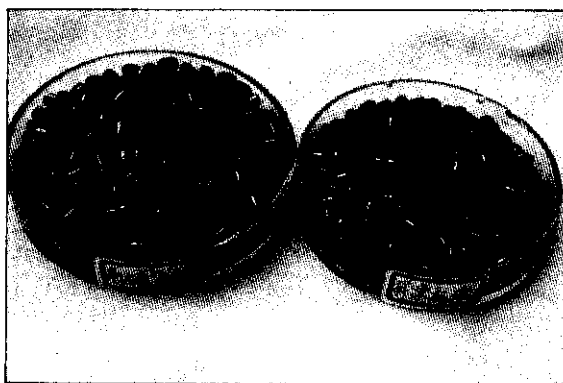
適於高屏、台南地區秋作或秋裡作，排水良好，有機質含量高之坵質壤土、壤土及砂壤土等地栽培。

### 2. 播種適期

高屏地區9月下旬至10月中旬。台南地區9月中旬至10月上旬。由於生育期比高雄5號晚熟2~4天，在輪作上宜適當調整。

### 3. 播種與密度

秋裡作不整地穴播之行株距依稻椿30×20公分，每穴3株。撒播栽培之播種量每公頃80公斤，須充分覆蓋稻草，每隔4公尺左右開一小溝，隨即灌水，維持12~24小時後排乾。台南地區秋作整地栽培時，必須開溝築畦，溝寬約30公分，畦面80公分種2行，



「高雄6號」(左)和屏東再來(右)比較顯得子粒大、顏色美

或畦面120公分種3行，株距15公分，每穴2~3株。

### 4. 施肥

每公頃要素施用量氮素 (N) 60~80公斤、磷酐 ( $P_2O_5$ ) 及氧化鉀 ( $K_2O$ ) 各為30~60公斤。氮素之35%及磷、鉀肥全量當基肥施用，剩餘氮肥分別於播種後20天及開

## 柏強關係企業

- ◎專營肥料進口·品質保證·價格最合理
- ◎專業酸化土壤改良·創造永續農業

—誠徵—  
各地區經銷商

善用腐植酸土壤活化佳

### 植物性有機粕類

- |   |   |
|---|---|
| <b>1. 花生粕：</b><br>登記證：台進質字09506號<br>保證成分：<br>全氮：5.5%<br>全磷酐：1%<br>氧化鉀：1%<br>有機質：90% | <b>3. 菜籽粕：</b><br>登記證：台進質字09508號<br>保證成分：<br>全氮：4%<br>全磷酐：1%<br>氧化鉀：1%<br>有機質：85% |
|---|---|
- 2. 鹿麻粕 (日本三井物產株式會社) 台灣總代理**  
登記證：台進質字09507號  
保證成分：  
全氮：4%  
全磷酐：1%  
氧化鉀：1%  
有機質：90% (另有其他有機粕類產品)

### 飼料用高濃縮魚精

備有：日本魚精  
美國魚精  
挪威魚精

(200公斤裝)

左列魚精均為高蛋白魚精

號外

茶、果農一大福音

高效基肥、低油脂「甜羽扁黃豆」

五月上旬·隆重推出

洽詢合作!!  
歡迎各地壓榨(碎)工廠、經銷商

施用魚精肥生長快又壯

## 柏強貿易企業有限公司

地址：高雄市苓雅區憲政路123巷6弄3號  
電話：(07) 2233306 (代表號) FAX：(07) 2232358  
負責人：彰化縣溪湖農會理事長 徐坤朗

歡迎各地區農會合作