

熱帶果樹害虫

—腹鉤薊馬防治對策

鳳山熱帶園藝試驗分所／溫宏治

吸食葉汁延害果實

腹 鉤薊馬為本省南部經濟果樹之共同害虫，近年來由於南部氣候乾旱，有利薊馬類之繁殖，致使薊馬益加猖獗，薊馬不只為害葉片，發生嚴重更會造成葉片萎凋，結果受阻或果面產生粗疤、降低果實品質，影響農民收益。

薊馬體型雖小，但其破壞力遠超過一般害虫，在虫害防治中實不容忽視的一群，本文僅就腹鉤薊馬之生態與防治，做一粗淺的介紹，期使農民能進一步了解，而將之控制。

本虫為害寄主種類甚多，尤以蓮霧、檬果、番石榴受害最嚴重，農民稱之為「雞苔」，分布於植株中、老葉背最多，尤喜群集於較隱蔽之凹陷處。

成虫、若虫均以銼吸式口器吸食葉片，被銼食葉片呈褐色斑點，造成葉片粗糙老化經至捲曲，若虫排泄物沾於葉片上，也影響光合作用，嚴重可造成葉片黃化及落葉，延害果面造成粗狀虫疤，嚴重影響樹勢之生育，果實產量及品質深受影響。



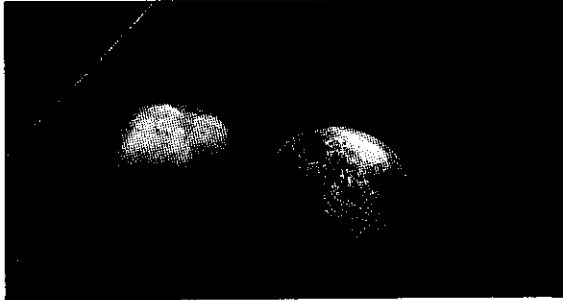
蓮霧被害植株



為害葉片情形



為害檸檬果實情形



為害蓮霧果實情形

，長約0.26公厘。初齡若虫透明，後轉淡紅色，腹側有縱走之紅帶，腹末剛毛排列成環狀，將球狀排泄物頂於其上。

二齡若虫體黃白色，體長約1.35公厘，體側紅帶較為明顯。



腹鉤薊馬幼虫

三齡若虫又稱前蛹期，體長1.24公厘，觸角縮短。

第四齡若虫又稱蛹期，體長1.51公厘，觸角於第二節處向後彎曲，可與前蛹期

卵／若虫／成虫

卵呈豆形，初產為綠色，後變暗白色

土壤健康·植物強壯·高科技產品

非農藥



強力

美農王

每分地施用 1 公斤350元

強力美濃王的特點

1. 含有高貴ISOTANUM(Q.L別稱量子力學液)
2. 補充N.P.K以外的微量元素。
3. 恢復土壤微生物之生態
4. 促進根部發育、提高作物產量。
5. 自然原料無毒、無害、無副作用。

經濟部商品檢驗局化驗號碼62-5186號

經濟部中央標準局註冊商標第82042號

— 徵全省經銷商 —

美農王實業股份有限公司

地址：台北市文山區指南路2段52號2樓
TEL：(02)9362709·FAX：(02)9362722

本劑主要成分表：

愛素多(Q.L)：53%	鈉(Na)：1.93%
銅(Cu)：0.06%	鈣(Ca)：15.33%
錳(Mn)：2.12%	鎂(Mg)：5.35%
鋅(Zn)：0.63%	硼(B)：1.83%



腹鉤薊馬成蟲

辨認。

成虫雌者體長1.37公厘，體呈暗褐色，足及觸角黃色，翅為縷狀，黃色，雄者體長1.08公厘，胸節暗褐色，腹節黃褐色，在第四腹節側方各俱一齒狀突起，故名之「腹鉤薊馬」

分布取決植物體生長因素

本虫於成虫期較為活潑，移動範圍較

大，若虫初孵化時通常成聚集性，移動較為緩慢。

由產卵行為觀之，成虫通常移行至嫩葉，雌雄交配後即開始產卵，一般產於幼葉之葉肉間，肉眼無法看到，待數日卵孵化後，葉片也逐漸轉成中、老葉，所以本虫之分佈大部份取決於植物體生長因素。

比較成虫與幼虫分布植株葉片情形，成虫分布於嫩葉及老葉較多，而若虫大部份分布於中老葉。

8、9月是危害高峰期

本虫於田間之消長因地、寄主種類而相異，其中檬果上發生由5月開始，至8、9月達高峰，10月以後受低溫影響，密度因而下降，而蓮霧園其密度由5月份開始

作物需要好土壤 土壤需要黑綠旺

農大黑綠旺

保證成分：全氮 4%·全磷酐3.1%·全氧化鉀 2%

肥料登記證：臺製質字03101號

創造了有機質農業的奇蹟

黑綠旺採用大宗物質，經微生物發酵充分腐熟後，添加胺基酸、磷、鉀、鎂、鈣、微量元素等調配而成，含蛋白質、纖維、腐植酸、乾基達45%以上，是營養元素最齊全的有機綜合肥料。

特色

- 專業技術研製，具保水、保肥、耐寒抗旱等多層效益。
- 針對各類作物特性與需要，調配有16種號別系列產品，功效獨特。
- 鬆土效果佳，肥力強，作物生長好，增產達二成以上。
- 推廣數年來獲得農民好評與肯定。



農大產業股份有限公司

高雄縣路竹鄉甲南村大仁路520巷7-1號

電話：(07) 6972259~61

夜間(07) 6961071

傳真：(07) 6972263

經銷點：全省各有關鄉鎮農會

大量發生，到11月份虫數下降，其發生與溫度、雨量有關，尤其溫度因子之影響甚於雨量因子。

3 項防治要點

本虫體小，早期發生常被忽略，故防治本虫要點有三，一為了解該虫生態，預測該虫之發生，做好田間觀察工作，並把握經濟防治，二為悉熟該虫生理狀況，包括薊馬口器、吸食方式及部位，三為對症下藥，包括薊馬鑑定及防治方法之選定。

藥劑防治可任選下列一種，3%亞滅寧乳劑（1000倍）、2.8%賽洛寧乳劑（2000倍）或2.8%第滅寧乳劑（1500倍）於該虫發生時，每隔7~14天施藥一次，連續1~2次，採收前6天停止施藥。



腹鉤薊馬小檔案

學名：*Rhipiphorothrips cruentatus* Hood.

英名：Grape-vine thrips

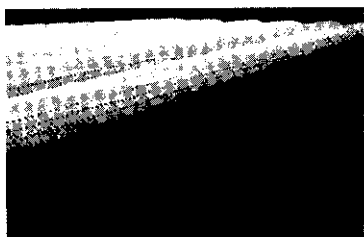
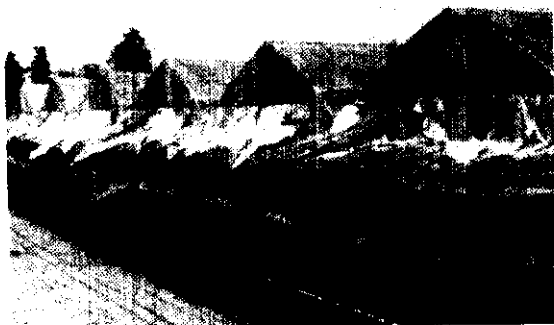
分類：昆虫綱、縷翅目、錐尾亞目、薊馬科、網薊馬亞科

寄主種類：葡萄、番石榴、芒果、蓮霧、釋迦、楊桃、檸檬、葡萄柚、椪柑、甜橙、柿、龍眼、蕃茄、荔枝、梨。

分布：台灣、中國大陸、印度、斯里蘭卡、巴基斯坦、阿富汗。

銀色遮光隔熱網

- 遮熱(保冷)佳，熱能反射，不吸熱，降溫效果最佳。(降溫2℃~7℃)
- 遮光率25~75%多種規格，適合各種作物。
- 隧道式栽培亦適用。
- 防紫外線處理，使用壽命長。



F.R.P. 強化玻璃纖維支柱

- 復元性100%。
- 不生鏽。
- 重量輕。
- 安裝收藏容易。



防草不織布

- 透氣透水，土壤活化。
- 防止雜草發生。
- 抑制土壤水份蒸發。

東宇貿易股份有限公司 | 北市南港區興南街23號3F
TEL: (02) 7884376-8, FAX: (02) 7883677