

# 台東地區採用 直播栽培生產良質米

台東區農業改良場／胡宗仁



採用直播栽培可節省水稻育苗及插秧的成本

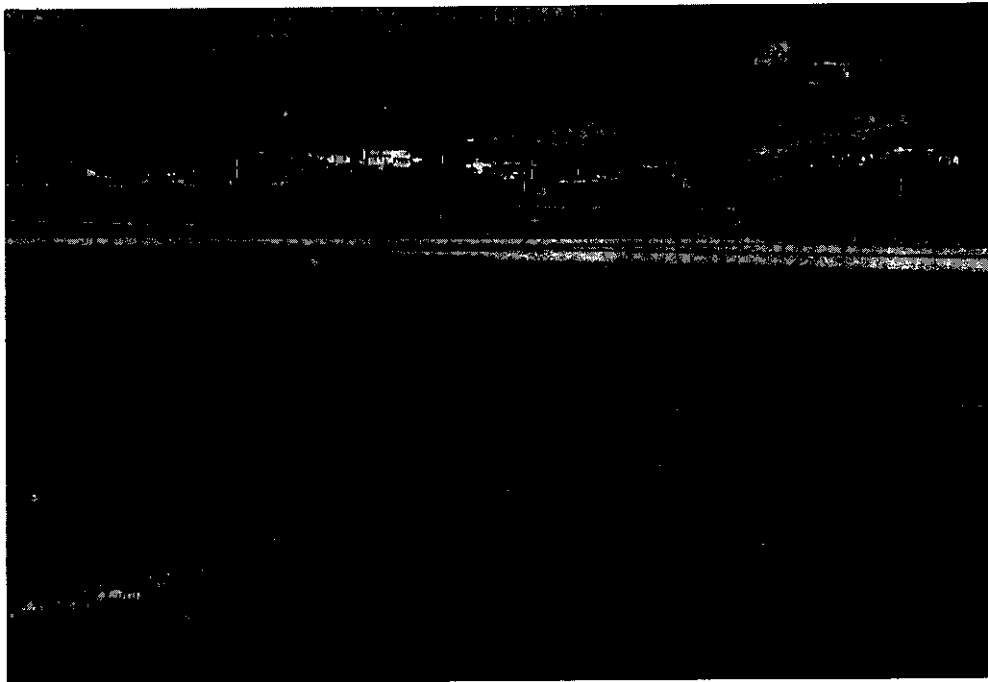
西 為中央山脈，東接海岸山脈之花東縱谷，地勢海拔高，日夜溫差大，水質優良且無工業污染，為台東縣最主要之稻米產品，在此縱谷平原上的池上及關山兩鄉鎮所生產的米，聞名全省。而一片片綠油油的稻田，也正是花東公路上最好的景觀。但隨著政府經濟改革與開放的脚步，在踏進「國際關稅及貿易總協定」（gGATT）大門的前夕，我們的農業結構勢必要有所調整與改變，以提升業農體質，增加競爭力。再加上國內消費型態的改變，如何提高農產品品質及降低產銷成本，遂成為相當重要的課題。

## 稻米為全省種植面積最廣的作物

水稻是台灣最適宜栽培的糧食作物，亦是國人最主要之食糧，雖然稻米消費量及稻種面積逐年減少，但稻農仍佔作業人口的大多數，稻米仍是全省種植面積最廣的作物。而稻米生產由於受經營規模狹小，工資持續上漲等因素影響，生產成本居高不下，不僅使我們喪失稻米外銷市場，而且更面臨了開放稻米市場的壓力。為因應國內外稻米市場競爭，並保護國內稻米產業，宜加速提升稻米品質及降低其產銷成本。然而如何在降低產產成本之同時，又能提升稻米之品質？確實是一個值得探討的問題。



直播栽培的水稻生長良好



水稻栽培具有生態與環境保護的無形功能

目前國內稻作生產以插秧法為主，占稻作面積之90%以上。分析其生產成本結構，以工資居首位，約占75%，其次為肥料費8.1%，種苗費7.8%及農藥費5.8%。為研究降低稻米生產成本之方法，自民國50年代起即已著手進行省工栽培試驗，發現直播法具有降低成本及確保產量品質等之可行性。直播栽培法可節省育苗及插秧費用，若與插秧法之改進措施互相配合，估計每期作之生產成本可降低20%以上，對於降低稻米生產成本確為可行之一途。

### 採用直播栽培，可降低 20% 成本


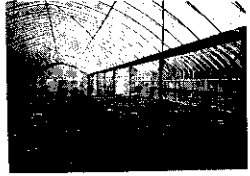
推動直播栽培法肯定可以大幅度降低稻谷生產成本，惟該項省工栽培法常被認為有降低稻米品質之虞，尤其在良質米適栽地區，因此針對機械條播與撒播方面，台東場於80~82年在池上鄉及關山鎮規劃之良質米適栽區內辦理「直播栽培對稻米品質影響之探討」試驗，採用的品種有台

農67號、高雄142號、台中189號、台農70號，台種2號及台種3號等6個品種，分成機械條播，撒播及插秧三種栽培方式，經過2年4期作的試驗結果，不同栽培法的稻谷產量因品種不同而互有高低，但相差不大，約在1~8%之間。在糙米品質及食味面，採用機械條播與撒播者並不一定比機械插秧栽培者差，甚至依品種之不同而有



## 宏鼎 溫室工程

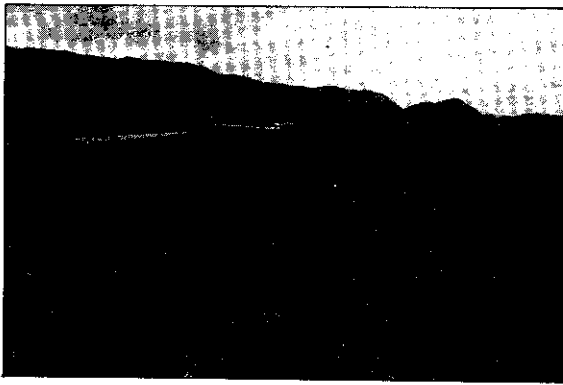
企業有限公司

**鋁管簡易溫室承造設計**  
**鋁管蔬果(花卉)防蟲遮陽網室**  
**自動灌溉系統，活動遮陽網**

**材料供應：**三井防塵、防滴 P O 布、耐用 P E 防塵塑膠布、農用 P V C 膠布、塑膠夾、彈簧夾(白鐵夾)、鍍鋅管、彎管、黑網、防虫網。

**歡迎來電諮詢：**  
 新莊市民安西路212巷11之2號 行動電話 黃錫屏先生洽  
 TEL: (02) 2028278 · 9918125 090099109 · (06) 021196 #



東部地區的環境與氣候適合水稻生長

## 直播栽培生產的稻米，品質一樣好

水稻是我國傳統的農作物，其意義並不僅於填飽國人的肚子而已，更具有文化、生活、生態等無形功能，稻米產業在開放市場的壓力下，亦需求新、求變。尤其東部地區具有得天獨厚的稻米生育環境、豐厚純淨無污染的土壤與水源，以及勤奮工作的農民，再加上新的栽培模式，低成本的耕作方法，配合優良的水稻新品種，生產出高品質的食米，相信即使在進入「GATT」後，我們所生產的米，不但無懼於進口的稻米，更能進一步拓展市場，外銷其他國家，開創我國稻米產業的新紀元。



產量及品質比機插栽培更好的情形。惟撒播栽培一項因牽涉播種量之適當調節，操作者播種之均勻度及生長後施肥、施藥作業之方便順利與否尚需憑藉經驗之養成外，基於降低生產成本可免於育苗及插植之勞力負擔，由試驗證明直播對產量及米質並無顯著之影響。

庭木移植的新趨勢

栽培容器的新選擇

移植庭木的好幫手

# 美植袋

最新專利庭木移植栽植袋

不受移植影響而可永保長綠

移植搬運簡單又方便

專利第 74180 號



種植時可當一般容器使用，滲水力強，對於不易移植或移植有障礙之樹種特別有利。



根系生長於袋內，移植時可保留大部分，且移植前不用斷根，搬運容易，不受季節、土質影響，全年可移植。



移植時因其保留大部分枝葉樹型，生長不受影響，永保長綠。



七巧園藝事業有限公司

彰化縣田尾鄉饒平村富農路87號 TEL:(04)8831787 FAX:(04)8834037