

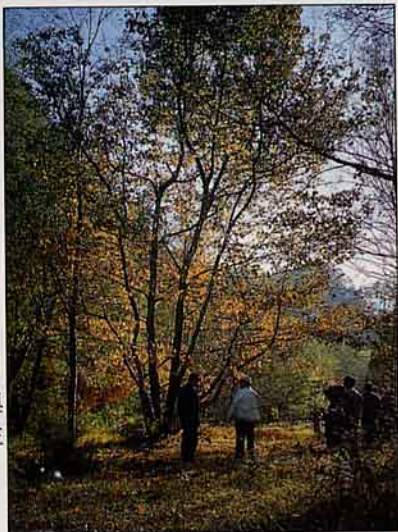
森林遊樂區旅遊系列⑤

奧萬大森林遊樂區

林務局／鍾秋香



森林公園有顯著的植物演替現象，是個富豐的大自然教室。



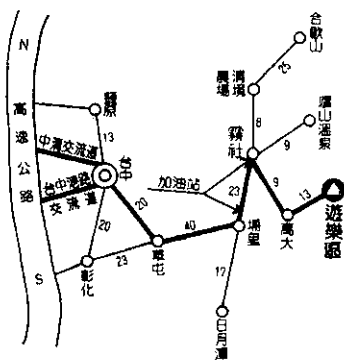
楓香純林是奧萬大最引人注目的景觀。



終年不竭的萬大飛瀑，濺起豐富的「陰離子」。

林務局

奧萬大森林遊樂區位置圖



楓紅深處——

盛夏已過，又是天涼好個秋；秋天適合旅遊，秋天容易幻想，秋天更是森林玩變色魔術的季節，此時，卸下塵擾，前往森林一遊，常有驚喜之旅。奧萬大森林遊樂區豐富的自然景觀，4公里長的楓林大道，恰可滿足您對大自然的好奇與探索。

自然環境

奧萬大森林遊樂區位於南投縣仁愛鄉霧社東南方23公里處，是一個針、闊葉樹混合生長的原始林，區內林木生長茂盛，溪谷川流，青山翠綠，景色優美，更有本省僅有的楓

樹純林，每屆深秋，一大片楓林有如一群綠意盎然的青春少女，換上綺麗嬌艷的紅裝，風情萬種充滿詩情畫意，令人有如置身仙境之感。

本區海拔高度在1,000~1,500公尺之間，四面環山，氣候溫和，四季景觀分明。進入本區淙淙的水聲猶如迎賓曲，直入雲霄，在一片寬闊中令人心神一振，其後沿著楓林大道舉目望去，楓紅層層，層層紅楓，讓林下的散步充滿了沙沙作響的浪漫，踩碎的是5掌金黃的楓香落葉，奧萬大的美在秋天更添顏色。

遊憩據點

穿過楓林大道，可在萬大池靜坐沈思，那一潭碧泓曾經是台電的水位調整地，是供應電力的一名小兵，如今任務完成，伴著池邊的楓林成為奧萬大重要的景觀之一。碧綠的潭水，湛藍的天空，燦紅的楓香，如茵的草地，坐在其上真是一大享受。

沿著萬大池步道拾級而上，可進入瀑布區，沿途山谷間終年不斷的山泉飛瀑而下，形成幾處具有

特別景緻的大小瀑布與水潭，分別有萬大飛瀑、雙瀑、連瀑，沐浴著瀑布水花濺起的陰離子，配合森林特有的芬多精、香氣，在此您已開始森林浴了，不妨敞開心胸，多吸幾口氣，深深地讓肺間充塞這天地精華，森林對人類健康的功能至此表露無遺。

森林公園

享受完森林浴，擇個林蔭處，可小憩閒談，可用餐果腹，亦可閉目假寐，再來場森林公園自然行，森林公園內由4個連續平台組成，地勢平坦，有明顯之植物演替跡象，是個豐富的森林教室。首先來到第1平台，可眺望被萬大南、北溪包圍的楓林區及松林區，南北溪合流於其下，景緻獨特。接著至第2平台，沿步道台階而下經過橫跨北溪兩岸山谷之間的吊橋，往上便是氣象萬千的楓林區，更上則為古意盎然的松林區，途中細細觀賞，耐心比較，配合解說設施，這一趟下來，又增進許多自然常識。

而後沿原路折返第2平台，再往第3、第4平台

→ 由好漢坡返回，森林公園之旅便告一段落，奧萬大森林遊樂區各重要景觀點也一一遊歷，若體力尚佳，則不妨多走幾遍楓林大道，這是目前台灣僅有的楓樹純林，也是奧萬大做人的特色。

行前準備

遊客在進入本區遊憩之前，可先到遊客中心觀看多媒體簡介及區域示意圖，並索取各項簡介、摺頁，以幫助瞭解本區特色與區域景觀據點，加強深

入旅遊。

本區目前仍屬甲種管制區，行前必須依「人民入出台灣地區山地管制區作業規定」申請入山證，凡機關、學校、公民營事業機構、人民團體或人民因組隊（需3人以上）登山健行者，檢附由所屬機關（構）、學校或團體出具載有入山人數，事由、前往地區、停留時間之證明文件，集體申請者另附名冊1式3份（格式向警局索取），連同國民身份證，逕向南投縣警察局或仁

愛警察分局辦理申請入山許可證獲核准後始可進入。

進入本區除可自行開車（中小型汽、機車）前往，亦可搭乘南投客運由霧社至萬大下車再步行2小時30分可抵達。聯絡地址：南投林區管理處草屯鎮中正路579號，電話：(049) 367111；埔里鎮工作站電話（049）982155；奧萬大森林遊樂區（049）974498，服務中心電話：（049）974511~13。





欣美牌

園藝栽培新技術


果園、菜園 自動灌溉系統

花卉、茶園 滴水噴霧系統






噴水頭 噴霧頭



滴灌系統利用於木瓜園栽植情形 調壓滴灌

特性：

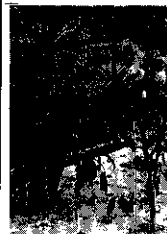
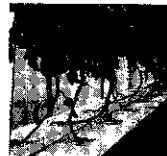
1. 專業生產，品質保證，價格合理。
2. 解決果園、菜園、花卉乾旱缺水現象，並可配合簡易自動滴施施肥系統，定時、定量施肥且省時、省工效果顯著。
3. 提高果實結果率，並可提升品質，增加收成。
4. 減少病蟲害及雜草之發生。



歡迎全省農友洽購——

昌朋實業有限公司

台南縣安定鄉工業區港口村399之1號
電話：(06) 5932780 · 5932774張欣洽

簡易水耕栽培箱

← 企業化的水耕栽培農場 →


實用化、家庭式水耕小農園

蔬菜、菓菜系列

0.5坪 ~ 8坪

我們以最專業的經驗與技術
提供一系列水耕栽培相關資材
和整體農場規劃與施工。

歡迎洽詢：資料備索。請付回郵60元



旺永水栽培資材有限公司

公司：員林鎮員集路2段552巷82號
電話：(04) 8323321
連絡處：彰化縣大村鄉過溝村3巷41-1號
電話：(04) 8526637(代表)
(04) 8531777(專業農場)
傳真：(04) 8528637