

## 申請程序

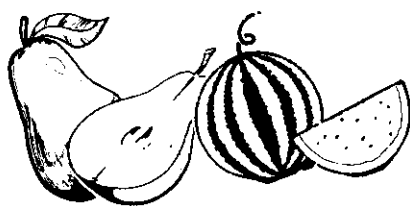
爲便於審查申請案件，農林廳訂有「台灣省非都市土地各種使用分區農牧用地申請作農業、畜牧設施使用之申請、審查、核定事項」行政命令乙種，符合規定之申請人申請容許使用應檢具申請書一式三份，向土地所在地鄉（鎮、市、區）公所申請，受理申請公所於受理後，應即查核附件是否齊全，申請內容是否符合規定，不合者應逕行退回補正，符合規定者應依職權審查或核轉上級主管機關辦理。

申請人申請容許使用時，並須檢附①使用計劃書，②申請人在該鄉（鎮、市、區）所有土地之土地登記簿謄本及該筆土地地籍圖謄本，③土地使用配置圖及位置示意圖。申請容許使用之土地若非申請人

所有者，應付土地所有權人或管理機關出具之同意書。

## 監督管理

經許可供農業設施及畜牧設施使用後，如申請人不能依核准條件使用時，應向原核准機關（單位）報准變更。容許使用經核准後，一年內如未依核准條件使用者，撤銷原容許使用，但如於申請時已明確訂有使用期限者，得依期限辦理，不受一年之限制。



# 美植袋®

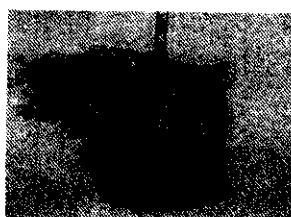
## 最新專利庭木移植栽植袋

新型專利第 74180 號

庭木移植的新趨勢 栽培容器的新選擇 移植庭木的好幫手  
移植搬運簡單又方便 不受移植影響而可永保長綠



（一）種植時可當一般容器使用，滲水力強，對於不易移植或移植有障礙之樹種特別有利。



（二）根系生長於袋內，移植時可保留大部分，且移植前不用斷根，搬運容易，不受季節、土質影響，全年可移植。



（三）移植時可保留大部分枝葉樹型，生長不受影響，永保長綠。



### 七巧園藝事業有限公司

彰化縣田尾鄉饒平村富農路87號 TEL:(04)8831787 FAX:(04)8834037