

壺中日月長，刀筆見真章

嘉義縣竹崎鄉彫壺能手林保現先生



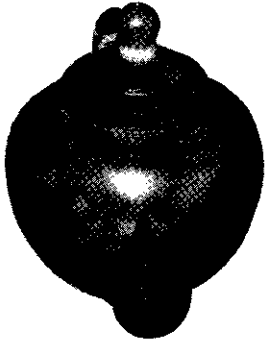
林保現先生彫製茶壺之神情



林保現府上琳瑯滿目的木彫茶壺

由於年青時喜愛把玩、進而親自動手嘗試木彫茶壺之製作，在浸淫了20年的光陰，由無師自通到成為大師級的人物，嘉義縣竹崎鄉奮起湖的林保現先生，堪稱為第一人。在其琳瑯滿目的木彫茶壺作品中，無論是弧度、線條、造型等，莫不顯現林先生不凡的功力，與揮灑自如的創意。而其一屋子的作品，卻祇為自己鑑賞自娛並不出售。但若遇到知音行家聊到窩心處，或許當場慨然相贈，林先生就是這樣一個性情中人。

林保現先生世居奮起湖，早年從事木材生意，由於生意上的接觸，在日積月累中，對於木材的質地、紋路以及生長情形，無不瞭如指掌。因而每每在溪邊河谷看似不起眼的爛木頭，卻往往是他的心肝寶貝。



林保現先生木彫茶壺代表之一（紅豆杉）

據林先生表示：彫製茶壺必先確定它的用途是觀賞用或沖泡用；如若是沖泡用，則須選擇耐高溫性較高及香氣較淡的木料（避免與茶葉香氣衝突）。如係觀賞用，則須考慮硬度與紋路走向，以突顯紋路之美感及避免走裂之敗筆。

近年來本省泡茶風氣日盛，而在經濟富裕後，泡茶養壺乃成爲普遍的興趣，因此對於茶壺式樣與質地之追求更爲講究。而林保現先生所彫製的茶壺，其材料均爲目前已極稀少之紅豆杉、紅檜、桂花木、

黃檀木，黑檀木等珍貴木材，再配以古樸典雅的造型，每一作品可說身價不同凡響。因此林保現先生的木彫茶壺名聞遐邇，而成爲喜愛收集者的最愛。



林保現先生木彫茶壺代表之二（桂花木）

農作物栽培網

● 省時省工 ● 降低成本 ● 提高產量



- 適用於：莖類、爬藤類、瓜果類、蔬菜類
- 用途：防風、防雨、防止倒伏、不易發生蟲害、方便採收
- 大量減少農藥使用次數

● 主要產品：

花網／瓜網／芹菜網／蘭草網／豌豆網／防(捕)鳥網／洋香瓜地面網／甜椒網／蕃茄網／辣椒網／絲瓜網／葱網／大蒜網／蘆筍網／茄網／萬年青網

● 其他主要產品：

漁業養殖籠／運動網／安全護網

欣隆製網股份有限公司

工廠：彰化市南港路174-1號

電話：(047)524625・613567

傳真機：047-611750