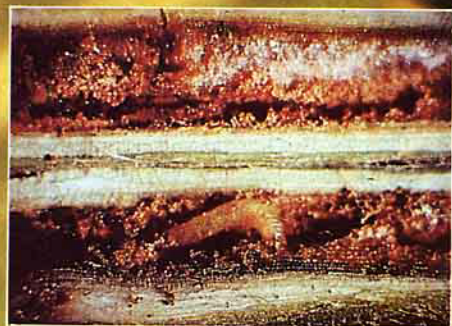




莖潛蠅的白色虫卵



植株莖中潜伏莖潛蠅幼虫



莖潛蠅的幼虫



莖潛蠅的蛹



植株莖中潜伏莖潛蠅幼虫

莖潛蠅的成虫

大豆莖潛蠅的防治策略

高雄區農業改良場助理兼本刊連絡員/陳明昭

豆類雜糧（毛豆、紅豆、大豆……等）為高屏地區重要之冬季裡作，然於其栽培初期受蠅類幼虫危害劇烈，造成植株衰弱、矮化，嚴重時甚而致使植株死亡；危害初期因虫卵產於葉背，細微不明顯且幼虫孵化後，隨即蛀入植株而不易察覺，至中、晚期發現潛蠅族群時，雖予以防治，然損害已造成而無法彌補，因而使產量降低甚鉅。主要為害蠅類包含葉潛蠅、莖潛蠅及根潛蠅，其中以莖潛蠅危害較甚且最明顯。

豆類種植萌芽後1~2週，真葉展開時，植株即遭莖潛蠅之危害，且有數隻危害同一植株之情形產生；檢視剖開之被害植株可見髓部褐變、輸導組織被莖潛蠅幼虫啃食而造成污穢不堪，組織木栓化、中空，輸導受阻等現象，植株被害率高達30~100%，造成中、晚期花（莢）數減少產量降低（10~30%），其危害嚴重可見一斑。大豆莖潛蠅年發生10~15個世代，周年均可發現各虫期，而以春季及秋季發生密度較高，潛蠅虫隻生長期各種型態分別簡介如下。

卵

呈白色透明，多位於靠近葉柄基部處，卵期為2~7日

幼虫

卵經2~7日之發育後，孵化成幼虫，初為透明後呈淡黃色，幼虫孵化後即潛入葉肉蛀食，然後進入葉脈中並沿葉柄進入莖內，取食莖內組織，最後鑽行至地表部位，並蛀食一虫孔以為爾後羽化之出口，若此時未完成幼虫期，則再返身繼續向上鑽食，直到成熟化蛹為止。其幼虫期為6~9日。

蛹

蛹呈黃褐色、蛹期為6~12日，後羽化為成虫。

成虫

黑色金屬光澤，成虫晝間活動，於上午10點以前和下午4~5點時最活躍，成虫產卵於葉背，卵鑲嵌於葉肉組織內，其壽命約19日，雌虫一生可產卵100~200粒。

防治方法

1. 在種植豆類前可施用3%加保扶粒劑、每公頃40公斤或10%托福松粒劑、每公頃20公斤或10%福瑞松粒劑、每公頃10公斤，播種於溝畦中。
2. 於豆類萌芽出土後開始施用50%歐滅松乳劑1000倍，每隔7天施用一次，連續4次，採收前60天停止施藥。 ■