

82年起辦理賞梅、83年起增加採梅休閒之旅及製梅研習等相關活動，以推銷自己產品。

—積極拓展銷售管道，例如與風景區特產店、超市、機關福利社及百貨公司等合作、建立行銷網以推展“天山梅”系列產品。



“天山梅”門市中，出售的梅加工產品

經營成效

1.由於梅樹皆有適當管理，致促使產品品質好，梅果無斑點、果粒大、無破損、售價提高。近年來加工部經精選之上等青梅價格平均已有明顯上升，提高班員收益甚大。並因為加工部對原料青梅開價高，商販只好隨行情買賣，有助於帶動梅產業（表3）。



產銷班員參加講習會(卓思齊/攝)

「天山嶺」採梅活動 配上「民宿」休閒，歡迎您來！

文圖/鄧詩禎

郡 坑梅子產銷班為配合政府發展精緻農業，結合農業觀光、休閒、教育、娛樂、科學於一體，讓產品直銷，增加農民收益；從84年開始辦理「天山嶺」採梅民宿一日遊、二日遊及梅宴，讓都市人享有鄉村田園之樂，使得每人能自己親自採到梅子，同時經由產銷班班員之指導，讓遊客自己動手做，才能引起遊客的趣味。若

欲參加今年產銷班的採梅、製梅活動（85年2月～4月底止），請即刻報名，報名專線049-821028 傳真049-821521。



梅花開後結實纍纍的梅子等著您來趟天山嶺採梅之旅，好玩吧……



民宿大門常開歡迎光臨

表 3. 郡坑青梅產銷班全班年收益表

年度	項目	耕種面積(公頃)	年產量(公升)	產地批發價格(元/公斤)	年收益金額(元)	加工部收購青梅價格(元/公斤)
79		179	269,600	30	8,088,000	
80		179	277,450	24	6,658,800	50
81		179	286,400	40	11,456,000	45
82		179	298,930	50	14,946,500	50
83		178	311,500	30	9,345,000	60
84		178	115,000	26	2,990,000	75

註：梅子受天候影響甚大，其產量無法穩定成長，如84年度青梅產量因受去年道格颱風及暖冬影響，生長受損，開花減少，且農民因量少而缺乏管理意願，青梅品質不佳，價格下跌。故梅樹改良為目前研究改善之急務，假若能克服解決，其成長潛力尚大。



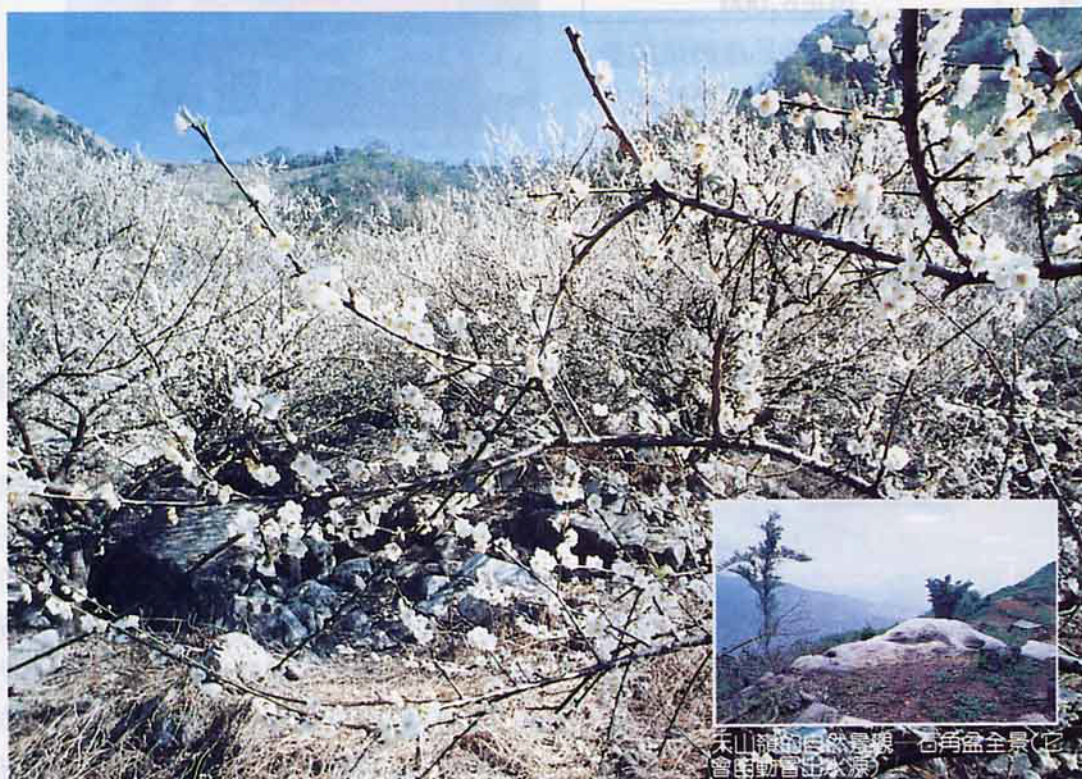
設計精美之梅系列產品



“天山梅”門市部外貌



水里鄉農會推廣股長吳東壽(站立)與產銷班幹部討論梅產業發展方向



天山嶺的自然景觀——石角盆全景(左會館動畫出水瀑)

當梅花盛開之時，請走趟天山嶺賞梅區，包你賞心悅目