

較容易學習，而且幾乎所有的套裝軟體皆可與之相容，所以有學習的必要。況且在網路傳輸品質仍不是很令人滿意時，其單純且速度快的特性，確實很方便。

初學 PE2 通常只用到幾個基本的功能鍵，選取文字區塊 (ALT-B)、取消文字區塊 (ALT-U)、覆蓋文字區塊 (ALT-O)、移動文字區塊 (ALT-M)、插入文字區塊 (ALT-Z)、清除文字區塊 (ALT-D)、選取行 (ALT-L) 等，再加上畫表格線 (| - □ ▽ ⊕ ⊖ ⊕ ⊖ ⊕ ⊖ ⊕ ⊖)，列印時的印表控制碼，很快就可以學會了。而這些指令與其英文名稱有相關，表格線的指令在鍵盤上有相關的位置，所以並不會很難記。熟悉了基

本的指令後，列印時想要做出一些特殊效果，或是想要使用特殊的字，可以在倚天中文的使用手冊中查閱到。若是使用 PE3 (DW3)、漢書等其它文書處理軟體，或配合排版系統使用，也大同小異，可從其使用手冊中習得。最後可根據使用時的需求應用巨集指令，如此即能學得很完整。

一開始學習 WORD 要先能熟悉滑鼠的操作，按一下通常有選取的意思，連續按二下通常有直接執行的意思。WINDOWS 本身有提供滑鼠操作練習，有興趣可善加利用。初學 WORD 就抱著書猛讀很容易就會喪失興趣，所以直接從操作中學習。由於其圖形化使用界面，使用者

美植袋®

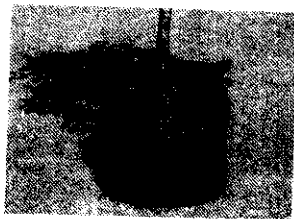
最新專利庭木移植栽植袋

新型專利第 74180 號

庭木移植的新趨勢 栽培容器的新選擇 移植庭木的好幫手
移植搬運簡單又方便 不受移植影響而可永保長綠



㊟ 種植時可當一般容器使用，滲水力強，對於不易移植或移植有障礙之樹種特別有利。



㊟ 根系生長於袋內，移植時可保留大部分，且移植前不用斷根，搬運容易，不受季節、土質影響，全年可移植。



㊟ 移植時可保留大部分枝葉樹型，生長不受影響，永保長綠。



七巧園藝事業有限公司

彰化縣田尾鄉麟平村富農路87號 TEL:(04)8831787 FAX:(04)8834037