

三、族群改良方面，由數個可稔實之二元體族群擇定 *D. didactyla* 進一步改良，目前已自實生苗中選出多個營養系，一方面選優進入產量比較試驗，一方面以開花期接近者進行多交檢定，將再由後裔檢定選出具優良組合力品系構成試驗品系，再則逢機交配進行另一循環的改良。本所盤固育種工作起步較晚，但已展現初步成效，相信不久將可育成優良品種供農民種植，以造福農民。

牧草育種展望

隨著生活品質提升，畜牧業蓬勃發展，但要發展畜牧業，優良牧草之取得相當重要，為因應未來我國加入世界貿易組織所導致的國內農業生產結構之調整，本所

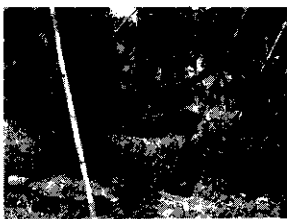
牧草之選育方向將朝多元化之牧草選育，包括高產、高品質、抗病、抗虫、耐旱、嗜口性佳及消化率高等性狀之改良，尤其完全混合日糧 (TMR) 之餵飼方式將是未來餵飼泌乳牛的模式，而是項方式需要良質的青貯料配合，因此水溶性碳水化合物含量高之芻料將是選育的重點，如芻料用高粱及青割玉米是很好的青貯材料，狼尾草也針對此加強提高其碳水化合物含量。另外，乾草是一種便於貯存及運輸之芻料，也是草食動物乾物量重要的來源，但本省於牧草生長旺盛季節時通常陰雨，濕度大，不容易調製乾草，故選育快速乾燥型牧草亦相當重要，本所正加強盤固草及尼羅草品系的選育，期能選出調製良質乾草之草種以供農民種植之用。 ■

美植袋®

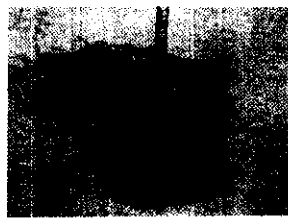
最新專利庭木移植栽植袋

新型專利第 74180 號

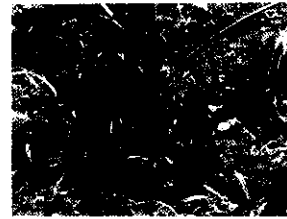
庭木移植的新趨勢 栽培容器的新選擇 移植庭木的好幫手
移植搬運簡單又方便 不受移植影響而可永保長綠



(一) 種植時可當一般容器使用，滲水力強，對於不易移植或移植有障礙之樹種特別有利。



(二) 根系生長於袋內，移植時可保留大部分，且移植前不用斷根，搬運容易，不受季節、土質影響，全年可移植。



(三) 移植時可保留大部分枝葉樹型，生長不受影響，永保長綠。



七巧園藝事業有限公司

彰化縣田尾鄉饒平村富農路87號 TEL:(04)8831787 FAX:(04)8834037