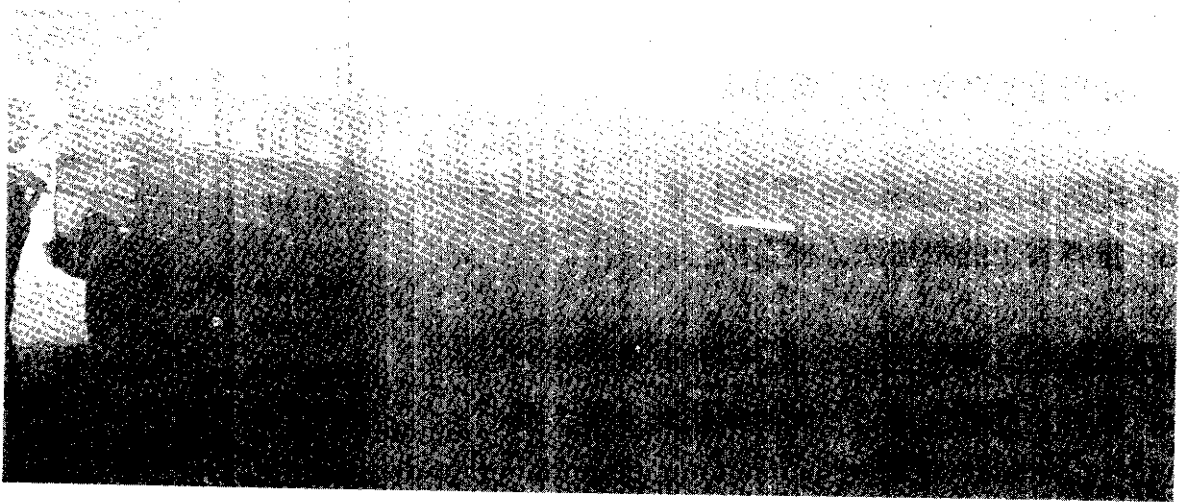


遭受6月豪雨影響 86年下半年果品生產預測

農林廳農業經濟科 / 王鎬杰



一、文旦柚增產9%

根據各縣市農情預測資料，本年文旦柚除苗栗縣受6月豪雨致落果、裂果及台南縣因授粉期南風吹拂，結果率不理想，可能減產外，其它產區由於部份植株年齡已達結實階段，致收穫面積增加，將會增產，預測本年全省總產量73,977公噸，比去年67,869公噸增產9%，若與前三年（83~85年）平均產量62,937公噸比較，亦增產18%。

二、梨減產21%

根據各縣市農情預測資料，全省梨主要產區苗栗及台中縣，由於近期受到6月豪雨影響，導致已屆採收期之果實有水傷、裂果及落果情形，上述產區將會減產；另外，南投產區係屬溫帶梨，雖然受下雨影響較小，亦稍呈減產現象，預測本年全

省梨總產量100,984公噸，比去年127,705公噸減產21%，若與前三年平均產量108,748公噸比較，將減產約7%，主產鄉鎮和平鄉、東勢鄉、卓蘭鎮及仁愛鄉。

三、葡萄柚增產2%

根據各縣市農情預測資料，本省葡萄柚分佈於雲林、嘉義及台南縣，主要產區嘉義縣本年收穫面積由於受到價格偏低因素，部份果園逐漸間作檳榔，本年氣候因素尚稱良好，生長情況理想，每公頃產量略有增加，預測本年全省總產量14,402公噸，比去年14,071公噸增產2%，若與前三年平均產量14,697公噸比較，亦增產8%。主要鄉鎮番路鄉、竹崎鄉、中埔鄉。

四、巨峰葡萄增產2%

根據各縣市農情預測資料，本年巨峰葡

萄部份產區因受6月豪雨侵害，稍有落果現象，惟情況不嚴重，因氣候大致正常果實成長良好，預測巨峰葡萄總產量39,301公噸，比去年同期增產9%，若與前三年同期平均產量比較，則減產1%。主產鄉鎮溪湖鎮、新社鄉、大村鄉及卓蘭鎮。

五、番荔枝減產28%

據全省番荔枝主要產地台東縣農情預測資料本年番荔枝由於受6月連續下雨影響，開花結實不甚理想，使得每公頃單位產量減少，預測今年全省總產量48,516公噸，比去年67,777公噸減產28%，若與前三年平均產量68,213公噸比較，亦減產28%。主產鄉鎮卑南鄉、台東市、太麻里鄉及東河鄉。

六、木瓜增產10%

據台南、高雄、屏東縣及花東地區農情預測資料，本年木瓜雖有6月豪雨侵襲，惟對於木瓜植株成長尚不致有影響，且因去年市場價格穩定，收穫面積稍為增加，如無其它災害發生，預測今年本省木瓜總產量150,026公噸，比去年136,556公噸增產10%，若與前三年平均產量129,161公噸比較，則減產16%。主產鄉鎮高樹鄉、長治鄉、內埔鄉、埔里鎮及大內鄉。

七、龍眼增產118%

據各產地農情預測今年龍眼產量可能豐收，因去年屬小產年、開花結果率低且採收期逢颱風來侵，產量減少，目前各產區結實情形甚佳，預測今年本省龍眼每公頃單位面積產量將達9,830公斤，較去年之4,506公斤增產量118%，全年總產量116,053公噸，比去年53,216公噸增產118%，若與前三年平均產量104,691公噸比較，亦增產11%。主產鄉鎮霧峰鄉、楠西鄉、太平鄉、內門鄉及中寮鄉。

87年度各訓練單位 辦理農村中短期 農業專業訓練計畫 辦理班別明細表

(一)一個月期入門基礎訓練

班別名稱	預定辦理起訖日期	訓練單位
花卉栽培基礎班(-)	86.11.3. - 86.11.29.	台糖公司訓練中心
花卉栽培基礎班(-)	87.2.2. - 87.2.28.	台糖公司訓練中心
花卉栽培基礎班(=)	87.3.2. - 87.3.28.	台糖公司訓練中心
花卉栽培基礎班(≡)	87.5.4. - 87.5.30.	台糖公司訓練中心
合計	四班	

(二)二週期企業經營管理訓練

班別名稱	預定辦理起訖日期	訓練單位
花卉經營行銷班(-)	86.12.1. - 88.12.13.	台糖公司訓中心
花卉經營行銷班(-)	87.1.5. - 87.1.17.	台糖公司訓中心
花卉組織培養班(-)	87.4.13 - 87.4.25.	台糖公司訓中心
花卉組織培養班(-)	87.5.11. - 87.5.23.	台糖公司訓中心
觀賞植物栽培班(-)	86.12.8. - 86.12.20.	台糖公司訓中心
觀賞植物栽培班(-)	87.1.12. - 87.1.24.	台糖公司訓中心
作物種苗組織培養班	86.12.8. - 86.12.20.	台灣省農業試驗所
雞經營管理班(-)	86.11.17. - 86.2.14.	台灣省畜產試驗所
雞經營管理班(-)	87.2.2. - 87.2.14.	台灣省畜產試驗所
種苗生產組織培養班	87.4.13. - 87.4.25.	台灣省種苗改良繁殖場
花卉栽培管理班(-)	86.12.8. - 86.12.20.	台南區農業改良場
花卉栽培管理班(-)	87.1.12. - 87.1.24.	台南區農業改良場
常綠果樹栽培班(-)	87.3.9. - 87.3.21.	高雄區農業改良場
常綠果樹栽培班(-)	87.4.6. - 87.4.18.	高雄區農業改良場
常綠果樹栽培班(=)	87.5.4. - 87.5.16.	高雄區農業改良場
茶葉產銷技術班(-)	86.10.6. - 86.10.18.	台灣省茶業改良場
茶葉產銷技術班(-)	86.10.6. - 86.10.18.	台灣省茶業改良場
合計	十七班	

(三)一週期單元性訓練

班別名稱	預定辦理起訖日期	訓練單位
花卉經營行銷班(一)	87.1.12. - 87.1.17.	國立中興大學
花卉經營行銷班(二)	87.1.19. - 87.1.24.	國立中興大學
肉雞飼養管理班(一)	86.11.3. - 86.11.8.	國立屏東技術學院
肉雞飼養管理班(二)	86.12.15. - 86.12.20.	國立屏東技術學院
蛋雞飼養管理班(一)	86.11.17 - 87.1.10	國立屏東技術學院
蛋雞飼養管理班(二)	87.1.5 - 87.1.10	國立屏東技術學院
種雞飼養管理班	86.12.1 - 86.12.6	國立屏東技術學院
豬隻衛生管理班	87.2.16 - 87.2.21	國立屏東技術學院
花卉蔬菜自動化管理班	87.1.19 - 87.1.24	國立嘉義技術學院
蔬果加工班(一)	87.1.19 - 87.1.24	國立嘉義技術學院
蔬果加工班(二)	87.1.19 - 87.1.24	國立嘉義技術學院
豬隻人工授精班	87.12.6 - 87.12.27	國立嘉義技術學院
豬病防治班(一)	86.11.17. - 86.11.22.	台糖公司畜產研究所
豬病防治班(二)	87.1.12. - 87.1.17.	台糖公司畜產研究所
花卉設施栽培班	87.1.19. - 87.1.24.	國立宜蘭農工專校
果菜類蔬菜栽培班	86.11.24. - 86.11.29.	台灣省農業試驗所
藥用植物之開發利用班	87.1.12. - 87.1.17.	台灣省農業試驗所
肉羊飼養管理班(一)	86.11.3. - 86.11.8.	台灣省畜產試驗所
肉羊飼養管理班(二)	86.12.8. - 86.12.13.	台灣省畜產試驗所
乳羊飼養管理班(一)	87.1.5. - 87.1.10.	台灣省畜產試驗所
乳羊飼養管理班(二)	87.2.23. - 87.2.28.	台灣省畜產試驗所
海水魚養殖班	86.12.1. - 86.12.6.	台灣省水試所東港分所
海水蝦養殖班	86.12.15. - 86.12.20.	台灣省水試所東港分所
自動化穴盤育苗班	86.11.17. - 86.11.22.	台灣省種苗改良繁殖場
茶葉品質鑑定班(一)	86.12.8. - 86.12.13.	台灣省茶葉改良場

班別名稱	預定辦理起訖日期	訓練單位
茶葉品質鑑定班(一)	86.12.15. - 86.12.20.	台灣省茶葉改良場
茶葉品質鑑定班(二)	87.1.5. - 87.1.10.	台灣省茶葉改良場
茶葉品質鑑定班(三)	87.1.12. - 87.1.17.	台灣省茶葉改良場
茶葉品質鑑定班(四)	87.5.25. - 87.5.30.	台灣省茶葉改良場
生物防治班	87.2.16. - 87.2.21.	台灣省蠶蜂業改良場
蜂業產銷班	87.5.18. - 87.5.23.	台灣省蠶蜂業改良場
有機蔬菜栽培班(一)	86.11.17. - 86.11.22.	桃園區農業改良場
有機蔬菜栽培班(二)	86.12.15. - 86.12.20.	桃園區農業改良場
花卉經營行銷班	87.3.16. - 87.3.21.	桃園區農業改良場
花卉栽培管理班	86.12.15. - 86.12.20.	台中區農業改良場
設施蔬菜栽培班	87.3.16. - 87.3.21.	台中區農業改良場
有機農業栽培班(一)	87.4.20. - 87.4.25.	台中區農業改良場
有機農業栽培班(二)	87.5.4. - 87.5.9.	台中區農業改良場
花卉經營與行銷班	87.2.16. - 87.2.21.	台中區農業改良場
蘭花栽培管理班	87.2.16. - 87.2.21.	台南區農業改良場
外銷水果栽培管理班	87.3.2. - 87.3.7.	台南區農業改良場
設施蔬菜栽培班	86.11.24. - 86.11.29.	台南區農業改良場
花卉栽培管理班(一)	86.12.1. - 86.12.6.	高雄區農業改良場
花卉栽培管理班(二)	86.12.15. - 86.12.20.	高雄區農業改良場
花卉經營行銷班	87.1.5. - 87.1.10.	高雄區農業改良場
番荔枝栽培管理班	86.11.17. - 86.11.22.	台東區農業改良場
藥用植物栽培管理班	87.3.2. - 87.3.7.	台東區農業改良場
觀葉植物栽培班	86.11.17. - 86.11.22.	花蓮區農業改良場
夏季蔬菜栽培班	86.12.8. - 86.12.13.	花蓮區農業改良場
合計	四十九班	

