

壓實亦皆可製造良質青貯料（表2），取代進口苜蓿，以降低飼養成本。

**表 1. 埃及三葉草半乾青貯兩個月後之品質**

半乾青貯 前水分含 量%	乾物率 %	pH	氮應氮 0.19	全氮 3.12	氮應氮/全氮 6.09	乳酸 0.67	乙酸 0.42	乙醱 0.01	Fieg氏 70
64	49.4	4.13	0.19	3.12	6.09	0.67	0.42	0.01	70
75	33.8	3.89	0.31	2.98	10.4	0.71	0.44	0.005	75

（畜試所盧信博士分析資料，1998）

**表 2. 埃及三葉草於青貯槽青貯後兩個月之品質**

處理	填充密度 (克/立方公分)	酸鹼度	氮應氮 0.40	全氮 3.09	氮應氮/全氮 13.0	Fieg氏 評分點
切短4-8公分	0.51	4.21	0.40	3.09	13.0	54
切短4-8公分加 玉米粉	0.53	3.92	0.34	3.18	10.6	61

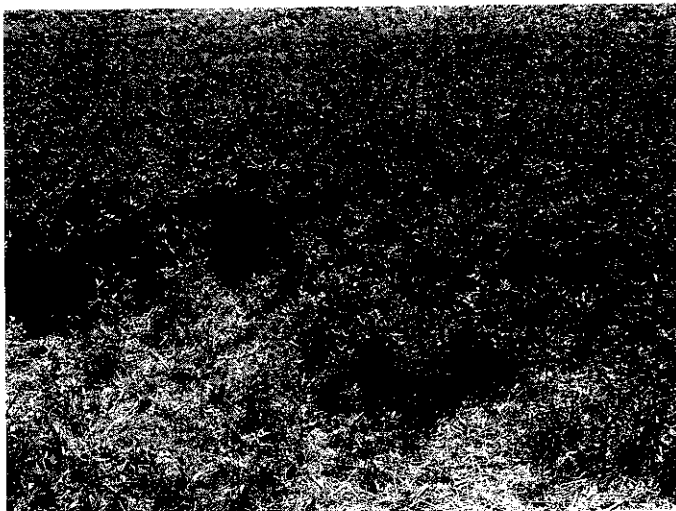
（畜試所盧信博士分析資料，1998）

埃及三葉草含高的粗蛋白質，餵飼時須混以禾本科牧草以避免鼓脹，而青飼或青貯料餵飼皆須混合乾草，使牛羊等草食動物可以獲得足量的乾物質及足夠的營養。由上知埃及三葉草飼養品質與苜蓿類似，於本省雖不能像國外製成色澤佳的乾草

，但可青飼亦可作成圓柱形捆包之半乾青貯料，或切短加玉米粉置入青貯槽作成青貯料，如此長期餵飼，可提高泌乳量及降低飼養成本。

### 結語

鮮乳產業為我國將來加入世界貿易組織（WTO）後，尚有發展潛力的農業產業之一，為提高牛乳及羊乳產量、品質及降低生產成本，芻料高品質及穩定供應是極為重要的。目前本省種植的芻料作物以狼尾草及盤固草為主，皆為熱帶禾本科牧草，生長季節大多集中在夏季，冬季則因低溫生長緩慢沒辦法割草餵飼，致使草源短缺，此時若能利用冬季休閒田，省工栽培適合本省冬季生長、產量高且品質優的埃及三葉草，則能填補芻料短缺的空檔，甚至產量多時可製作半乾青貯料或填加玉米粉製作青貯料，充當高品質之豆科芻料，取代進口苜蓿，則芻料品質提高，成本降低。另外埃及三葉草具根瘤可固定氮素，為改良土壤極佳的綠肥作物，由上可知埃及三葉草於本省冬季種植不但可供芻料用，亦可改善土壤肥力，實值得推廣。



水稻收割前兩天先播種之埃及三葉草生長情形



## 宏鼎 溫室工程

企業有限公司




**鉸管簡易溫室承造設計**  
**鉸管蔬果(花卉)防蟲遮陽網室**  
**自動灌溉系統，活動遮陽網**  
**材料供應**：三井防塵、防滴P.O布、耐用P.E防塵塑膠布、農用P.V.C膠布、塑膠夾、彈簧夾(白鐵夾)、鍍鋅管、彎管、黑網、防虫網。

**歡迎來電諮詢：**  
 新莊市中和街155巷6號11F 行動電話 **黃學屏**先生洽  
 TEL: (02)2990-3536 晚2991-8125 090099109 • (060)021196#