

桑天牛來訪， 楊柳不再青青

台中區農業改良場 / 白桂芳、王文哲

楊柳 *Salix babylonica* L. 或名垂柳，向為國人所喜愛，常是湖畔、河堤不可或缺栽植，從古代的騷人墨客筆下到今日的庭園造景，楊柳總是給我們的生活添加些許詩意。近年來，也常在休閒公園內大面積的栽植以供遊憩，「一彎流水，兩株垂柳，三五白鵝」，這般的景緻總令人嚮往。

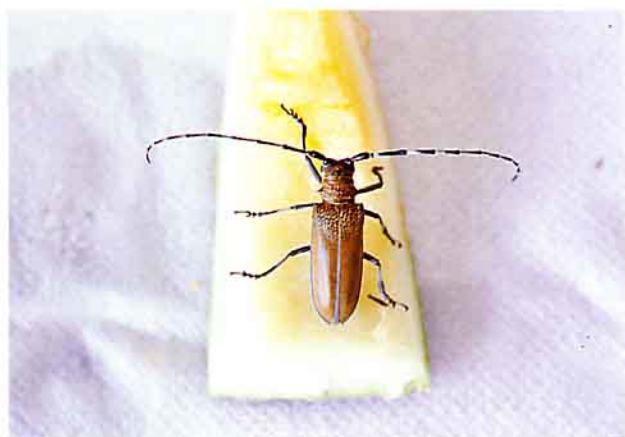
彰化縣田尾鄉為本省庭園造景苗木之最大產地，87年5月間部份農戶所栽植的楊柳，卻陸續發現植株枯萎死亡，經台中區農業改良場植保人員現場調查，證實為桑天牛危害。

形態

桑天牛 (*Apriona germari*) 為桑樹之主要害蟲，成蟲體黑色，密生黃褐色短毛。複眼如腎形。觸角11節，各節末端為白色。前胸背板略呈方形，左右兩側中央部各具一尖銳小刺。翅鞘近基部處有若干黑色顆粒突起。足黑色，著生黃白色密毛。腹部中央亦有黃白色短毛著生。體長35~45mm。卵呈長橢圓形，乳白色，長7~8mm。幼蟲乳白色，長圓筒狀，頭部略呈三角形，藏於第一胸節下方。第一胸節寬大發達，背板高度骨化，前方著生黃褐



桑天牛幼蟲



桑天牛成蟲

色毛，後方則具黃褐色顆粒突起。老熟幼蟲體長約65mm，無足。蛹為裸蛹，黃白色至暗黃色，尾端具輪生剛毛。

發生生態

本蟲年發生一代，成蟲多於5月下旬羽化，6、7月為產卵期。雌成蟲利用口器將樹皮嚙啃成「U」字形的裂縫，並產卵一粒於內。卵期約10~16天，孵化後之幼蟲蛀入木質部取食，造成孔道，並向外穿孔排出蟲糞。老熟幼蟲於孔道內堆積木

屑，作一小室化蛹。成蟲則嚙食植株表皮。柳樹之韌皮部及木質部，因桑天牛幼蟲取食，導致養份及水份輸送受阻，生長勢衰弱甚至死亡。

防治方法

1. 於5月末至8月間，成蟲活動產卵期，清晨時分捕殺靜止於枝幹上之成蟲。
2. 發現蟲糞時，利用針筒將50%馬拉松或50%芬殺松乳劑注入蟲孔內，並以濕泥封住蟲孔以燻殺幼蟲。



受害的柳術苗木



桑天牛排出的蟲糞



桑天牛造成的蟲孔