

創造新希望，迎接21世紀新麻豆

台南縣麻豆鎮舉辦88年麻豆文旦產業文化活動

台南縣麻豆鎮農會 / 推廣股

麻豆在臺灣地方史上是個知名的鄉鎮。本鎮位於台南縣中心腹地、曾文溪流經鎮郊南邊；南接官田鄉，西與佳里鎮為鄰，南接善化、安定、西港等鄉鎮，北鄰下營鄉及學甲鎮，全鎮總面積53.9744平方公里，行政區域畫分為29里計393鄰。

中山高速公路經本鎮西側，設有麻豆交流道，北側30公尺寬的外環道路銜接省道台一線及縱貫線台鐵，南來北往，交通相當便利，為整個台南地區經濟交通樞紐。過去荷蘭據台，稱此為「Mattau社」，乃西接雅族四大社之一；明永曆15年（西元1661年），鄭成功驅荷復台，所製輿圖記示麻豆為番社。

距今200餘年前，麻豆原為一荒陬濱



文旦結果纍纍

海地帶，麻荳港則為倒風內海東南方之汊港，據臺灣府誌記載：「倒風港分三叉，西南為麻荳港，南為茅港尾港，北為鐵線橋港。」港水流經麻荳社社北迄於社頭的



產業文化活動——文旦小姐卜（要）出嫁



文旦採收選別分級

水堀頭，水堀頭即為碼頭所在，舟楫往來商業盛極一時；其外緣沙洲林立，今海埔池王府府址的海埔里，即位於此海岸沙地。

嗣後，天然環境的變因，麻荳港航道漸告淤塞，東起水堀頭，經貓求港、后虞朝、天保寮、下隙仔港、箕杆港、（北勢港）、南下加輦邦（今北勢里）、蚊港厝（今大埕里），西出油車、經埤頭港、大汕腳（今大山里），延伸至海埔、港仔尾等地，港灣浮覆後，或變成為窪地，或成爲港塹，海岸線乃漸次西移，原本濱海之古麻荳社遂成爲內陸地域。

麻豆之開墾，先由北角（后虞朝小部落）開始，次爲東南（什二路），而西角（草店尾），而南角（即巷口），稱爲麻荳社的四角。至乾隆初年，再由四角發展爲八角；即由巷口角分出晉江角，什二路分出尙祖廟角，草店尾分出東角，北角分出南勢角。

隨著街市的發展，而有廟宇的興起，如上帝廟、媽祖宮、關帝廟、文昌祠、五王廟等。原先的八角頭再度擴展形成12角

頭，包括以媽祖宮爲中心的祖廟角，由尙祖廟角分出的加輦邦角，由東角分出的大埕角，以及由后虞朝分出，而以五王廟爲中心的新店角。

民國34年台灣光復後，設麻豆鎮，下轄29里。麻豆人丁興旺，物產豐饒，有甘蔗、稻穀、甘藷、文旦裡等，其中文旦果實肥碩，質美味甜，是中秋佳節月圓人圓的應景時鮮。

麻豆民情純樸，文風鼎盛，並具有豐厚產業文化資源和潛力，在地方特產方面，麻豆文旦早就馳譽全台，由於優異的地質環境，加上果農豐富的管理經驗，麻豆文旦品質一直領先各地，深受消費者好評。

極盛時期，曾獲日本政府賜爲御用文旦，指定專人管理，且呈獻日皇品只是由於天災摧殘，山柚蜂起，口碑千里的麻豆文旦也歷經榮枯消長行銷愈現困境，亟待協助重建「文旦王國」美譽。

民國66年，麻豆文旦遭遇空前浩劫，立枯病席捲果園，一時之間，約有80公頃文旦果樹毀於一旦，幸由於農政單位及專

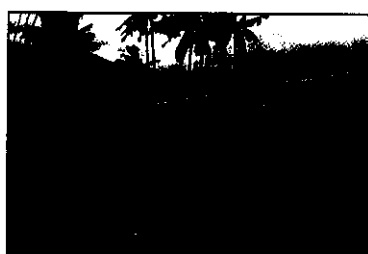
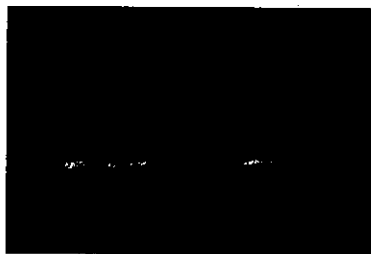
工廠直營

品質保證

豐田網

價錢公道

敬請惠顧



主要產品：遮光網/防蟲網/防風網/防霜網/漁苗網/雜草抑制蓆/蔬菜網/百吉網

洽成穩織造廠股份有限公司

台中縣龍井鄉忠和村海尾路 256 巷 1 號

TEL : 04-6392-855 FAX : 04-6301-918

→ 家學者協力防治，劫後餘生的果樹始得再現生機。

但好景不常，晚近，山柚崛起，外縣市不僅大量栽培文旦，並以低廉價格打入市場，嚴重威脅麻豆文旦銷路。面對即將加入WTO衝擊，麻豆文旦遭遇內外夾攻，更是雪上加霜！在建立品牌的現代行銷風潮中，麻豆文旦最具競爭潛力，其細緻果肉，甘甜滋味，仍是老饕的至愛，如能透過有效銷售管道，不難再造它的第二春。以休閒農業的體驗為號召，足可吸引國內遊客到麻豆採果嘗鮮，共享豐收的喜悅。

事實上，2年來，麻豆鎮辦理2次麻豆文旦節產業文化活動後，證明消費者對麻豆文旦依然情有獨鍾，在鎮公所、鎮農會、社區發展協會及地方各社團協力推動

下，麻豆文旦逐漸恢復往日聲譽。

今年2月、4月間，麻豆社區發展協會舉辦柚香、花香、迎暗香活動，並在社區觀光果園闢建柚花步道，麻豆基督長老教會辦理柚花飄香音樂會，都激起熱烈的迴響，文旦節產業文化活動已為麻豆文旦打響當年名號。麻豆擁有豐富的地方文化資源，風采迷人的人文、自然景觀，如能發展產業、文化與觀光資源，必能增進果農的營收，創造富庶安和樂利的社會。

為此，麻豆鎮農會結合鎮公所、鎮民代表會、社區發展協會及各民間社團，於今年9月再度舉辦麻豆文旦節產業文化活動，希望以政府機關的支援，民間社團的合作，社區民衆的參與，恢復麻豆文旦的高貴名號，早日達成社區總體營造的目標。



一本溫馨細膩的好書，值得您細細的品味

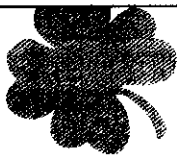
生活看招



定價：250元（每次郵購另加掛號郵資60元）

台大農業推廣系教授 高淑貴 著

內容：本書依文章內容性質之不同，分為情愛篇、見聞篇、鄉土篇、時間篇、偶拾篇等五部份，不論是敘事、論理、或說情，皆是作者當時的生活經驗與心得感想。是一本溫馨細膩的好書，讓您在細細品味後，感受到多彩多姿的社會中，無盡的關懷與恬淡的愛。



豐年社
台北市溫州街14號
郵政劃撥00059300豐年社
電話：(02)2362-8148(分機30.31.)