

水堀頭，水堀頭即為碼頭所在，舟楫往來商業盛極一時；其外緣沙洲林立，今海埔池王府府址的海埔里，即位於此海岸沙地。

嗣後，天然環境的變因，麻荳港航道漸告淤塞，東起水堀頭，經貓求港、后虞朝、天保寮、下隙仔港、箕杆港、（北勢港）、南下加輦邦（今北勢里）、蚊港厝（今大埕里），西出油車、經埤頭港、大汕腳（今大山里），延伸至海埔、港仔尾等地，港灣浮覆後，或變成為窪地，或成爲港塹，海岸線乃漸次西移，原本濱海之古麻荳社遂成爲內陸地域。

麻豆之開墾，先由北角（后虞朝小部落）開始，次爲東南（什二路），而西角（草店尾），而南角（即巷口），稱爲麻荳社的四角。至乾隆初年，再由四角發展爲八角；即由巷口角分出晉江角，什二路分出尙祖廟角，草店尾分出東角，北角分出南勢角。

隨著街市的發展，而有廟宇的興起，如上帝廟、媽祖宮、關帝廟、文昌祠、五王廟等。原先的八角頭再度擴展形成12角

頭，包括以媽祖宮爲中心的祖廟角，由尙祖廟角分出的加輦邦角，由東角分出的大埕角，以及由后虞朝分出，而以五王廟爲中心的新店角。

民國34年台灣光復後，設麻豆鎮，下轄29里。麻豆人丁興旺，物產豐饒，有甘蔗、稻穀、甘藷、文旦裡等，其中文旦果實肥碩，質美味甜，是中秋佳節月圓人圓的應景時鮮。

麻豆民情純樸，文風鼎盛，並具有豐厚產業文化資源和潛力，在地方特產方面，麻豆文旦早就馳譽全台，由於優異的地質環境，加上果農豐富的管理經驗，麻豆文旦品質一直領先各地，深受消費者好評。

極盛時期，曾獲日本政府賜爲御用文旦，指定專人管理，且呈獻日皇品只是由於天災摧殘，山柚蜂起，口碑千里的麻豆文旦也歷經榮枯消長行銷愈現困境，亟待協助重建「文旦王國」美譽。

民國66年，麻豆文旦遭遇空前浩劫，立枯病席捲果園，一時之間，約有80公頃文旦果樹毀於一旦，幸由於農政單位及專

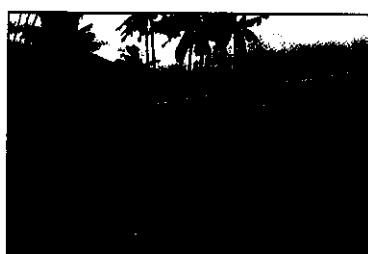
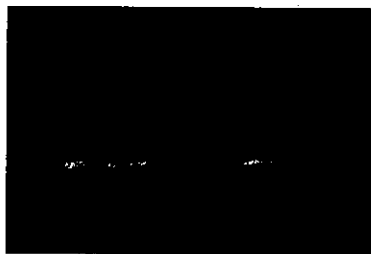
工廠直營

品質保證

# 豐田網

價錢公道

敬請惠顧



主要產品：遮光網/防蟲網/防風網/防霜網/漁苗網/雜草抑制蓆/蔬菜網/百吉網

洽成穩織造廠股份有限公司

台中縣龍井鄉忠和村海尾路 256 巷 1 號

TEL : 04-6392-855 FAX : 04-6301-918