

切葉植物壽命瓶插的吸水性

台南區農業改良場雲林分場 / 王瑞章

前言

所謂切葉植物(Cut foliage plant)乃指植物之葉片可提供作為插花配材使用者稱之。由於近年來花藝創作中葉材所站比

例漸增，在作品中具有畫龍點睛的效果，甚至由陪襯角色躍昇為視覺之焦點，其潛力不容忽視，據美國農部1990年統計料顯示切葉植物產值的增加居全國第二位需求量也穩定成長，而全荷蘭溫室花卉栽培



圖一、切葉植物種原圃培育情形

圖二、切葉植物（浪形竹筴）不同水質其瓶差壽命試驗情形

圖三、不同切葉植物吸水性試驗情形

圖四、不同切葉植物於不同水質下吸水性試驗情形

表一、84年夏季不同葉材吸水性及瓶插壽命之試驗調查結果

瓶插壽命	花卉種類	瓶插壽命	花卉種類
(一)自來水		(三)0.2%醋(酸度4.2%以上)	
3-10天	垂葉武竹、文竹、螺旋變葉、貓竹、龜背觀音蓮、松葉武竹、掌葉蔓綠絨、麗沙蕨、佛州星點木、腎蕨、浪形竹芋、斑葉月桃、馬裂蔓綠絨	3-10天	垂葉武竹、紅艷彩葉芋、文竹、螺旋變葉木、貓竹、龜背觀音蓮、松葉武竹、掌葉蔓綠絨、佛州星點木、腎蕨、浪形竹芋、黃金萬年青、斑葉月桃、羽裂蔓綠絨
11-15天	紅艷彩葉芋、金心海衛矛(正木)、朱蕉、觀葉火鶴、黃金葛、粗肋草、白馬朱蕉、黃金萬年青、美葉緬樹、山蘇、金鋤蔓綠絨	11-15天	金心海衛矛(正木)、朱蕉、觀葉火鶴、黃金葛、鵝掌藤、麗沙蕨、粗肋草、美葉緬樹、山蘇
16-20天	鵝掌藤	21-25天	星點蜘蛛抱蛋、蜘蛛抱蛋、斑葉蜘蛛抱蛋、龜背芋、金鋤蜘蛛抱蛋
21-25天	星點蜘蛛抱蛋、蜘蛛抱蛋、斑葉蜘蛛抱蛋、龜背芋(迷妳電信蘭)	(四)2%保鮮劑(施達)	
(二)2%糖水(二號砂)		3-10天	垂葉武竹、文竹、螺旋變葉木、貓竹、金新海衛矛、觀葉火鶴、龜背觀音蓮、松葉武竹、掌葉蔓綠絨、麗沙蕨、佛州星點木、粗肋草、腎蕨、浪形竹芋、白馬朱蕉、黃金萬年青、斑葉月桃、羽裂蔓綠絨
3-10天	垂葉武竹、文竹、螺旋變葉木、貓竹、金新海衛矛、觀葉火鶴、龜背觀音蓮、松葉武竹、掌葉蔓綠絨、麗沙蕨、佛州星點木、粗肋草、腎蕨、浪形竹芋、白馬朱蕉、黃金萬年青、斑葉月桃、羽裂蔓綠絨	11-15天	金心海衛矛(正木)、朱蕉、鵝掌藤、山蘇、金鋤蔓綠絨
11-15天	紅艷彩葉芋、朱蕉、黃金葛、鵝掌藤、美葉緬樹、山蘇、金鋤蔓綠絨	16-20天	美葉緬樹
16-20天	龜背芋(迷妳電信蘭)	21-25天	星點蜘蛛抱蛋、蜘蛛抱蛋、斑葉蜘蛛抱蛋
21-25天	星點蜘蛛抱蛋、蜘蛛抱蛋、斑葉蜘蛛抱蛋		

中，切葉數量更高居第8位。反觀國內相關研究較少，亟待建立切葉植物完整資料供栽培業者與花藝設計師參考利用，因此有關葉材的切葉特性、瓶插壽命、不同質之吸水特性等之調查及探討，在花藝設計日益普及且葉材用量激增情勢下，更顯得刻不容緩。以下為筆者對切葉植物之利用研究所得初步結果說明於後，以供有興趣者參考。

不同葉材的特性

由於即使同一品種，在不同季節、甚至不同採收規格，其瓶插壽命就有差別，有鑑於此，台南區農業改良雲林分場於(84年夏、85年冬)兩季，就本分場收集

本省本土化及進口已馴化之68種切葉植物葉材中，選擇該季較具開發潛力之不同葉材，分別以不同處理(1)自來水(2)2%糖水(二號砂)(3)0.2%醋(酸度4.2%以上)(4)2%保鮮劑(施達)等四種進行吸水特性及瓶插壽命試驗調查，84年夏季吸水性試驗結果(如表一)30種不同葉材中，以自來水進行之吸水性較佳，0.2%醋處理次之，瓶插壽命11-15天之葉材種類有星點彩葉芋、槓木、朱蕉、觀葉火鶴、黃金葛、粗肋草、白馬朱蕉、黃金萬年青、斑葉橡皮樹、山蘇、黃道蔓綠絨。瓶插壽命在21-25天以上者以0.2%醋處理者種類最多。85年冬季試驗結果(如表二)27種不同葉材中以2%保鮮劑(施達)進

表二、85年冬季不同葉材吸水性及瓶插壽命之試驗調查結果

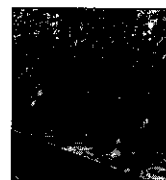
瓶插壽命	花卉種類	瓶插壽命	花卉種類
(一)自來水		(三)0.2%醋(酸度4.2%以上)	
4-10天	螺旋變葉木、觀葉火鶴、垂葉武竹、浪形竹芋	4-10天	螺旋變葉木、垂葉武竹
11-15天	文竹、狐尾武竹、朱蕉、黃金葛、麗沙蕨、粗肋草、山蘇、斑葉月桃、佛州星點木、腎蕨	11-15天	文竹、狐尾武竹、黃金葛、粗肋草、腎蕨、麗沙蕨、斑葉月桃、佛州星點木、貓竹、觀葉火鶴、浪形竹芋
16-20天	貓竹、白馬朱蕉	16-20天	松葉武竹、朱蕉、白馬朱蕉、金心海衛矛(正木)、黃金萬年青、山蘇、龜背芋
21-25天	松葉武竹、鵝掌藤、黃金萬年青	21-25天	掌葉蔓綠絨
26-30天	金心海衛矛(正木)、掌葉蔓綠絨、星點蜘蛛抱蛋、蜘蛛抱蛋、斑葉蜘蛛抱蛋、龜背芋、羽裂蔓綠絨、美葉緬樹	26-30天	星點蜘蛛抱蛋、蜘蛛抱蛋、羽裂蔓綠絨、美葉緬樹、鵝掌藤、斑葉蜘蛛抱蛋
(二)2%糖水(二號砂)		(四)2%保鮮劑(施達)	
3-10天	麗沙蕨、觀葉火鶴、垂葉武竹、浪形竹芋、斑葉月桃、變葉木、狐尾武竹、腎蕨	4-10天	螺旋變葉木、觀葉火鶴、垂葉武竹、浪形竹芋、麗沙蕨、斑葉月桃
11-15天	文竹、松葉武竹、朱蕉、黃金葛、粗肋草、山蘇、斑葉蜘蛛抱蛋、佛州星點木、貓竹、白馬朱蕉	11-15天	文竹、狐尾武竹、黃金葛、粗肋草、腎蕨、松葉武竹、朱蕉、白馬朱蕉、佛州星點木、貓竹、龜背芋、黃金萬年青
16-20天	金心海衛矛(正木)、黃金萬年青	16-20天	金心海衛矛(正木)、山蘇
21-25天	掌葉蔓綠絨、羽裂蔓綠絨	21-25天	掌葉蔓綠絨、美葉緬樹、羽裂蔓綠絨
26-30天	星點蜘蛛抱蛋、蜘蛛抱蛋、龜背芋、美葉緬樹、鵝掌藤	26-30天	星點蜘蛛抱蛋、蜘蛛抱蛋、斑葉蜘蛛抱蛋、鵝掌藤

→ 行之吸水性較佳，自來水處理次之，瓶壽命11-15天之葉材種類有文竹、蘆筍草、白馬朱蕉、松葉武竹、粗肋草、朱蕉、佛州星點木、黃金葛、迷你電信蘭、腎蕨、狐尾武竹、黃金萬年青，以0.2%醋(酸度4.2%以上)之處理者瓶插壽命較長，2%糖水(二號砂)處理瓶插壽命較短。在26-30天以上之葉材種類有斑葉橡皮樹、蛛蜘蛛抱蛋、鵝掌藤、羽裂蔓綠絨。

結論

綜合以上試驗結果可知同一葉材在不同季節，不同水質下，其瓶差壽命就有差別，品質亦因良莠不齊，這些差異均有待進一步探討並儘速建立完整資料，以提供栽培業者及花藝設計時選材之參考。

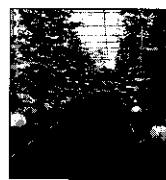
U型 蔬果類 水耕栽培系統



最常用化果菜栽培系統

最本土化企業農場設備

最多式樣品類栽植設計



家庭式小農園承造

專業農場規劃施工

水耕相關資材零件

銹管溫室加工承造

*資料備索*請劃撥60元*

帳號-21317800 李靜宜



旺永水栽培資材有限公司

公司:員林鎮員集路2段552巷82號

電話:(04)8323321

連絡處:彰化縣大村鄉加錫村加錫1巷1-1號

電話:(04)8526637(代表)

(04)8531777(專業農場)

傳真:(04)8528637