

表二、85年冬季不同葉材吸水性及瓶插壽命之試驗調查結果

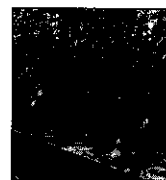
瓶插壽命	花卉種類	瓶插壽命	花卉種類
(一)自來水		(三)0.2%醋(酸度4.2%以上)	
4-10天	螺旋變葉木、觀葉火鶴、垂葉武竹、浪形竹芋	4-10天	螺旋變葉木、垂葉武竹
11-15天	文竹、狐尾武竹、朱蕉、黃金葛、麗沙蕨、粗肋草、山蘇、斑葉月桃、佛州星點木、腎蕨	11-15天	文竹、狐尾武竹、黃金葛、粗肋草、腎蕨、麗沙蕨、斑葉月桃、佛州星點木、貓竹、觀葉火鶴、浪形竹芋
16-20天	貓竹、白馬朱蕉	16-20天	松葉武竹、朱蕉、白馬朱蕉、金心海衛矛(正木)、黃金萬年青、山蘇、龜背芋
21-25天	松葉武竹、鵝掌藤、黃金萬年青	21-25天	掌葉蔓綠絨
26-30天	金心海衛矛(正木)、掌葉蔓綠絨、星點蜘蛛抱蛋、蜘蛛抱蛋、斑葉蜘蛛抱蛋、龜背芋、羽裂蔓綠絨、美葉緬樹	26-30天	星點蜘蛛抱蛋、蜘蛛抱蛋、羽裂蔓綠絨、美葉緬樹、鵝掌藤、斑葉蜘蛛抱蛋
(二)2%糖水(二號砂)		(四)2%保鮮劑(施達)	
3-10天	麗沙蕨、觀葉火鶴、垂葉武竹、浪形竹芋、斑葉月桃、變葉木、狐尾武竹、腎蕨	4-10天	螺旋變葉木、觀葉火鶴、垂葉武竹、浪形竹芋、麗沙蕨、斑葉月桃
11-15天	文竹、松葉武竹、朱蕉、黃金葛、粗肋草、山蘇、斑葉蜘蛛抱蛋、佛州星點木、貓竹、白馬朱蕉	11-15天	文竹、狐尾武竹、黃金葛、粗肋草、腎蕨、松葉武竹、朱蕉、白馬朱蕉、佛州星點木、貓竹、龜背芋、黃金萬年青
16-20天	金心海衛矛(正木)、黃金萬年青	16-20天	金心海衛矛(正木)、山蘇
21-25天	掌葉蔓綠絨、羽裂蔓綠絨	21-25天	掌葉蔓綠絨、美葉緬樹、羽裂蔓綠絨
26-30天	星點蜘蛛抱蛋、蜘蛛抱蛋、龜背芋、美葉緬樹、鵝掌藤	26-30天	星點蜘蛛抱蛋、蜘蛛抱蛋、斑葉蜘蛛抱蛋、鵝掌藤

→ 行之吸水性較佳，自來水處理次之，瓶壽命11-15天之葉材種類有文竹、蘆筍草、白馬朱蕉、松葉武竹、粗肋草、朱蕉、佛州星點木、黃金葛、迷你電信蘭、腎蕨、狐尾武竹、黃金萬年青，以0.2%醋(酸度4.2%以上)之處理者瓶插壽命較長，2%糖水(二號砂)處理瓶插壽命較短。在26-30天以上之葉材種類有斑葉橡皮樹、蛛蜘蛛抱蛋、鵝掌藤、羽裂蔓綠絨。

結論

綜合以上試驗結果可知同一葉材在不同季節，不同水質下，其瓶差壽命就有差別，品質亦因良莠不齊，這些差異均有待進一步探討並儘速建立完整資料，以提供栽培業者及花藝設計時選材之參考。

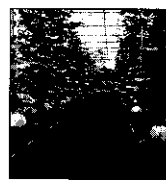
U型 蔬果類 水耕栽培系統



最常用化果菜栽培系統

最本土化企業農場設備

最多式樣品類栽植設計



家庭式小農園承造

專業農場規劃施工

水耕相關資材零件

銹管溫室加工承造

*資料備索*請劃撥60元*

帳號-21317800 李靜宜



旺永水栽培資材有限公司

公司:員林鎮員集路2段552巷82號

電話:(04)8323321

連絡處:彰化縣大村鄉加錫村加錫1巷1-1號

電話:(04)8526637(代表)

(04)8531777(專業農場)

傳真:(04)8528637