

愛咱的土地請

合理化施肥

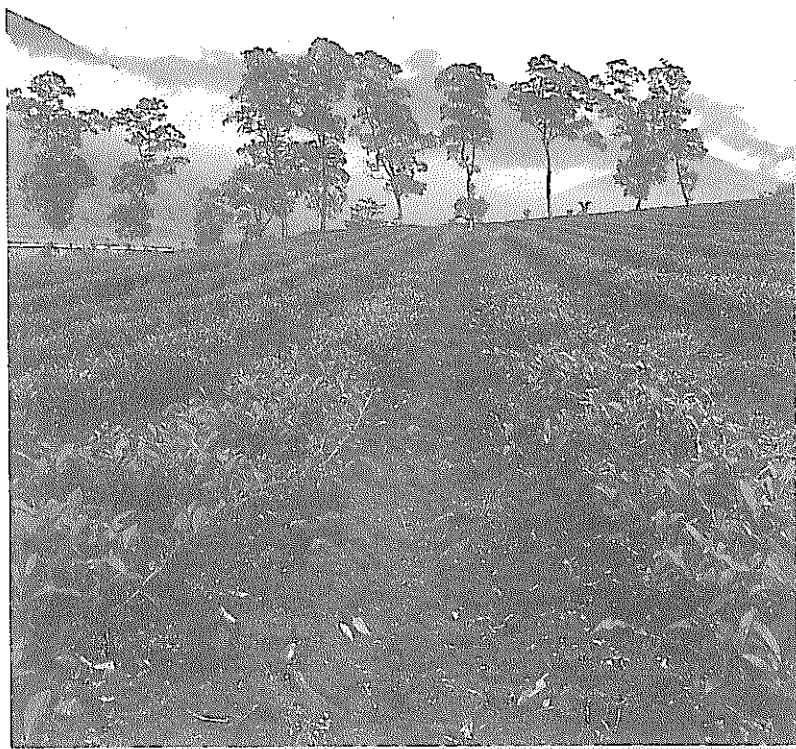
茶

樹

篇

1. 注意施用時機及方法，以提升茶葉產量與品質

依各茶區氣候及茶菁採收茶季不同，一年可分二次、三次或四次施肥，原則上以茶芽萌發前即施肥完畢。宜在土壤水分適當濕潤狀態下施肥。平地茶園可採取撒施用中耕機翻犁入土、開溝條施覆土、或點施覆土之方式；坡地茶園若不適合中耕可採條施或點施，但一定要覆土以減少肥料之流失或揮發。



2. 配合土壤與葉片分析進行合理化施肥

茶園土壤及葉片分析是釐訂合理化施肥推薦之有效工具，遵循正確的取樣方法，根據分析結果適當的調整施肥用量與方法。