

東平市民農園開放登記

教育農場也「羊羊」得意

太平市農會／黃志弘

88年10月東平市民農園開放民衆承租以來，有興趣的市民，可直接向太平市農會推廣股登記，由於名額有限，敬請把握機會！

88年初農會輔導成立的新光市民農園開放承租以來，民衆反映相當熱烈，加上農會也曾開辦針對承租戶的農業課程，讓有心栽種的民衆，更加能種出品質優良的蔬果。

有鑑於此，第二處市民農園應運而生，位於東平里中和路的東平市民農園面積約8.6分地，園內規劃分爲農業體驗園區、休閒服務與公共設施區；農業體驗園區面積800坪，1年租金4,000元，水電費及押金另計1,500元，總計

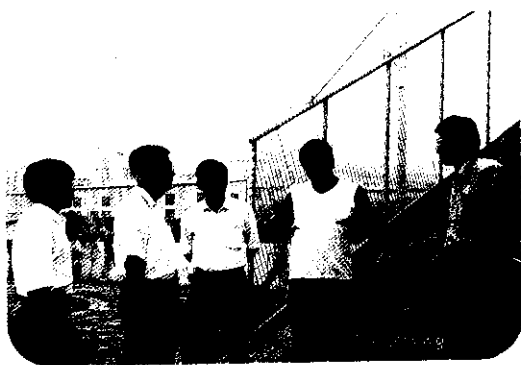


太平市農會輔導之東平市民農園

一年租金5,500；此外休息室、涼亭、工具室、停車場等設備完善，由於名額有限，民衆請儘速向太平市農會推廣股登記報名。

另外，位於興隆路的「久大」教育羊場面積約有一甲地，園區內最多可飼養300頭羊，將規劃爲多媒體視聽室、綠地休憩區、烤肉區、大型停車場、羊製品加工廠，並且出售羊的相關產品，如羊奶、羊乳冰、羊肉爐，88年12月開放使用，歡迎各機關團體預約前往參觀。

農會指出，「教育羊場」以養羊爲主，民衆可以在開放的教育農場裡親自擠羊奶、參觀羊隻的成長過程等，並有專人爲您講解，頗具教育意義。



農委會官員至本會輔導之「久大」教育羊場，由園主廖清宏解說