

# 柿園害蟲殺光光，顆顆柿果甜又香

國立嘉義大學 植保系 / 童伯開

柿樹是本省重要的經濟果樹之一，病蟲害的種類又不少，所以栽培上必須妥為管理，以免遭受損害。

上期已向各位說明其中的病害，下面擬介紹幾種常見的害蟲。大家把害蟲殺光光，一定能種得香甜高品質的柿果。

## 柿毒蛾

本蟲屬鱗翅目毒蛾科，一般俗稱為刺毛蟲，主要包括黃毒蛾 *Euproctis taiwana* 及小白紋毒蛾 *Orgyia postica* 等。上述毒蛾寄主範圍廣闊，田間蔬菜、糧作及果樹等70餘種作物均被為害，對柿樹為害部位以葉片為主。

### ■危害特徵及病害史

黃毒蛾及小白紋毒蛾均為本省常見之害蟲，寄主範圍甚廣，年發生均為8~9世代，每年4~6月發生密度較高，田間黃毒蛾出現較早，孵化的幼蟲棲息

葉背，剝食葉肉。2~3齡後分散至葉緣取食，成熟的幼蟲吐絲結繭化蛹為成蟲。黃毒蛾雌雄皆有翅，交尾後產卵於葉背，20~80粒分列兩排，上遮黃尾毛。小白紋毒蛾雌性成蟲之翅退化、留在繭邊等待雄性成蟲前來交配，卵產於繭上呈堆狀，乳白色。

### ■防治重點

1. 摘除卵塊、予以燒毀，可減少幼蟲的危害。
2. 於發現害蟲時施用下列參考藥劑防治。24%納乃得溶液1000倍、50%加保利可濕性粉劑800倍。

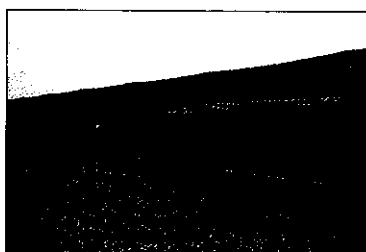
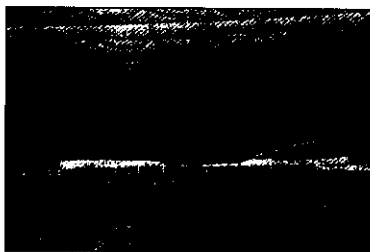
工廠直營

品質保證

# 豐田網

價錢公道

敬請惠顧



主要產品：遮光網/防蟲網/防風網/防霜網/漁苗網/雜草抑制蓆/蔬菜網/蘭花網

洽成穩織造廠股份有限公司

台中縣龍井鄉忠和村海尾路 256 巷 1 號  
TEL : 04-6392-855 FAX : 04-6301-918  
工廠直營店：西螺社頭果菜市場出口處對面  
TEL : 05-5874-478 0931-616220



柿毒蛾交尾後產卵於葉背



受粉介殼蟲感染之柿黑，誘發黑煤病

### 柿粉介殼蟲

*Planococcus citri*，本蟲屬同翅目介殼蟲科，一般俗稱為棉仔苔的粉介殼蟲常見於果樹之柑桔、番石榴等。

#### ■危害特徵及生活史

每年發生約10代、週年皆可見其危害，田間以7~8月的果實及萼片上成蟲及幼蟲危害，並進而誘發黑煤病，影響較大。

#### ■防治重點

1. 粉介殼蟲發生嚴重的果園，越冬防治應噴灑夏油乳劑80倍、添加大滅松乳劑1000倍。
2. 每年7~8月粉介殼蟲發生期施用下列藥劑1~2次、間隔兩週。50%歐滅松1000倍、40%滅大松800倍。

### 避債蛾

*Clania preteri*，本蟲屬鱗翅目避債蛾科，一般俗稱為袋仔蟲或囊衣蟲。

#### ■危害特徵及生活史

在3月及9月各發生一次，柿園以9

月發生為主，雄成蟲有翅而雌成蟲無翅蛆狀，存在於囊衣內等待雄蟲來交尾，雌蟲交尾後產卵於囊衣內，孵化後幼蟲掉絲離開母體。幼蟲口器發達危害枝葉，並以枝葉為材料吐絲織成囊衣包為蟲體，只在取食及移動時才伸出頭胸部併合囊衣移動。

#### ■防治重點

1. 蟲害發生時期，隨時採集消滅蟲袋，尤其以雌成蟲出現時為主。
2. 害蟲的發生期常接近柿果採收期，可使用下列藥劑噴灑一次：80%三氯松可濕性粉劑600~800倍、50%加保利可濕性粉劑800倍。

### 咖啡木蠹蛾

*Zeuzera coffeae*，本蟲屬鱗翅目木蠹蛾科，一般俗稱蛀心蟲，寄主植物達82種，幾乎所有果樹均可為害，主要分佈熱帶及亞熱帶地區，本省中部地區梨、葡萄、桃普遍受害，柿樹也以此地區受害較嚴重。



咖啡木蠹蛾之幼蟲

### 一 ■ 危害特徵及生活史

幼蟲第一代出現於5~8月間，第二代在10月至次年3月間，甫孵化之幼蟲行動活潑，自嫩枝或腋芽鑽入以口器咬一小孔，鑽入後沿木質部蛀食為害，枝條被害水份受阻形成枯枝，幼蟲在隧道內化蛹，蛹期3~5月及8~9月，羽化常於夜間進行。成蟲發生期4~6月及8~10月，成蟲日間棲息枝條或雜草夜間活動，雌蟲每次產卵20~30粒一堆，產卵數平均560粒。

#### ■ 防治重點

1. 冬季修剪時，被害枝予以剪除燒燬；生長期發現幼蟲蛀食，可用鐵絲插入蟲孔刺殺幼蟲。
2. 每年4月上旬及9月上旬成蟲羽化期，施用2.8%賽洛寧孔劑或22.5%陶斯松可濕性粉劑2000倍。

### 東方果實蠅

*Dacus dorsalis*，本蟲屬雙翅目果實蠅科，一般俗稱蜂仔，分佈東南亞及太平洋沿岸，為果樹重要害蟲，可危害



咖啡木蠹蛾危害之柿樹，冬季修剪時，宜剪除燒燬被害枝

150種以上之果樹，在本省寄主達53種，以柑桔、檬果、番石榴、蓮霧、梨等受害最嚴重。甜柿一般多套袋較少危害，澀柿採收期受害較嚴重。

#### ■ 危害特徵及生活史

台灣一年發生8~9世代，成蟲以蚜蟲、介殼蟲等昆蟲分泌之蜜液為食，於早晨8時左右飛行至果園覓食產卵，中午以後棲息樹葉陰暗處，下午3~4時再度飛出活動，田間族群每年4~11月達最高峰，12月至次年3月較低。雌蟲羽化後10天即可產卵，卵期一個月以上，平均每日可產卵30粒，一生產卵數400~1500粒。雌蟲產卵以番石榴最為喜好，卵產於黃熟之果皮下，幼蟲取食果肉引起果實腐敗及大量落果。

#### ■ 防治重點

1. 田間被害落果應拾起，集中掩埋或置於密封之塑膠袋內。
2. 每公頃懸掛沾有含毒甲基丁香油誘殺器或誘殺板，並每7天調查一次。蟲數激增時可噴灑25%馬拉松可濕性粉劑混合蛋白水解物100倍防治。