

# 走出「921」地震陰霾的 卓蘭鎮華揚果樹產銷班

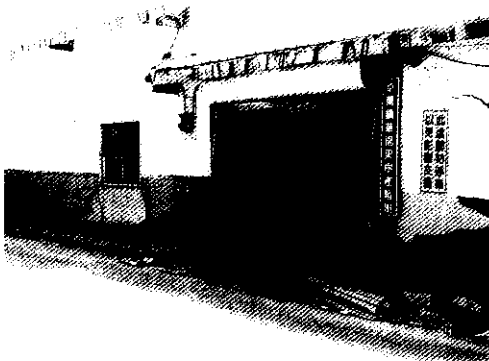
苗栗區農業改良場助理研究員／鍾國雄

苗栗縣卓蘭鎮向以生產高品質水果聞名全省，素有「水果王國」的美譽，其中主要種植柑橘約1,400公頃、寄接梨約900公頃、葡萄約400公頃、楊桃約300公頃合計約3,000公頃，為卓蘭鎮農民賴以維生的經濟命脈。卓蘭鎮柑橘產區分佈於西坪及雙連一帶，近年來因受柑橘病毒病危害的困擾，使得面積及產量有逐漸衰退的現象。至於寄接梨、楊桃及葡萄則分佈於食水坑、內灣及白布帆一帶，面積因受柑橘廢園轉作的緣故有增加的趨勢。卓蘭鎮華揚果樹產銷班恰好位於食水

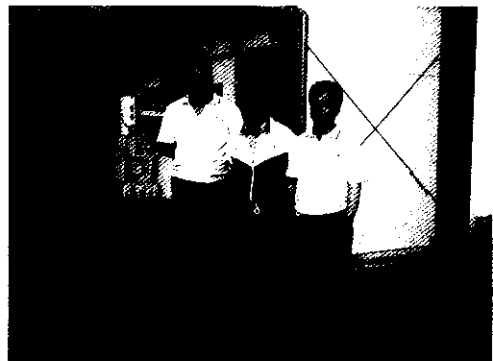
坑、內灣及白布帆的中心樞紐位置，其產銷組織運作向為鄰近產銷班學習的楷模。本班成立於民國72年，由一群志同道合的專業青年農民所組成，在卓蘭鎮農會的輔導下，希望藉由班的組織運作，凝聚共識，提昇經營技術，發揮整體產銷優勢，在多年的努力經營下，曾榮獲84年度優良農業產銷班，並多次被評選為降低生產成本的示範班。

## 「921」地震受創嚴重

88年「921」大地震，大家都把焦點集中在台中縣市及南



舊班場所於「921」地震時倒塌

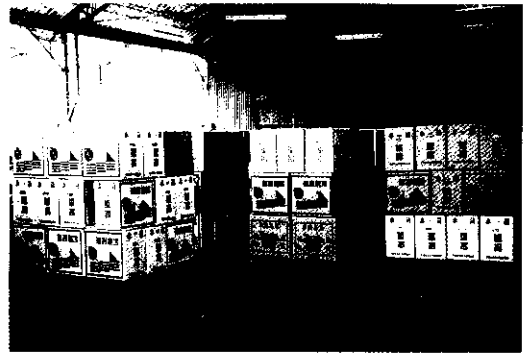


班長（中）慰問住組合屋的班員



### 積極參與社區各項活動

投縣，幾乎將位處台中縣東勢鎮隔鄰的苗栗縣卓蘭鎮給忽略，其中卓蘭鎮又以食水坑、內灣及白布帆地區最為慘重。本班既位處食水坑、內灣及白布帆的中心樞紐，更無法幸免於難。「921」大地震時，本班班員之家園、農園受損慘重，19名班員中有11名班員房屋全倒、4名班員房屋半倒，目前仍有2名班員住進組合屋，6名班員在外租屋，原班員聚會的班場所亦已倒塌，甫新建落成的班集貨場又作為社區的災民臨時收容中心，產銷班損失情形應為全省之冠，班務的推動陷入癱瘓。在百廢待舉，重建進度緩慢下，耕種營農信心一度喪失，部份班員至今仍心有餘悸，所幸在產銷組織有效運作、班員攜手同心自動自發及各級輔導單位協助支持下，目前已逐漸走出地震陰霾，朝企



### 班產品於果菜市場整裝待發

業化經營管理邁進。本班「921」地震損失情形效明細表(刊下頁)。

### 組織運作

本班現有班員19名，平均年齡約40歲，為一專業青年農民所組成的產銷班，班長為詹國彬先生，為人相當熱忱親切負責。19名班員中有3名農會代表，對各項產銷資訊的掌握較為快速確實，且有13名班員接受過中國生產力中心所舉辦將近九十小時的「寄接梨企業經營管理班」訓練，具有企業化經營管理的理念與技巧，發展潛力雄厚。然而本班并不以此自滿，仍多次積極參與各級農政單位相關產業之經營輔導示範計劃，並要求班員踴躍參加各項果樹栽培講習訓練活動，且每年固定安排至外地觀摩，以達到技術經驗互相交流，提昇經營技術水準的目的。

一 卓蘭鎮華揚果樹產銷班「921」地震損失明細表

姓名	家園損害情形	目前安置情形	農園受損情形
詹國彬	全倒	住親戚家	農地隆起、蓄水池一座、楊桃棚架鬆動
詹南輝	全倒	租屋	蓄水池一座、梨棚架鬆動
詹益肇	全倒	租屋	蓄水池一座、農地隆起7公尺、楊桃棚架鬆動
葉水星	全倒	住組合屋	農地隆起、楊桃棚架鬆動
許漢武	全倒	整修	梨棚架鬆動
詹錫原	半倒	整修	葡萄園棚架鬆動
詹柏暉	全倒	整修	農地隆起、楊桃園棚架鬆動
賴金生	-	-	蓄水池二座、梨棚架鬆動
李木茂	全倒	租屋	梨棚架鬆動
詹漢宗	全倒	租屋	蓄水池二座、農地隆起、楊桃棚架鬆動
林於基	半倒	整修	蓄水池二座、葡萄棚架鬆動、冷藏庫10坪
賴恆光	-	-	蓄水池一座
許漢澄	半倒	整修	楊桃棚架鬆動
詹潤國	全倒	租屋	包裝場傾斜、梨及楊桃棚架鬆動
羅松火	半倒	整修	中耕機壓損、農地隆起、冷藏庫10坪
羅光成	全倒	租屋	中耕機壓損、農地隆起、冷藏庫10坪
李祈達	-	-	蓄水池一座、梨及葡萄棚架鬆動
詹益霖	全倒	住組合屋	梨棚架鬆動

本班每月5日定期舉行班會，以民主方式共同討論決議。為提昇組織運作效率，除設有班長、副班長、書記、會計外，另有總務組、果管組、供銷組、考紀組等各項任務編組，協助推動班務。班長由班員民主方式選舉產生，任期兩年且不得連任，其他班幹部則由班長委任之。

(二) 任務職掌

1. 班長：

- (1) 對外代表產銷班。
- (2) 對內負責班之所有事務管理。

(3) 召開班會。

(4) 任命班幹部。

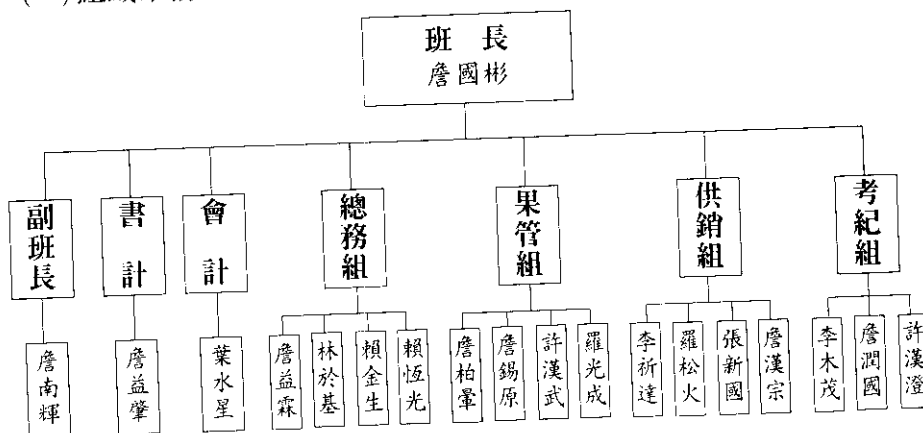
2. 副班長：

- (1) 協助班長推動班務。
- (2) 班長出缺時代理。



觀摩講習提昇技術

## (一) 組織架構



### 3. 書記：

- (1) 班基金管理。
- (2) 會議通知及記錄。
- (3) 其他文書與行政工作。

4. 會計：班會計記錄及財務報表編製與分析。

### 5. 總務組：

- (1) 負責各項活動聯繫支援及與其他班隊組織聯誼事宜。
- (2) 負責農業產銷班共同資材、設備之採購與管理。

### 6. 果管組：

- (1) 勞動人力統籌協調運用。
- (2) 引進新技術、新品種。
- (3) 重要病蟲害防治建議。
- (4) 安全合理用藥管理。
- (5) 土壤酸鹼值及肥力檢測。

(6) 合理化肥培管理。

### 7. 供銷組：

(1) 辦理果品評鑑及促銷活動。

(2) 負責農業產銷資訊的搜集、建檔及業務電腦化作業。

(3) 產品分級、包裝、運輸、儲藏等管理。

(4) 拓展銷售通路。

### 8. 考核組：

(1) 班員出席各項活動的調度與考核。

(2) 會議秩序的維持。

(3) 市場秩序維持。

(4) 班基金管理運用與財務報表的監督審核。

## 產銷概況

本班經營面積共22.8公頃，主要栽培作物種類為：寄接梨10.6公頃、葡萄6.2公頃、楊桃6.0公頃。採行共同採購生產資材及於嫁接、套袋時相互換工 →

→ 的方式降低生產成本；每年進行果園土壤分析及葉片營養診斷，以追求合理化施肥管理；而果品則通過吉園圃安全蔬果標章的認證，有效保障本身及消費者健康；共同設備計有集貨場二處共計約200坪、班場所約40坪、冷藏庫30坪、抽水站4處、蓄水池4座、自走式噴藥車2台、搬運車4台、自走式割草機4台、氣動式封箱機8台，可充分發揮班組織功能，有效降低產銷成本；而產品銷售通路主要為卓蘭鎮農會果菜市場約佔50%，販運商佔40%，自產自銷佔10%，以「華揚農場」為品牌銷售班產品，包裝設計精美，具有良好口碑，頗受消費者青睞。

### 未來展望

本班為一年輕專業的產銷班，對於企業化經營管理有良好理念，班共同設備亦已陸續就緒，就在班務正欲起飛之際，適逢「921」大地震，使得班員的家園、農園受創嚴重。在家園重建優先、農園經營暫緩的原則下，班務的推動較為艱難。所謂人生有夢，逐夢踏實，本班雖飽受地震的催殘與

蹂躪，但未來仍具有雄厚的發展潛力，班員視危機為轉機，攜手同心、重建家園，冀望在班員自惕自勵奮發向上，以及各級輔導單位協助下，能夠早日實現本班的共同願景。

一、加速進行災後農園重建工作，降低產銷成本，提高果品品質，提昇栽培技術與競爭力。

二、因應加入WTO之衝擊，能成功轉型為多角化經營，並開拓多元化行銷通路，以降低風險。

三、結合國產優良品牌水果認證作業、苗栗區農業產品共同品牌及卓蘭鎮水果師等品牌工作，發揮品牌功能，有效提昇產品品質形象與知名度。

四、運用科技資訊，進行產銷規劃分析、收集有關資訊、製作網頁…等工作，開拓更大的商機。

五、加強班員人力資源再提昇，除傳承經驗外，並積極引進新觀念、新技術，使班務運作更加提昇，永續經營。

六、結合地方資源，發展觀光休閒農業，並成立農場公司，以企業化經營方式運作。