

一 濟價值最高，所以能優先成為梅農願意選擇的轉作對象，其次是柑橘、香蕉等熱帶果樹。至於造林方面，因樹林成材所需年限極長，農民以開完笑的口吻指出，等其成材，吾已成木，此乃目前老農社會的悲歌，因而要梅農砍斷辛苦栽培多年、不必過多管理又每年有則多收，無則少收的梅樹時，多人皆憂心沒有適當的轉作作物，且擔心轉作後有一段無收入的日子，這段不確定的生活陰影導致農民的轉作腳步又向前遲疑了一陣，因而希望政府或試驗單位建議具潛力的作物，以供轉作參考。

### 3. 轉作作物規劃

有關轉作物的規劃應具有能符合當地的生產環境，能被農民接受、具水土保持效果、有經濟效益、省工、容易管理及具發展潛力等條件，今以適合山坡地生長之數種作物提供粗淺評估。表中顯示以目前青梅之生產區來轉作各類作物，其中最受歡迎的當然是農民原已熟

悉的作物，而這些作物有些在中部是屬於適合中低海拔栽培的果樹，但在台東地區，則屬於低海拔栽培的果樹整體而言，果樹類與青梅之栽培管理及環境較為接近，農民接受意願高，水保效果也中等，但因未來加入WTO之影響有些尚具前途，有些則受到相當衝擊，因而未來經濟效益各異，就一般栽培管理而言，果樹省工省錢絕難生產出好品質的果品，尤其市場向以果實大小、糖度及外表來評斷高品質與否，以甜柿、水蜜桃及番荔枝而言，似難粗放栽培，對於已適應粗放栽培的梅農而言，欲改種這類作物，尚需加強心思，另對未來潛力評估，應以少量多樣化較具前景，且以國際競爭之觀點來看，具外銷潛力及獨占性之作物才是較適合的轉作作物，至於何種作物為優，應依地區別做自我評估。



(下期續)

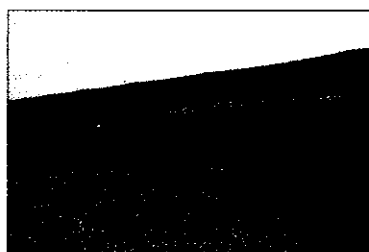
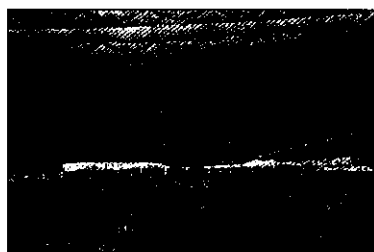
工廠直營

品質保證

# 豐田網

價錢公道

敬請惠顧



主要產品：遮光網/防蟲網/防風網/防霜網/漁苗網/雜草抑制蓆/蔬菜網/蘭花網

洽成穩織造廠股份有限公司

台中縣龍井鄉忠和村海尾路 256 巷 1 號  
TEL : 04-26392-855 FAX : 04-26301-918  
工廠直營店：西螺社頭果菜市場出口處對面  
TEL : 05-5874-478 0931-616220