

# 峨眉鄉柑桔產銷班

文圖 / 陳添來

## 地理環境

峨眉鄉是山明水秀，交通便捷全鄉無工廠設立，更無水利設施的農業鄉，丘陵地高低起伏盤橫著全鄉，早期工商業尚未突飛猛進的時期，大部份的鄉民都以務農為生，在山脊頂闢成產業道路，與交通要道相連接，以便農產品的運輸。

## 發展經過

在自然環境之限制，大部份的鄉民依各人之所好，選擇種茶、柑桔、蔬果以養家糊口。台灣省青果合作社新竹分社就看準峨眉地區，大力推廣種植桶柑、海梨柑、椪柑、柳丁，同在峨眉石井設立集貨場，做為柑農繳交柑桔各種作業的地方，為提升柑桔的栽培技術，



好多的獎牌



班長（中間）與班員在柑桔園合影



大夥兒一齊換工幹活

與柑桔的品質，在民國80年11月正式成立研究班，成立之初計有班員14人，經營面積32.5公頃。

班員中以鍾火生對柑桔之栽培最為熱心，最有心得，犧牲奉獻，陪伴著所有柑農默默的耕耘，經營有成，大家推舉為班長，後來再被推選為農會理事，

而當選為理事長，成為雙管道；由青果社與農會輔導的生產班，直到民國83年政府整合各產業之產銷班，又整合為峨眉鄉柑桔產班推舉鍾火生之子鍾佳鋒為班長，仍舊接受青果社與農會之輔導。

## 班之運作

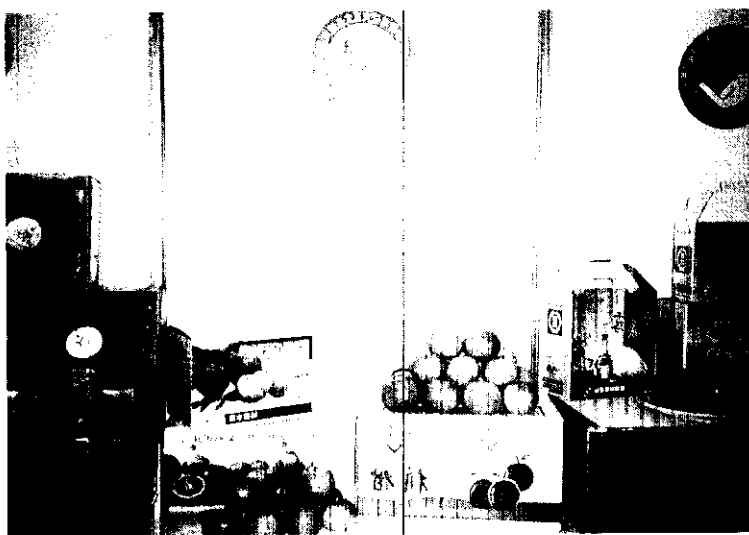
該班可以說是從“無中生有”的班，班成立時就利用班長之三樓做好班場所，班之一切活動都在那裡舉辦，雖然班長樂意提供，久而久之班員自然感到不好意思長久打擾班長家人。由鍾佳鋒接任班長後，就積極籌建班活動場所，供做召開班會及集貨分級等作業之用。

班幹部非常堅強，班長鍾佳鋒主外務與公關，副班長兼會計，周志焜國立嘉義農專畢業，更具有經營管理的新觀念精打細算。書記徐貴榮負責處理班之各項文書處理，有條不紊，由班會決議班業務計畫確實執行。

1. 從整枝、施肥、噴藥、疏果、採收等作業均行共同作業，以減少產品之



台大受訓推廣人員蒞臨本班參觀後合影



班產品（桶柑）參加展示

差異性，以利共同銷。

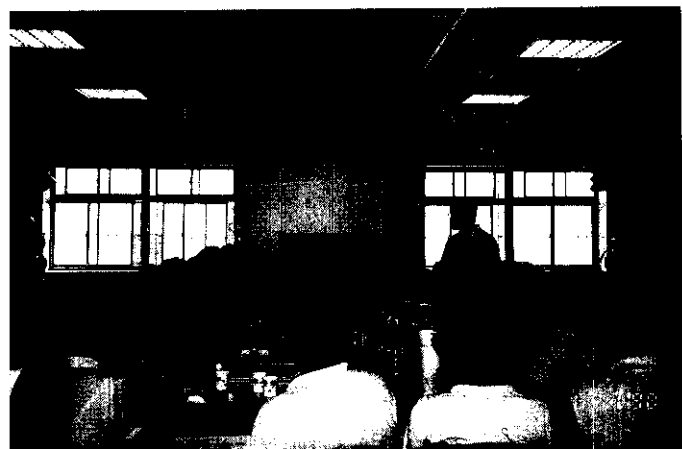
2. 生產資材共同採購，減低生產成本。

3. 除班採共同採購外，更與鄰近之友班共同購買農藥，化學肥料，有機肥料，以量制價，購得更低廉的資材。

4. 全班以共選共計，以穩定出貨量，達到產銷一元化。

5. 班員間從整枝、施肥、病虫害防治、疏果、採收、貯藏、出貨、運輸等作業，採換工制，解決資金短缺之困境。

## 班之共同設施



班場所開會現況

種類	規模(數量)	用途	產權
班場所	40坪	召開班會議及講習會	產銷班
班場所桌子	10張	班會議用	產銷班
班場所椅子	50張	班會議用	產銷班
白板行事曆	1式	班工作行事曆	產銷班
冷氣機	2台	班場所用	產銷班
小型剷斗機	1台	翻堆有機肥用	產銷班
大型選果機	1台	柑桔分級用	產銷班
傳真機	1台	資訊傳遞用	產銷班
電腦列表機	1台	資訊傳遞用	產銷班
堆肥舍	3棟	各六十坪	產銷班
視聽器材	1套	會議康樂	產銷班
電扇	4隻	班場所使用	產銷班
托板車	1台	運銷	產銷班
pH值測定器	1台	測定土質	產銷班
糖度測定機	3台	果品測定	產銷班
滑輪	20節	運銷使用	產銷班
電子磅秤	1台	運銷使用	產銷班
空壓機、封箱秤	1套	運銷使用	產銷班
手動封箱機	1台	運銷使用	產銷班
飲水機	1台	班員飲水使用	產銷班
施肥機	1台	有機肥專用	產銷班
集貨場	120坪	集貨分級用	產銷班

### 班之特殊成就

1. 85年參加全省在宜蘭舉辦之桶柑比賽囊括了特等獎1人、頭等獎2人、貳等獎3人，6個獎項，成績全省之冠。

2. 同年參加峨眉鄉之桶柑評鑑亦獲得特等獎。

3. 在全省以桶柑創採共選共計出貨果菜市場，價格一枝獨秀，帶動全鄉產銷班脫變。

4. 全省農業產銷班考評獲得100優良班。

5. 86年參加峨眉鄉果品評鑑獲得特等獎1人，頭等獎1人。

6. 87年參加峨眉鄉果品評鑑獲得特等獎1人，頭等獎2人。

7. 88年參加峨眉鄉果品評鑑獲得特等獎1人，頭等獎2人，貳等獎3人。

8. 89年參加峨眉鄉果品評鑑獲得頭

等獎1人，貳等獎2人。

### 未來展望

1. 全班通過吉園圃標章之檢測，朝向有機栽培邁進，生產更高品質的產品。

2. 配合政府週休2日，毗鄰新竹科學園區，從ㄅ又ㄇ猴園，橄欖合作社，本班之集貨場、峨眉湖、獅頭山等風景區形成觀光帶，以產地直銷，減少運輸成本，增加收入。

3. 加強禮盒包裝出貨，提升產品附加價值，以增銷售量。



### 讀者來函

**問** 我於今年2月間在台中郊區空地搭棚栽植兩棵百香果。發育不錯；從6月間起開花，但約經4、5天，就自然萎謝落地，不會結果。現在開花很多，卻沒有一個果實。我用有機肥料，土質粘壤土，約2天澆一次水。黑螞蟻很多，都集中在花朵附近，以除蟲劑趕走，但不久會再來。葉子很茂盛，但不會結果，是種植時期不對或螞蟻咬傷？或是有他原因，請指導為禱。

台中市長安路讀者 / 洪彰廷

**答** 百香果發育良好，但開花不結果，可能是營養生長過盛引起開花不著果。或因螞蟻咬傷花的柱頭受粉不良而落花。另一種是雄花在上、雌花在下，無法自然受粉而落花。



台中區農改場 / 林嘉興