

一 觀眾席，傾斜的鳥背上，又有上下穿梭不息的「小金龜」，這個「小金龜」就是設計有透明窗的電梯，在不辦活動時也讓遊客買票搭乘，以飽覽蒙特婁風光。

據說完全仿照巴黎聖母院建築的聖母院，其藍色調玻璃最特別，管風琴也是北美洲最大之一，對我來說，在蒙特婁所見，除了那隻「鵬鳥」外，最具詩意的是跑在市區馬路上的馬車，及穿過咖啡廣場上的救火車。

爲什麼說救火車也有意思呢？

原來，下午4點50分到了廣場時，廣場中那份咖啡屋、花坊、街頭畫家、街頭藝人揉透出的悠閒，搭配著的的答馬車聲，固然悠哉，但「效果」還是不如那三輛救火車。

因爲我們才到廣場，就看到有「太空人」打扮的人經過，腦細胞正在運轉猜測時，一輛造型很是漂亮的紅色車輛駛過來，喔，它一定是消防車啦！「太

空人」就是消防隊員，緊接著，又來了兩輛同型車輛，消防隊員多幾位，問題是消防車也不響、消防隊員也似「太空人」在月球漫步。

「咦？不是要去滅火嗎？怎麼走那麼慢？」，兩個孩子如此問我，我也如此問老公，大家問來問去，沒有答案，遙望四週，附近無煙灰竄天，難不成他們是在演習？可是演習那有那麼不像的？

所以……，我給自己的答案，就是講求浪漫的法國裔人「火燒家」，速度比較浪「慢」。

晚上歇腳的旅館就真的浪漫，位在聖羅倫斯河(Sts. Lawrence River)畔，它的名字Gouverneur，聽起來似早期台灣農村的小火車「五分仔」，從旅館穿過小森林可到一處小碼頭，在碼頭上望著悠悠河水，心境極好，沒想到時間都已晚上9點了，天邊還抹有粉紅晚霞哩！

(下期續)

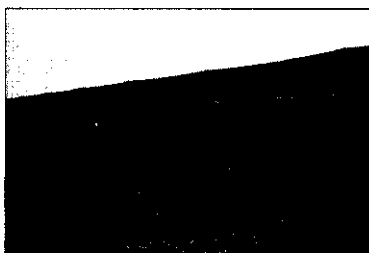
工廠直營

品質保證

# 豐田網

價錢公道

敬請惠顧



主要產品：遮光網/防蟲網/防風網/防霜網/漁苗網/雜草抑制蓆/蔬菜網/蘭花網

洽成穩織造廠股份有限公司

台中縣龍井鄉忠和村海尾路 256 巷 1 號  
TEL : 04-26392-855 FAX : 04-26301-918  
工廠直營店：西螺社頭果菜市場出口處對面  
TEL : 05-5874-478 0931-616220