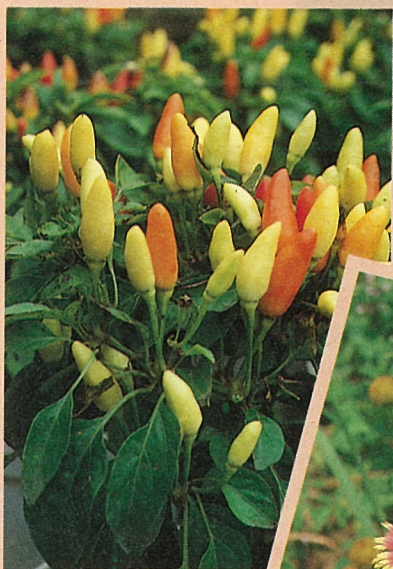


耐熱草花系列 它們耐得住炎夏



單瓣松葉牡丹

朝天椒



天人菊



四季秋海棠

放暑假的日子裏是誰不怕艷陽的酷熱，依然身穿著亮麗舞衣開懷大笑呢？讓我來告訴你誰是這烈日下的美人兒罷！

開花不斷的四季秋海棠

四季秋海棠是秋海棠科多年生的草本植物，原產於巴西。在花壇植物中很少有像四季秋海棠一樣會如此不斷的開花！不但它的花有白、紅、桃紅、橙紅、深紅等，葉子也極富變化，有綠、紅、銅紅、褐綠等顏色。依植株可分高、

中、矮三品種；而依形態分又有直立性和匍匐性二種。在種植管理上，它適合有散射光且通風良好的陰涼處，用排水佳之砂質壤土種植，保持盆土濕潤，約2~3天澆水1次，每月定期施肥1次即可。春至秋天時可切取老莖插於砂土上繁殖新株。

五彩奪目的觀賞辣椒

愛吃辣的朋友是最適合種它了，不但好看而且好吃，一舉兩得哦！觀賞辣椒是茄科一年生的觀果植物，原產地為

文／周艷莉
圖／鄭青

熱帶美洲。平常它沒什麼看頭，直到開花結果才引人注意，原來它是如此的可愛！因品種的不同果實的形狀有圓形、圓錐形及長條形，而顏色也有黃、綠、紫、紅及橙紅等，變化多端，令人愛不釋手。

它適合於全日照或半日照之溫暖處，用砂質壤土種植最佳。平常約2~3天澆1次水，炎夏時每天澆1~2次水，每月定期施肥1次。若想自行育苗，可於果實乾枯後剪下存放陰涼處，待1~2月時播撒，並於本葉4~5片時移植，植株10公分左右時進行摘心，以促進分枝，增加觀賞價值。

風情萬種的美女櫻

光聽名字就知道它不簡單，如美女般的花是多麼引人遐思啊！美女櫻是馬鞭草科的多年生草本植物，在台灣只作一年生栽培，原產於南美洲。它的形態有匍匐形及直立形兩種，全身上下均披有細茸毛，數十朵花呈繖形花序排列，著生於莖頂，花色豐富有紅、粉紅、深紅、橘紅、紫、白及黃等多種顏色，深具觀賞價值。

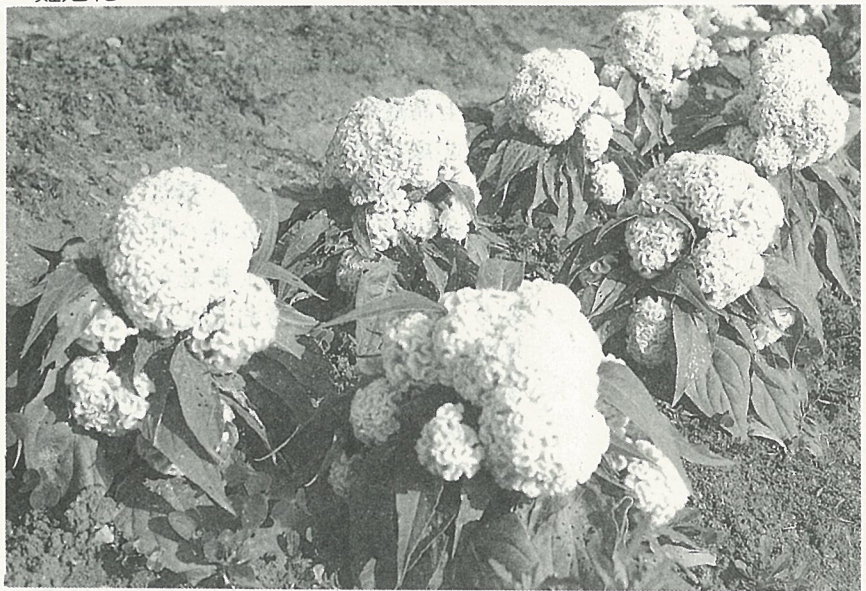
美女櫻需要充足的日照，一般溫暖

地區皆可種植。平常應保持土壤濕潤，尤其夏天應常澆水，以免乾枯影響開花。繁殖方法有播種及扦插兩種，播種前將種子浸水一段時間，可促進發芽。

熱情嬌艷的雞冠花

雞冠花是莧科的一年生草本植物，原產地在熱帶亞洲及印度。植株因品種不同最高可達100公分，最矮有10公分的迷你品種；高莖品種適合作切花或乾燥→

雞冠花



小廣告

■ 每行14字收費100元 10行為限 ■

- 來稿與廣告費，請在出版日期15天前一併寄到。
- 廣告費請利用郵撥0005930-0號豐年社 廣告稿寫在劃撥單的通訊欄內。

聾啞者的福音！

助聽器

36年老店

值得您信賴

業績居冠 · 最具規模 · 保障服務

獨一專門店 助聽器世家 5413525

台灣電氣企業 5512525

5637392

台北市中山北路2段25二樓(中山分局附近)

農業蔬菜花木
降低成本專用

033-375881

06-6328339

郵撥03590449

育苗軟盆

專業工廠

尺寸齊全

宗慶塑膠股份有限公司△徵縣市經銷商洽陳文祥



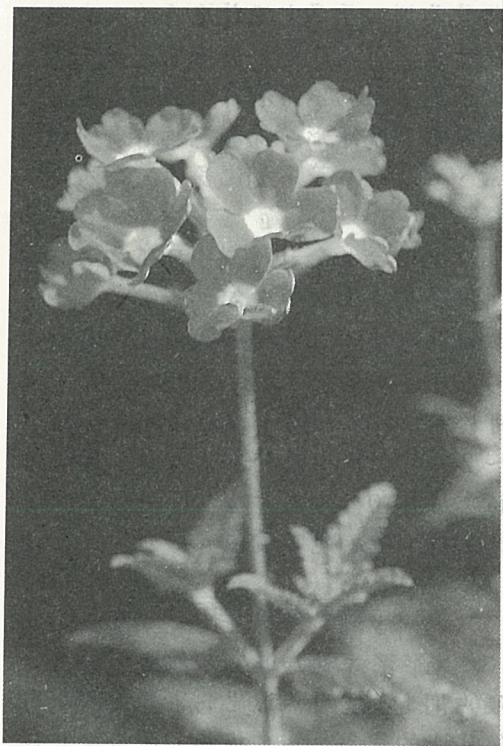
羽狀雞冠花

→ 花，矮莖品種則適合花壇或盆栽種植。

一般我們所見的雞冠花是由許多小花聚生而成的，有最像雞冠的扁平型、有如火球般的圓型及別具風格的羽狀型等。花色有深紅、紫紅、橙紅、橙、黃及紅黃相間等顏色，五花八門令人不禁要讚嘆大自然的巧妙！雞冠花的栽培很容易，除了需注意陽光充足外，它對土壤並不挑剔，平日保持土壤濕潤，夏天多澆水；於花芽出現時，須施加追肥。繁殖新苗可於每年3~4月，用種子播撒即可。

小巧玲瓏的松葉牡丹

它是太陽的女兒，陽光愈強、溫度愈高，它就開得愈嬌艷，彷彿是一顆顆



美女櫻

寶石，燦爛耀眼！松葉牡丹是馬齒莧科的草本植物，原產於巴西，植株強健，適合盆栽、花壇、屋頂陽台栽種。它的莖呈匍匐狀，葉呈肉質針狀，而花就如其名像小型的牡丹，花色豐富有緋紅、桃紅、粉紅、橙、黃及白等顏色。

松葉牡丹是好陽性植物，栽培場所

華視 CTS 華視新書

科學的靈芝

讓上藥極品從傳說中走出來，經過科學的驗證，臨床的實驗，證明靈芝對腦血管疾病、老化、腫瘤預防、抗癌等方面，皆有透過增強免疫力而達到治療與改善的效果。本書有詳細的報導，提供朋友們一個正確的方向。

全書160頁，定價110元

郵撥0524524-2華視世界

棒棒花肥



上湧化工實業有限公司

(02)717-3900 台北郵政81-171信箱 郵政劃撥0111559-5周光邦帳戶

棒狀肥料，直接插入盆土中，使用簡便，肥料成分溶於盆土中之水分，而為植物所吸收，肥效持續2個月。



觀賞辣椒

一定要日照充足，否則就不易看到它漂亮的容顏哦！雖然它耐貧瘠，但用含有機質砂質壤土來種，會使它長得更好。由於它的葉為肉質針狀，不怕乾旱，所以澆水切忌過量，炎夏時每日澆1次水，其他季節2~3天酌量澆水即可。施肥方面可1個月使用1次有機肥或化學肥。松葉牡丹的繁殖有播種及扦插兩種，由於種子很細，應採盆底給水方式才不會沖散種子。

仙女下凡的天人菊

當你見到它時，是否有驚為天人的感覺？在菊科裏能有資格跟它一較美妍

的可說是少之又少，尤其當它群花怒放時，那種美景就宛如仙境般的浪漫！天人菊是一年生草本植物，植株約20~60公分，屬頭狀花序，舌狀花瓣呈紅褐或黃褐色，其基部為紫色，中央為紫色筒狀花，整朵“花”看起來有三層顏色，非常美麗。

種植天人菊可於春天播種，陽光充足、氣候溫暖及排水良好是它生長的必備條件。花苞出現時應施用含氮較少的肥料；夏天給水1~2次，其他季節酌量給水。當花謝結果（芒刺狀圓球）時，可取種再繁殖，如此一來你又會有第二代的天人菊啦！

高級望遠鏡——眼鏡型

釣魚 · 賞鳥 球賽 · 股市

光學玻璃 · 焦距微調 · 平光深色兩用
原裝進口 · 附精美腰袋 · 自用贈送兩相宜
原價600元 本刊讀者優惠價：320元
新矜實業公司進口代理04-3309272(夜電)
郵政劃撥帳號：2034508-2戶名：陳作家

櫥窗廣告

小小的投資 · 意外的收穫！

每單位(6×6公分)收費1200元。

- 廣告費請利用郵政劃撥0005930-0號廣告稿寫在劃撥單的通訊欄內。
- 來稿與廣告費，請在出版日期15天前一併寄到。