

陽明山上採桶柑

士林／北投觀光柑園正開放

士林區農會 陳春韶

春光明媚，風景如畫的陽明山區，此刻又是滿山花園錦簇，百花爭艷的怡人季節，同時士林區農會輔導的“觀光柑園”亦滿山橙黃橘翠，正值成熟的採收期。

溪山里、平等里、菁山里等，有數十公頃的觀光柑園，於1月20日起正式對外開放，提供遊客自行採摘。遊客踏青至此除採摘柑桔外，另可順道參觀陽明山上盛開的杜鵑、茶花、櫻花等。置身山中，如遊世外桃源般，忘盡塵世上緊張煩囂的瑣事，盡情的享受大自然贈予的這片“伊甸園”，也讓子女們能在這大自然所提供的“教室”裡，親身體驗農村的風貌與農民的辛勞。

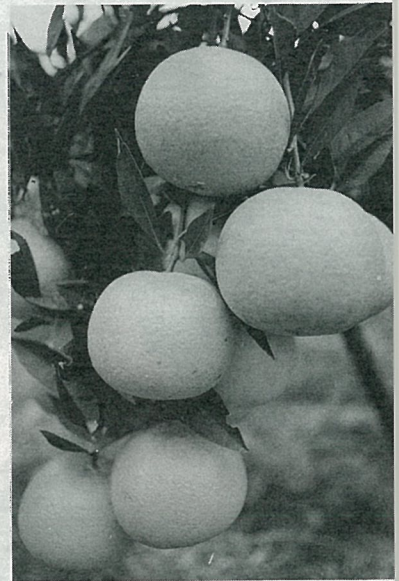
士林觀光柑園標高海拔約500餘公尺，風光宜人，距台北市中心僅十餘公里，如有一天的假期，既可順遊陽明山

區的名勝風景，如雙溪公園、中影文化城、故宮博物院、明德樂園、儂人瀑布等，同時享受觀光農園採果的樂趣。

前往觀光柑園的遊客可由下列方式到達：

1. 可在士林小北街搭乘303公車至菁山里或平等里下車。
2. 在台北車站搭乘301、260公車經陽明山仰德大道，至“山仔后”站下車，再換搭303公車亦可到達。
3. 由士林小北街搭乘“溪山合作農場”交通車，至明德樂園站下車，步行亦可。
4. 自行開車者，除可經由上述三條路線前往，亦可經由仰德大道“福音”站右轉走永公路，亦可到達。

觀光柑園開放時間為每日上午9時至下午5時，遊客入園繳交果園管理費40元，既可自行採食柑桔，如採果帶出柑園者，均按斤兩平價向園主購買。■



“草山橘”(陳春韶攝)

北投區農會 吳東傑

台北市北投區的桶柑正值採收季節，澄黃的果實累累的掛在樹間，園區點綴著稀疏的櫻花，頭頂暖暖的冬陽，涼風則徐徐吹拂，此情此景，聰明的你，假日何處去？

由於風土適宜，氣候溫潤，北投區所產的桶柑品質特優，香甜可口，風味絕佳。北投桶柑曾以“草山柑”的令譽遠播東南亞，其聲名和北投溫泉等量齊觀。

位居陽明山國家公園境內的北投觀光農園，自民國70年開放以來，儼然成為國家公園內的重要歇腳處，遊客欣賞青山綠水之餘，還可至觀光果園內享受採果的田園之樂。

觀光果園的海拔高度約600公尺左右，視野相當遼闊，可遠眺綿延流長的淡水河景和旖旎的觀音山，關渡平原和台北盆地的美色，亦可一覽無遺，盡收

眼底。泉源里十八份附近尚有觀光草莓園可供採果。除陽明山風景區外，尚有面天山、向天山、三聖宮、清天宮等名勝，並有道路暢通竹子湖、淡水、金山等地，是一相當適合全家大小一日遊的風景線。

從台北可搭乘216、217、218、308、266或指南客運2路、5路及新店客運等往北投、淡水方向的公車，到“北投”站下車後，至台北市銀行前北投國小站，轉搭小型公車6路往大屯里，或小型公車7路往泉源里。可在沿途開放柑園下車，依指示標誌前往。途中蒼山茂樹、景色宜人，產業道路開闢良好，中小型汽車均可通行。

觀光柑園自即日起開放至4月底止。遊客入園只需繳交40元清潔管理費，就可品嚐風味絕佳的新鮮桶柑，如採果帶出果園，亦可向柑農平價購買。

服務專線電話：8917851北投區農會推廣股。■