

食品營養 衛生保健 家庭園藝 消費資訊

ISSN 1015-8367

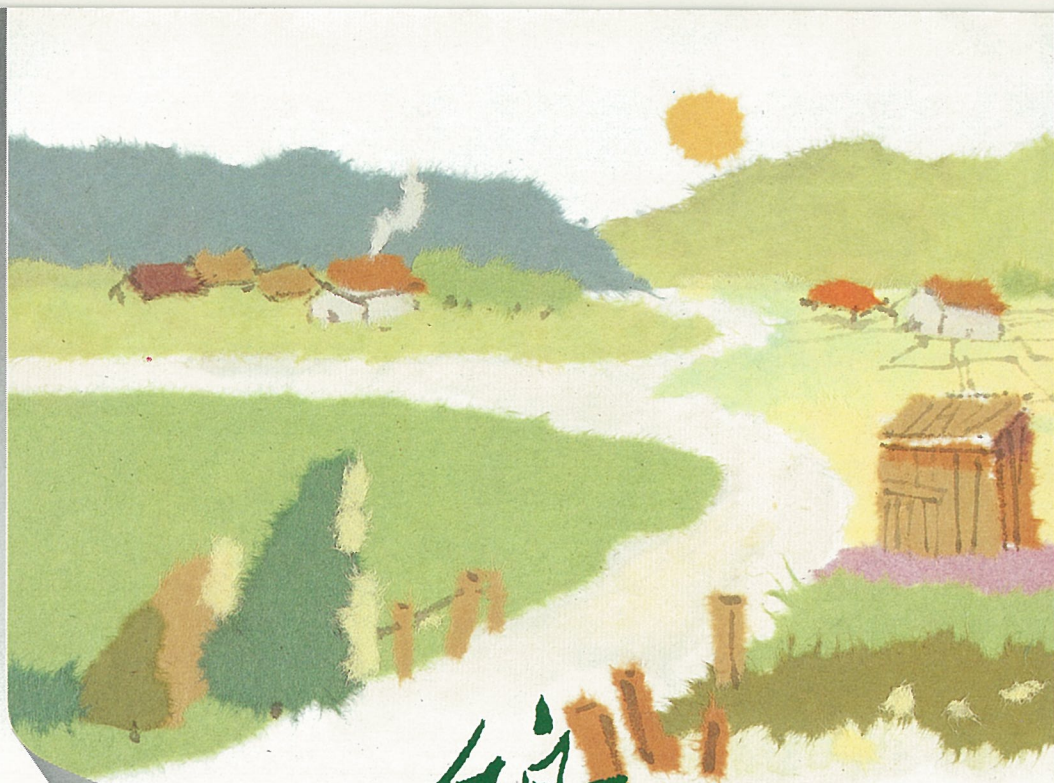
鄉間小路



Agri-week

15
1990

第 771 中華民國 79 年 4 月 16 日 Vol.16 No.15 April 16 1990



鄉間小路



綠遍山原白滿川，
子規聲裡雨如煙；
鄉村四月閒人少，
纔了蠶桑又插田。

**自然
健康
純樸**

鄉間小路周刊帶給你來自土地上的訊息

- 每星期一出版／全年52期
- 一年訂費800元／二年訂費1500元
- 郵政劃撥／0005330-0豐年社
- 試閱／附回郵10元，即寄贈1本
- 每期內容：**食品營養**——怎麼吃最營養，沒有文明病的困擾。

衛生保健

運動養生之道，
讓你健康長壽。

消費資訊

物美價廉的優良
食品，讓你吃得安心。

家庭園藝

種花蒔草的實用
知識，美化人生。

休閒生活

親手播種體驗豐
收的田園樂。



豐年社

地址：台北市溫州街14號

電話：(02)362-8148

90年代的農業政策 需要共識

行政院農業委員會主任委員余玉賢希望全國農業從業人員及社會大眾均能建立農業的世界觀、人文觀與企業觀；只有社會大眾對農業有共同的認知，具有高度競爭潛力的農業政策，才能贏得廣大民衆的支持。

● **農業的世界觀：**貿易國際化、自由化是不可抵擋的世界潮流，政府正在申請重新加入關稅及貿易總協定的國際組織，一旦加入之後，就不能一面鼓勵農產品出口，一面管制進口。針對此一形勢，新的農業綜合調整方案將大力開發國內具有潛力的重點農產品，以開拓其國內外市場，同時盡量減少重點保護的農產品項目，以免造成貿易障礙。我們必須運用資金、科技，生產最具競爭力的農產品，以與先進國家公平競賽，如果農民受到進口農產品影響收入偏低，基於社會正義，始可採取所得支持的措施作為補救，這是前瞻性、有活力的農業世界觀。

● **農業的人文觀：**現代化的農業經營是消費者導向，以人為本的產業。它必須涵蓋生產、生活、生態三者平衡發展的功能。新的農業綜合調整方案對於基本農業區和特殊農產品專業區的土地利用，產銷設施的建設，不僅有嚴謹的規劃、密集的投資，而且鄉村社區更新的硬體建設和精神文化內涵的軟體配合也將逐年分段推動。此外，策劃結合農特產品產銷、名勝古蹟、秀麗風光、民俗技藝和野生動植物保育為一系列的觀光遊憩活動，推廣休閒農業，開闢既能了解農業生產，又能享受生活情趣，培養前所忽視的農業人文觀。

● **農業的企業觀：**台灣農家今後迫切需要的，是在不同產品的專業區內所獲得的詳實農家記帳資料，建立一套標準的農場經營效率評估制度，使農民明瞭一個家庭農場應有的經濟規模，如何控制土地、勞力和資本的最有利配合，怎樣運用市場預測資訊，調整生產目標，何時透過何種運銷通路出售產品以及產品收穫後各種必要的處理技術等等。農業綜合調整方案對於農地農用以及放寬農地農有限制問題，已有初步的構想，而且已經研擬“農地利用法”草案，日後作為農地移轉、農地管理，擴大家庭農場規模的依據，但是農場經營效率評估制度以及專業農民的訓練培育和輔導，有賴於農職教育機構、農政單位、農業試驗改良場所以及農業推廣人員的密切配合，才能使農業企業觀的理念在農村普及。

(摘自行政院農委會主任委員余玉賢向立法院85會期的施政報告)

鄉間小路 Agri-week

The way of an intellectual living. 周刊：每星期一出版



目錄

第16卷第15期
79年4月16日

● 飲食與生活

- 4 1990消費指南.....農委會食品加工科
- 5 果汁巴尼酪.....林慶文
- 6 長壽的飲食秘訣.....來隆祥
- 9 茶道藝術生活化.....林嵩展
- 12 悲情人生 憂鬱症.....蔡文哲
- 14 香菇食譜.....林妙娟
- 16 金液漿汁話葱香.....蔡政純
- 17 河蝦酒 男人愛.....阿 郎

● 家庭園藝

- 26 台肥水耕菊花迷人展出.....台肥中心
- 29 大千世界小縮影.....廖壬戌
- 30 小小陽台樂趣多.....黃瑤娜

- 32 耐陰棕櫚知多少.....章錦瑜

● 創意攝影與報導

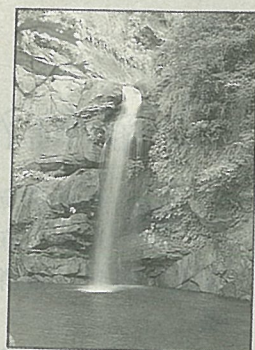
- 18 鳳凰谷鳥園.....曾石南
- 20 畫眉鳥吟唱大會.....夢 漾
- 22 陳金錫的羽毛黏畫.....曾石南/嵐 嵐
- 25 迷人的佳樂水.....黃芳溢
- 34 保護傳統古厝.....詹瑞惠

● 農業資訊

- 3 90年代農業政策需要共識.....本 刊
- 10 姜仔寮的楊桃.....夢 漾

● 下期預告

蘭嶼飛魚的饗宴
金蓮花多嫵媚
押花藝術



封面：鳳凰谷瀑布
攝影：曾石南