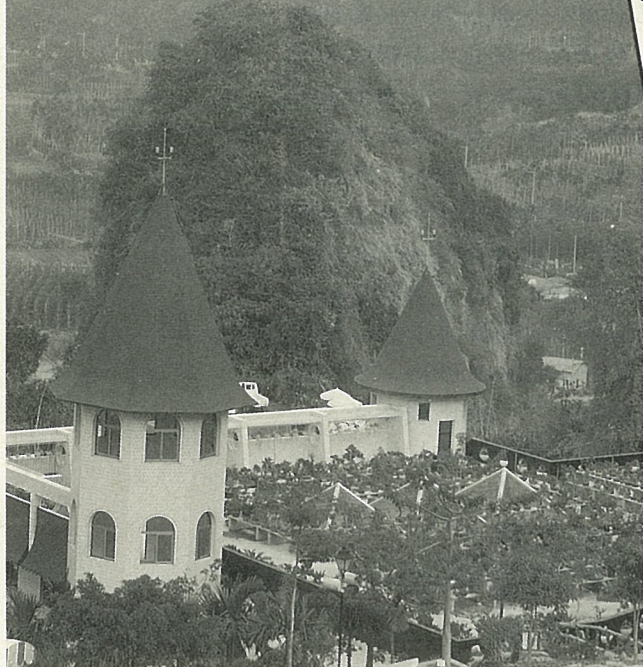


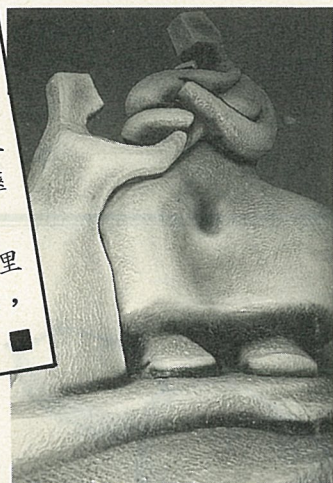
双冬花園

文圖：夢漾

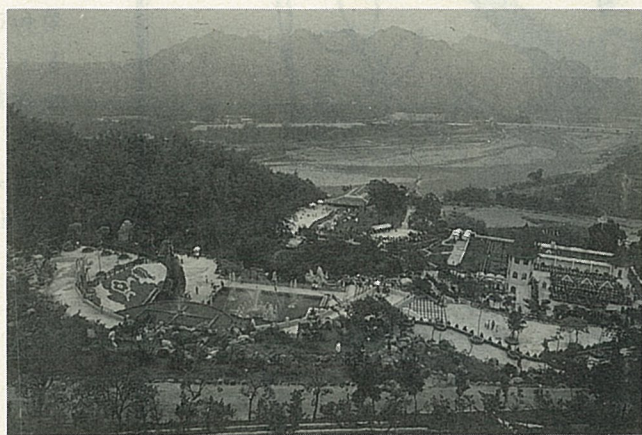


雙冬花園位於南投縣草屯鎮雙冬里，面臨烏溪，遙望九九尖峰，群山環抱中，綠巒疊翠，風光明媚，景物綺麗。幅員相當遼闊，約一百多公頃，全部景觀分成四大區：神秘東方區／自然景觀區／石磊岩巖區／浪漫歐風區。聚集在一座山坡上，曲徑通幽，徜徉其中，頗為愜意！

前往雙冬花園，請搭往埔里、日月潭、霧社的台汽普通車，在雙冬花園站下車即達。



玫瑰池畔之雕塑



双冬花園全景

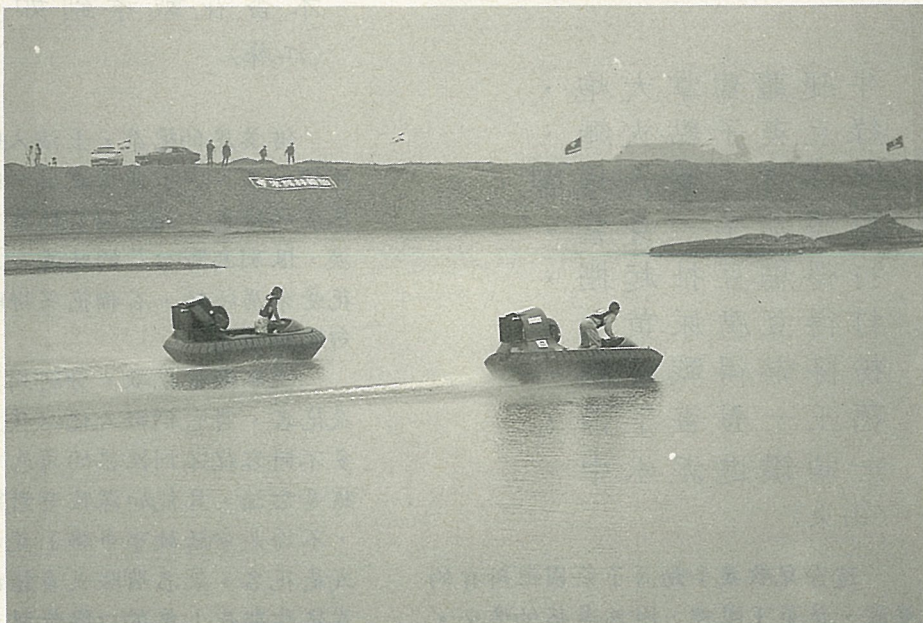
休閒新花樣 ——氣墊船

文圖：夢漾

氣墊船在三十多年前由英國人發明，用來作軍事運輸用，也是美國陸戰隊執行搶灘的利器，後來作為商業用途，尤其是在北歐冰地，行走自如。



參加比賽的女選手



氣墊船比賽



水國花香



和園



岩巖區



慈暉花園

本省已引進，現正航行於高雄港—小琉球—大鵬灣—車城之航線。

最近5年來，氣墊船才被用作休閒活動之玩意兒，本省在前年引進，去年開始流行，由於是新玩意兒，所以仍少有人玩。今年4月初，十多位氣墊船的愛好

者特地在雲林縣西螺鎮的濁水溪溪床上，舉辦一次“忠欣杯氣墊船比賽”，引起戶外活動壇上的震撼！

引進本省的氣墊船，是一種雙人座小型氣墊船，還曾經在洪水期間，下水救過不少受難者，

令人矚目！

這種氣墊船重量150公斤，載重180公斤，排氣量428cc二行程引擎，35匹馬力，最高時速70公里，靠風扇高速吹風而行，行走猶若飛氈，可升高離地面20公分，來去自如，不受地形控制。



氣墊船是愛好戶外運動者的新寵兒



雙人座氣墊船