

看不盡的花香與綠意

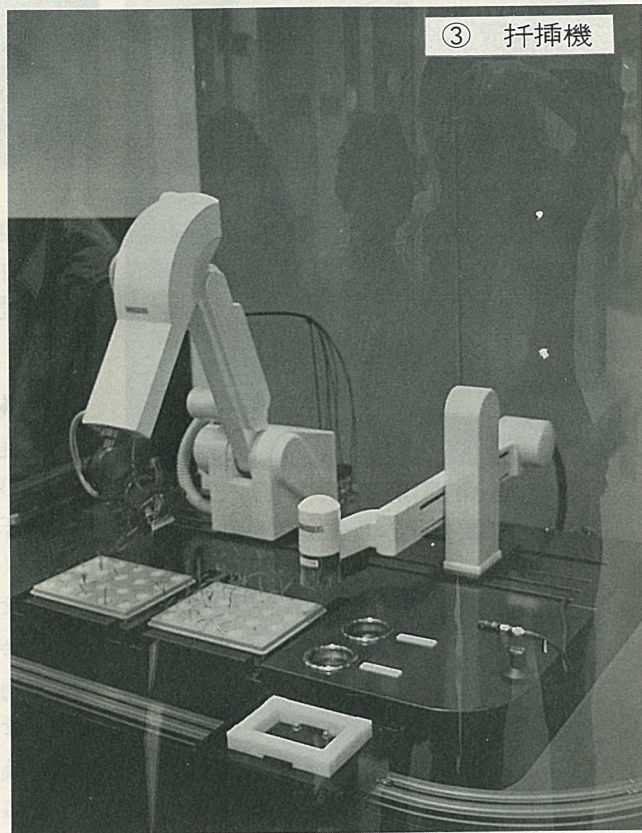
文圖/小木偶



① 大王花



② 巨草



③ 扦插機

“賞盡各國名花，看遍世界珍草”，不必週遊列國，您只要到日本大阪參觀花之萬國博覽會就可一償心願。從大門口的花屏風、如印弟安臉譜線條的木籬笆、剪票口的花箱、垃圾桶上滿滿的各式草花…還沒走進館裏就已經目眩神迷了。雀躍的心情，使脚步都輕盈了起來，快門不住的“卡擦”“卡擦”——恨不得隨快門將它們一個個都深深的烙進腦中，最好還能直接翻成中文名字；有好多都是不曾見過的植物，或是僅在書中謀過面，能親眼目睹，那種心情真真愉快。

大王花

當然，得在此為你略述一二。花卉博覽會中宣傳主力的大王花，在“政府苑”展出，由於它的鮮花不易保存，僅有4天的觀花期（雖然從花蕾形成到開放須9個月），因此被製成乾燥花以利參觀。

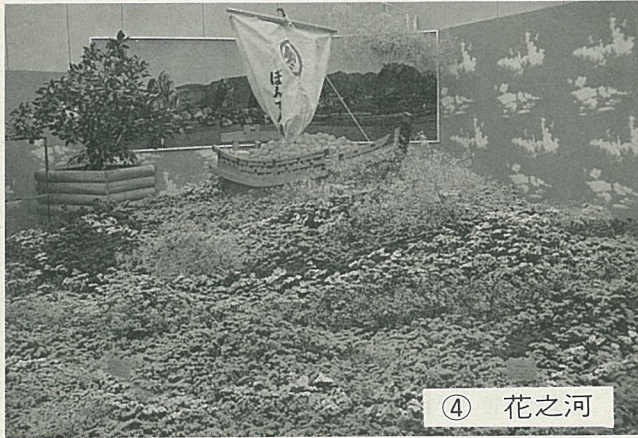
不過這麼一來，就聞不到它散發出來的“腐肉味”，有點兒可惜！（圖①）

巨草

你一定看過童話裏那幾棵爬上天的一傑克的豌豆罷，我想這種草本植物一定跟它們有親戚關係。瞧它大個兒高可達3公尺，葉面直徑達2公尺，亂嚇人的！想想摘一片炒來吃，可夠一家子的人噓著呢！科學家們也正在想辦法將它的巨細胞基因移植到其他作物中，或許那一天我們就可以吃到1公尺大的番茄或西瓜大的米粒了。（圖②）

扦插機

花農們可是愈來愈好混了，這組機器人是專門負責扦插作業的。右邊個小的測定好該從那裏剪下插穗最恰當，左邊高個兒就伸出兩手，一手捏著植株，一手利剪剪下，剪之前還不忘將手伸進右前方那兩個圓型器皿中消毒一番，挺有效率的。插好一



④ 花之河

盤，輸送帶即將插床送進溫室培育，未來的日子可舒坦了！（圖③）

玫瑰花墊

插在展覽中，一向是最耀眼。在這個玫瑰展示區，不僅介紹各種玫瑰品種，精心設計的各款作品，更引人注目。瞧這把玫瑰花、滿天星為椅墊的椅子，您捨得將尊臀往上壓嗎？

花之河

花之谷中，數十萬株的草花在地面蜿蜒著，交織出一幅幅鮮麗的畫面。一株荷包花，你會欣賞它的俏皮可愛，而這一條花河，你更會激賞！（圖④）

立體栽培

“我是可愛的花熊寶寶，瞧！小朋友最愛跟我照相了！”立體栽培可作出各種造型，簡單的圓柱、牆面、花球、甚至人型等都相當引人。在本省似乎很少見，有些可惜。

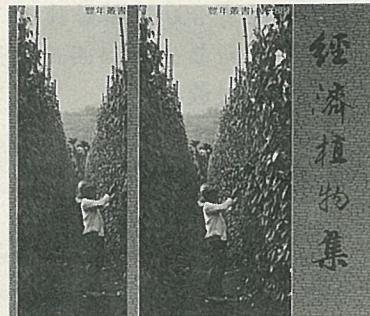
花籬笆

青竹為籬，配上鐵線蓮嬌美的花容，如果我家也有這種圍牆一喜！好像得等房價再跌多些，才能空些地出來，但想想也不錯！大夥兒一起想，也許明天我們都能有各式美麗的花籬。

你的生活中是否也少了些花香、綠意，豐富你的生活，請儘速行動，新的世紀希望是生活在花間綠叢中！



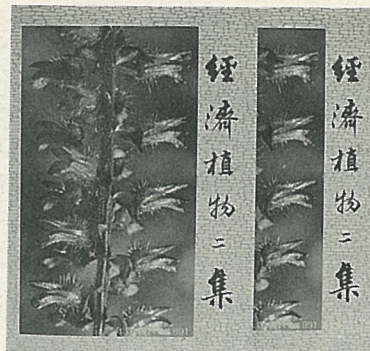
豐·年·叢·書



經濟植物集380元

介紹：

山葵 / 薄荷 / 仙草 / 山藥
辣根 / 愛玉...等36種植物



經濟植物二集440元

介紹：

酪梨 / 西洋參 / 柴胡 / 靈芝
丁香 / 茺蔚...等28種植物

二本合買最經濟

特價730元 另加掛號郵資45元
珍貴的植物知識·精美的彩色印刷

豐年社

台北市溫州街14號

電話(02)362-8148

郵政劃撥0005930-0豐年社