

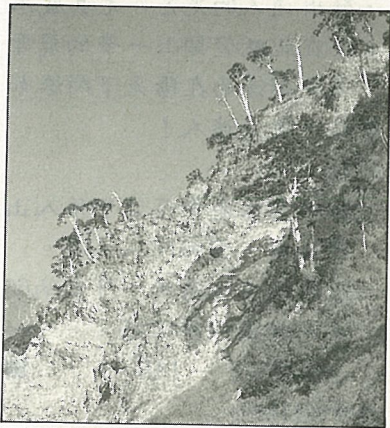
南橫 古木參天最佳登山路線

桃源鄉屬偏遠地區之山地鄉，極富觀光資源，自南部橫貫公路穿越境內至台東縣海端鄉，交通稱便，沿途叢山峻嶺，山容靈秀，古木千嶂，清麗幽靜，有如世外桃源，確能使久居城市，深受空氣污染、噪音之苦的民衆，一入山區即有心曠神怡之感，國人生活水準日益提高，假日出遊已成為國人生活一部份，故利用山地天然資源開發為觀光、旅遊、休閒區，除可發展山地經濟，並可導引國人的正當休閒活動。

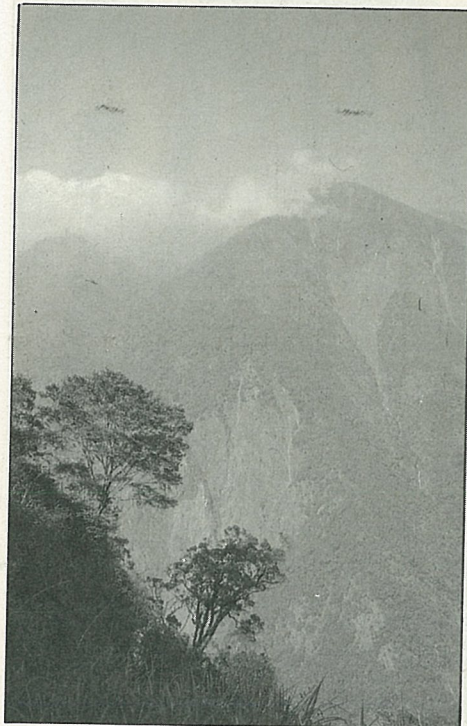
自梅山村以東，禮觀、天池、檜谷、埡口，全線古木參天，風景天成，為一未開發之原始森林區，且境內屬中央山脈3,000公尺以上之山峰峻嶺數十座，不但是最佳旅遊、休閒地區，亦為登山朋友最嚮往之登山地區，目前已劃為玉山國家公園範疇，由國家公園管理處積極規劃開發中。 ■



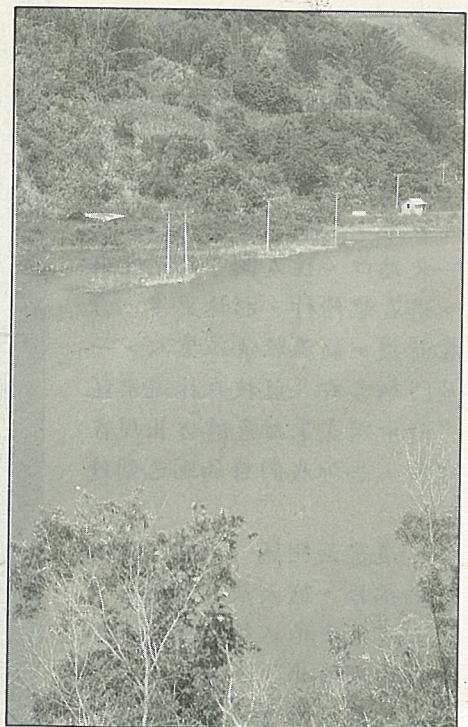
南橫公路劃入玉山國家公園範圍



埡口峭崖



崇山峻嶺



山光水色