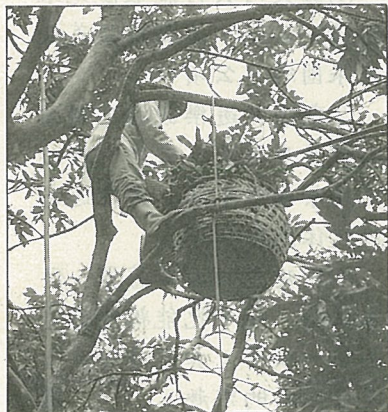


休閒企劃 全省最大觀光果園區

高雄縣計劃擴大觀光農園經營規模，在內門鄉開闢500多公頃果樹園區，一年四季以龍眼、荔枝、鳳梨、木瓜、柳橙等水果，提供給民眾採擷，達到休閒、教育、繁榮農村經濟等多重目的。

這個觀光農業區，將是全台最大的觀光果園，全程計劃需經費3,450萬元，其中，中央及省府補助3,000萬元，高雄縣府籌措150萬元，內門鄉公所及民眾分攤300萬元，將逐年編列預算實施。

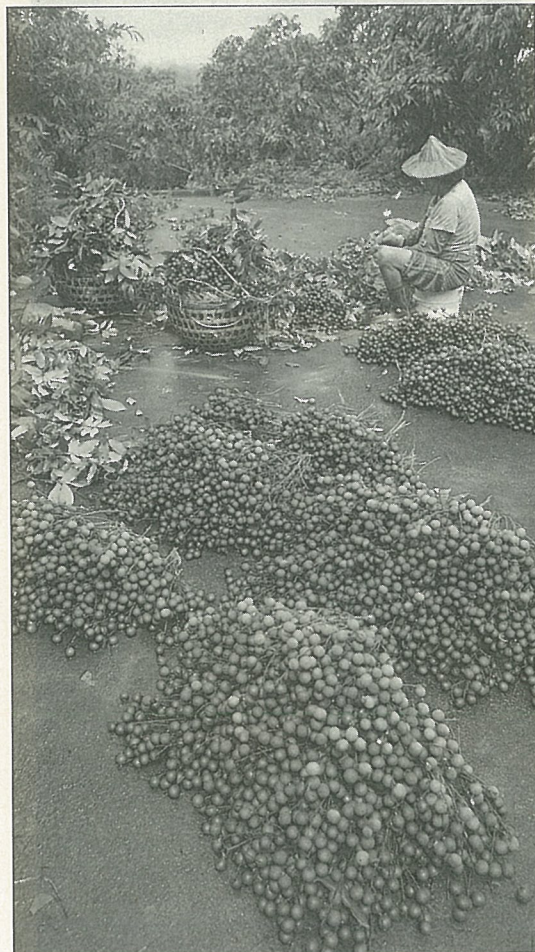
實施觀光果園的地點，位於高雄縣內門鄉內興村、木柵村及石坑村，就在台3省道旁，北面距離南橫公路、南化水庫約12公里，距曾文水庫、走馬瀨農場30多公里，離台南市、高雄市、屏東市，也各只有40餘公里。



高高樹上採龍眼，城市兒童開眼界。



開闢農路直通果園，方便遊客參觀採果。



內門龍眼品質優

現有的果園，可供遊客自行採果的果樹，計有龍眼150公頃、荔枝40公頃，其他還有農特產，如鳳梨、木瓜、柳橙等，面積也都相當可觀。

內門鄉丘陵起伏，峭壁絕崖與山坡綠野並列，境內有一座300多年的歷史的內門紫竹寺，一座全台第3古老的基督教長老會禮拜堂，一座萃文書院，七星墜地等古蹟景觀，未來還將規劃大學城及羅漢門遊樂區，形成一觀光帶。

這項計劃也考慮到未來的遊憩設施，除了內門紫竹寺公園、南海紫竹寺公園外，還將建築2處農場，開闢露營區、烤肉區各1處，及興建登山健身活動設施步道。

計劃中並開闢5條農路，直通果園，以方便遊客採果，在各區興建4處停車場，面積3600平方公尺，將農路延伸至山頂，讓遊客瞭望台南及高屏平原一望無際的田園風光，以及觀賞中央山脈綿延的特有景觀。

發展觀光農業，開闢觀光農園供遊客參觀、休閒採果，既可提倡正當休閒活動，也可增加農民收益，解決部份農村勞力缺乏及老化等問題，可謂一舉數得！

內門鄉觀光簡圖

往台南

往南化

台

■ 龍眼
觀光果園

■ 木柵
古老教堂

■ 七星塔

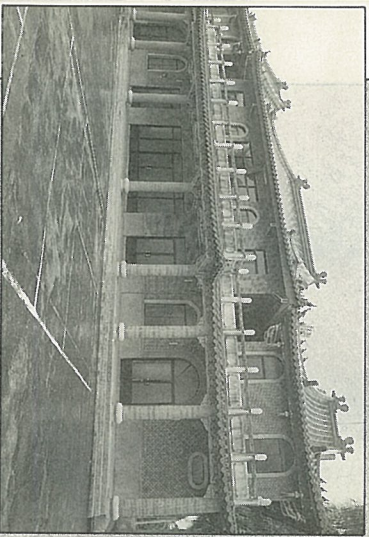
往田寮

■ 萃文書院

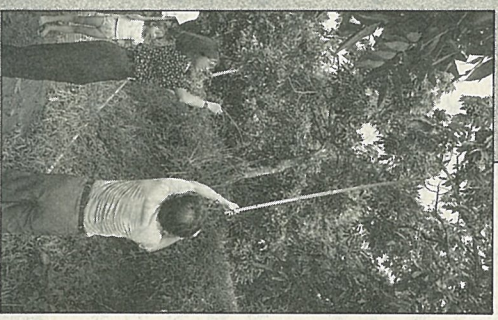
■ 紫竹寺
(公園)

往旗山

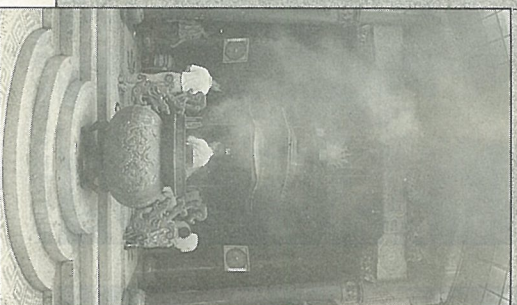
線



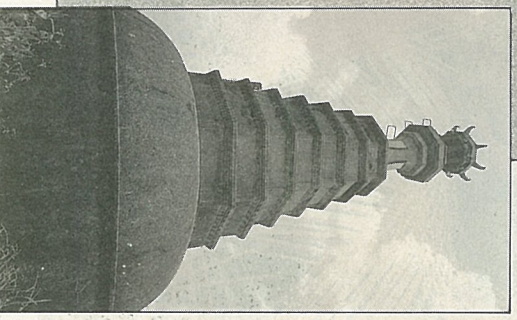
萃文書院



龍眼觀光果園



紫竹寺



七星塔