

恒春牧場

閒情悠悠

視野廣濶的藍天、碧海與綠野，是恒春半島最別緻的景觀，政府已經把屏東縣恒春半島規劃為“休閒農業區”，並將以休閒牧場為開發重點。

恒春放牧較為人所樂道的地方，是在“台灣尾”的鵝鑾鼻，這一塊台地，配合附近緩降的草原坡地，風景十分秀麗。

台灣省畜產試驗所恒春分所為配合休閒畜牧的發展趨勢，計畫引進國外的迷你休閒馬，予以繁殖改良；另外也計畫培育賽馬及馬術用馬。

這是農委會近年來大力推展休閒觀光農業，第一次確定休閒馬的繁殖，可望於明年7月起（即81年度），正式由省畜產試驗所與農委會配合培育。

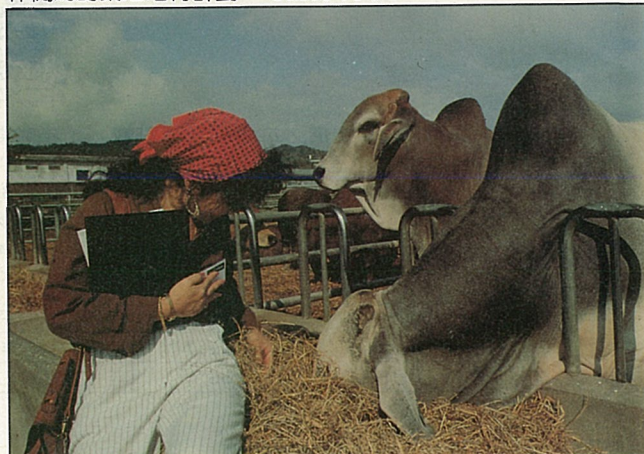
台灣省畜產試驗所早在日據時代，即繁殖馬匹專供軍用及役用，國軍由大陸轉進來台的初期，馬匹也飼養於此，是全省最重要的馬場之一。 ■



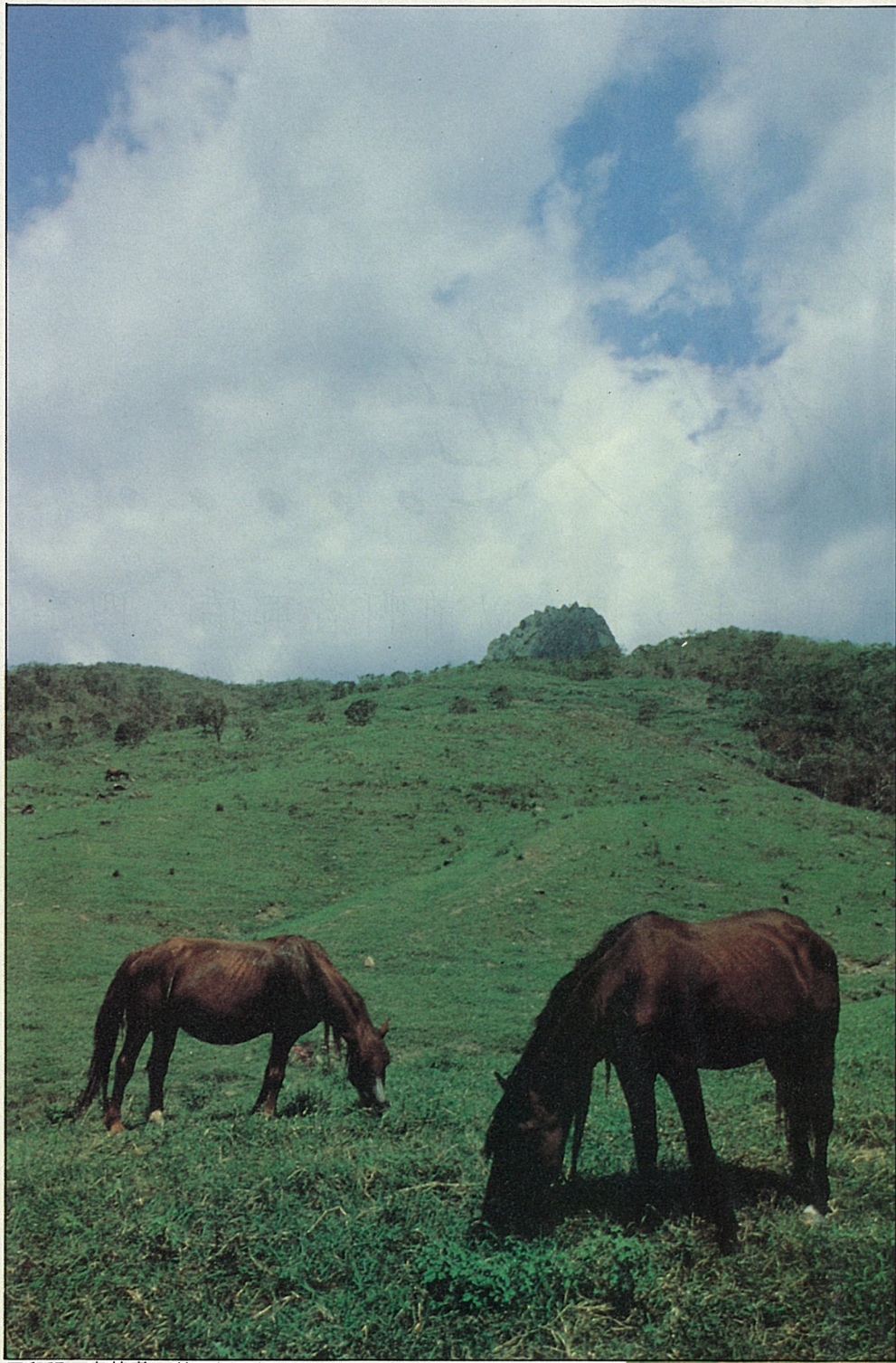
水牛與白鷺，閒情悠悠。



休閒馬的繁殖培育計劃，可望明年實施。



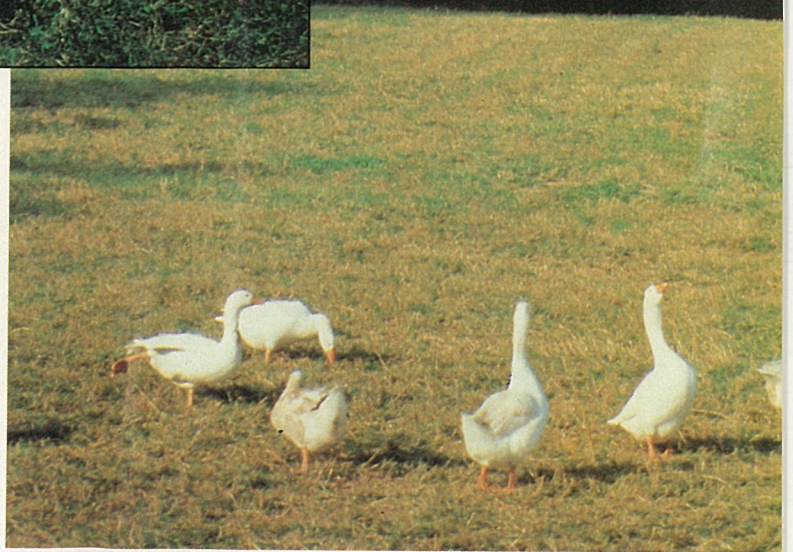
和大牛做個朋友吧！



馬兒肥，青草盛，藍天綠野好風光。



牧草採收，難得一見。



這個山頭，是畜試所恒春分所的標識。