

# 香腸·肉丸·火腿 雞肉做的喲！

要吃時，  
從冰庫取出，  
不可讓其解凍，  
即刻烹調，  
最能保存原味。

**猪**肉香腸、肉丸、西式火腿，是我們平日常吃的，而若將上述猪肉加工品改換成雞肉來作材料，口味將更甜美，更好吃，但品嚐過的還不多呢！

最近，雲林縣元長鄉的元長養雞生產合作社，為提高肉雞之銷售量，特研製雞肉二次加工品：雞肉香腸、雞肉丸、雞肉堡等三種新產品。

據合作社理事長王世在先生說：這三種雞肉加工品，全是以白肉雞肉製成，吃起來和一般香腸不同，又Q又香，是一種很香美的開胃佳餚。對於白肉雞，一般民眾都存有20年前的舊觀念，以為白肉雞的肉鬆軟不結實；王世在要為現在的白肉雞辯白，使國人對他另眼看待！

他說，白肉雞在20年前，本省稱為九斤雞，這種雞經過20年來的研究改良，已繁殖出最適於國人口味的肉質，吃起來不鬆軟，而是嫩中帶Q的觸覺，味道則甜中帶有一股甘香。

現代人吃肉怕脂肪多、膽固醇高；但不吃肉又不行。建議你，試試白肉雞就對了。因白肉雞肉除了豐富營養份外，還有低脂肪、低膽固醇的優點，值得一嘗！

該合作社生產的雞肉香腸、雞肉丸、雞肉堡等，開發不



煎雞肉香腸，小火慢煎味道最好。



所用雞肉部位，是以里肌為主，吃起來口味佳。



雞肉香腸

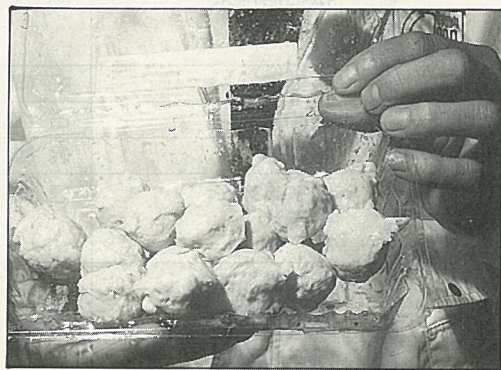
久，因此產量很少，在各地品嚐會能吃到，但尚未供應超級市場，相信再一陣子就可大量推出了。這三種雞肉加工品，所用之雞肉部位，是以里肌為主，吃起來口味佳！

王世在提供了吃這三種雞肉品的最佳烹調法，供讀者參考。

**雞肉香腸：**烤、煎、炸皆宜，烹調時最好以慢火，不可刺破腸之外皮，否則其美味汁液會滲出，吃起來就差點。烹調以整條雞腸放入鍋中，熟透後再出爐讓它冷卻，切片配大蒜吃，真夠味！

**雞肉丸：**由冰箱冷凍庫取出即可切成片，或整個放入鍋中煎、煮、炸皆宜；不可解冰後才入鍋，否則口味變差。炸過的雞肉丸又香又脆，不遜於花枝丸。切片配各種菜蔬炒作，營養好吃。

**雞肉堡：**是以雞肉作成之西式火腿，由於出廠前已蒸熟，平時放在冰凍庫內，要吃時



雞肉丸

取出來，吃多少就切多少，剩下的再放進冰凍庫。是郊遊、早餐的好佐料，稍蒸熟即可食用。

王世在特別要向消費者提醒的是，這三種雞肉加工品，製造時完全不加防腐劑，因此，買回時，務必存放在冰箱冷凍庫中，要吃時，取出不可讓其解凍，即刻烹調，才不致受空氣中之細菌感染，並能保持其原味！

想嘗嘗雞肉做的香腸、肉丸、火腿嗎？請逕向元長養雞合作社洽詢。電話：

(05)7861010 · 7861818 ■

# 農特產品總站

## 家鄉的口味 全新的組合

營業時間：周一至周五8:00~17:30 周六8:00~15:00 星期例假日9:00~15:00

- 購滿2,000元送貨到家
- 服務電話 (02) 362-8148 / 363-4055 仲小姐 台北市溫州街14號
- 代辦組合式精緻禮盒
- “豐年社之友”另有優待〈台北市專人送貨，其他縣市貨運專送。〉

產 品 名 稱	出 品 單 位	價 格	產 品 說 明
● 鄉間小路果汁系列 柳橙汁 楊桃汁 蕃茄汁  芒果汁	中 寮 鄉 農 會 楠 西 鄉 農 會 玉 井 鄉 農 會  玉 井 鄉 農 會 大 內 鄉 農 會	每罐15元／每打180元 每罐15元／每打180元 每罐13元／每打156元  每罐15元／每打180元 每罐20元／每打240元	250cc 100%純果汁 250cc 100%純果汁 250cc 100%純果汁  250cc 30% 250cc 50%
鄉間小路金柑	青果社宜蘭分社	每包30元	禮盒裝(6包)180元
鄉間小路 養生皮蛋	羅 東 鎮 農 會	每盒(6粒)40元	禮盒裝(4盒)170元
白木耳汁	下 營 鄉 農 會	每罐15元／每打180元	250cc有鳳梨、櫻桃、蜂蜜3種口味
雲農花生湯	雲 林 縣 農 會	每罐18元／每打216元	330 g
屏東紅豆湯	屏 東 縣 農 會	每罐18元／每打216元	350 g
海苔高纖維酵母餅乾	台 糖 公 司	每盒25元／每打300元	
花蓮香菇	富 里 鄉 農 會	特級品半斤430元 優級品半斤350元	1 斤850元
花蓮金針	富 里 鄉 農 會	每包120元	200 g
天鵝茶 青山茶 松柏常春茶	瑞 穗 鄉 農 會  南 投 市 農 會	半斤(1 罐裝)1200元 秋茶 1 斤盒裝600元 1 斤罐裝700元 1 斤精包裝2000元 1 斤普通包裝1600元	價格依時價而定 冬茶 1 斤盒裝1000元 1 斤罐裝1200元
茶葉枕	名 間 鄉 農 會	1500元(1 對)	大枕每個重5斤半，附贈小枕1 個
調味玉筍	古 坑 鄉 農 會	每包25元	
苦茶油	信 義 鄉 農 會	禮盒(單瓶裝)700元	600 g
● 梅子系列 梅子汁 脆 梅	信 義 鄉 農 會	禮盒 2 瓶裝200元 每罐50元	加糖原汁，每瓶600 g 250 g
● 薏仁產品系列 薏仁糙米粒 薏仁雪花片 薏仁胚芽茶	草 屯 鎮 農 會	每包60元 每包70元 每盒150元	500 g 300 g 10 g × 30包
饅 精	礁 溪 鄉 農 會	每盒1500元	150粒裝
蜂蜜黑棗  蜂蜜蕃茄	大 社 鄉 農 會	每盒(230 g)30元 (450 g)50元 每盒(180 g)30元	印度棗添加蜂蜜加工製成  蕃茄添加蜂蜜加工製成
豆 奶 奶	羅 東 鎮 農 會	每瓶(250cc)10元 每箱(24瓶裝)200元	
牛 奶	苗 栗 縣 農 會	每罐(250 g)15元 每箱24罐裝)330元	鮮乳、果汁、蘋果、麥芽、草莓 巧克力、咖啡七種口味
肉 酥	台 糖 公 司	每罐(200 g)113元 每罐(300 g)165元	禮盒(2 罐裝)226元 禮盒(2 罐裝)330元
洛神花蜜餞 蜜洛神花汁 洛神花 洛神茶	台 東 縣 農 會	每盒 55元 每瓶(1000cc)110元 每盒(70 g)70元 每盒(12包入)80元	
愛玉子	台 東 縣 農 會	每盒(8包入)210元	
甜 梅	青果社宜蘭分社	每瓶(290 g)45元	
百香果汁	大 埔 鄉 農 會	每瓶(2400cc)200元	
蔴竹筍茸 蔴竹脆筍  葉菜片	大 埔 鄉 農 會  中國實味公司	每包(300 g)40元 每包(300 g)40元  每包(280 g)130元 ／(50 g)30元 ／(30 g)20元	



豐年社之友