



## 德藏無量 通身是寶

**蓮**花和荷花其實並無差別，蓮花就是荷花，荷是蓮的葉莖，用來支撐葉子，有“荷擔”的職責，所以叫荷。蓮則是荷的根實，又叫做藕，所以荷花和蓮花並無二致。只是蓮和荷各代表同一植物的不同部份而已。

蓮通身是寶，它的各部位有不同名稱及作用。蓮的根莖簡稱藕，肥碩富澱粉，職在固定荷株於泥池中。藕和藕之間有藕節。

蓮的花即蓮花、荷花。種子即為蓮子，又稱蓮米、蓮實。蓮子落於污泥經久成堅黑的石蓮子。蓮子心中有細長綠色的蓮子心，簡稱蓮心。成熟蓮子的花托，俗稱蓮蓬殼及蓮房。蓮之乾花蕊叫做蓮鬚。葉柄叫荷梗。荷葉和莖之間的基座叫荷蒂。

蓮的全株均能食用、藥用。為利益人類的良藥良蔬。以下依部位名稱簡述

其作用。

### 荷葉

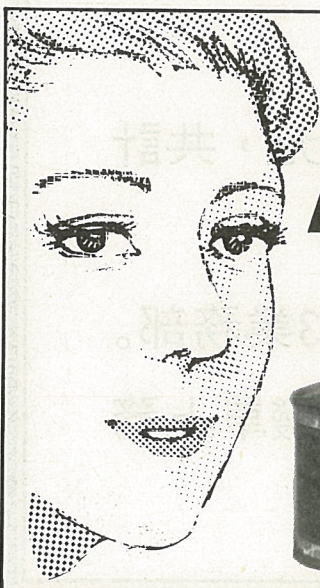
現代醫學發現，荷葉中含有荷葉鹼，生物鹼，蓮鹼，荷葉苷及蘋果酸，琥珀酸等成分。有降血脂、降血壓、減肥，並有化瘀止血的功用。

中醫記載荷葉能升發脾胃之氣，強化肝胆功能，發揮散瘀血，留好血的特性。

現代臨床以荷葉煎劑，治療高脂血症，有效率可達到91.3%。以荷葉代茶或煮粥，持續服食1個月，體重可減輕10斤，血脂血壓亦能正常。

### 蓮藕

藕又叫蓮菜，是高品質蔬果。鮮藕中含高量的糖、蛋白質、各種維生素及



“醬”出名門 傳統好滋味

## 花生大/麵筋Q/筋味十足



統一花生麵筋花生大、麵筋Q筋味十足，越嚼越有勁。佐餐點心，清嚼品味，統一花生麵筋讓您胃口大開。

### 統一 花生麵筋

敬請愛用姊妹品：

統一醬油、天然醬油、油膏、辣椒醬、香辣瓜、蒜香露、花瓜、蔞苦瓜、蔞瓜、脆瓜、麵筋等。

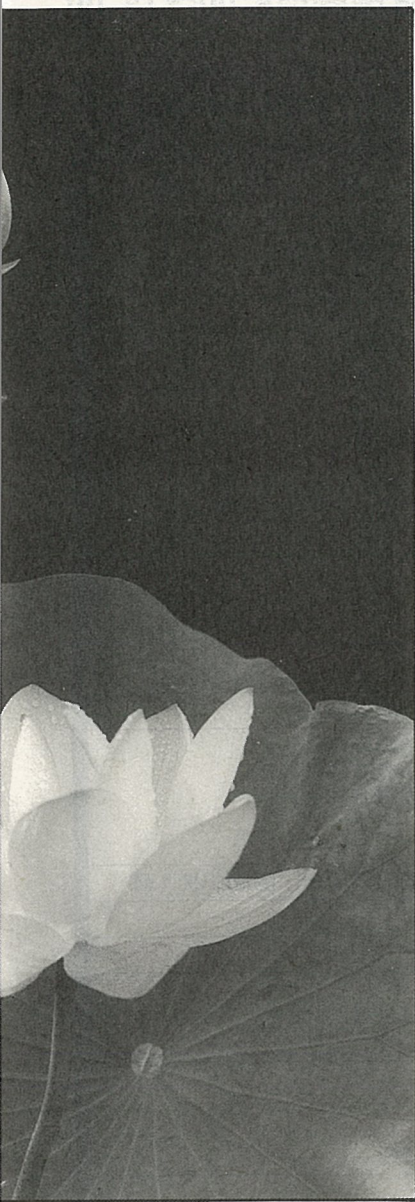


創造健康的尖端食品

**統一企業**

台南縣永康鄉鹽行中正路301號  
電話：(062)532121(30線)





微量元素。清脆香甜、營養豐富。

藕因生食、熟食而有差異。生食甘涼入胃，散瘀涼血，清煩解熱。經過蒸煮後，藕色由白變紫，藕性由涼變溫，散瘀解熱的功能消失。補脾健胃、滋陰養胃的功能於焉而生。

鮮藕提煉而成的藕粉，富消化，增營養，是老少皆宜的補品。

## 藕節

醫學臨床以乾藕節做收斂劑，有止瀉作用。取其豐富的單寧酸，幫助血管收縮，用於各種出血症。

## 蓮子

古人謂以蓮子服食，可以輕身耐老。中醫以蓮子為補養元氣之品，有固精、安神、補虛、止瀉的功效。

現代分析研究發現，蓮子含有澱粉、棉子糖、蛋白質、脂肪、碳水化合物、磷、鈣、鐵等礦物質，及 $N_{12}-9$ 非結晶生物鹼，有降血壓效力。還富含氧化黃心樹寧鹼，能抑制鼻咽癌。

同時蓮子豐富的蛋白質及胡蘿蔔素，可抑制老化，減肥輕身。

古人說每日服經300年之久的石蓮子，可以永保青春，身輕如燕。緣因於石蓮子旺盛的生命力。中醫以石蓮子作慢性淋病、痢疾、口苦咽乾、煩熱等症之藥方。

蓮子心為蓮子的胚芽，味較苦。蓮子心降血壓、抗癌的作用高於蓮子。清熱、固精、安神的功效亦極顯著，一般人食用蓮子常因其味苦而遺之，甚為可惜。

## 蓮花

蓮花是一味美容藥，蓮花的主要成分是槲皮素、木犀草素，內服解熱止血，益色駐顏。外敷治天庖瘡、濕疹。

蓮房含蛋白質、脂肪、碳水化合物、灰分、胡蘿蔔素、多種維生素B和微量蓮子鹼，有抑制葡萄菌生長的作用，並能散瘀血、治白帶，尤以婦女產後胎衣不下，瘀血腹疼有極高的療效。

蓮鬚則是有名的固澀藥，固精、止血之外，還能使頭髮烏黑。

## 荷梗

荷蒂止血解毒的功用類於荷葉，且具安胎、止瀉之力。荷梗則能寬胸、通氣、通乳，亦是婦女產後的良藥。

蓮不僅美麗，且藏德無量，兩千年來東方佛教文化和蓮有密不可分的關係，而中國人也因欣賞蓮花進而喜愛蓮花，甚至崇拜和尊敬它。

蓮通身是寶，同時是健美之友。具降血壓、血脂、止血、清熱解毒，輕身美顏等功能，適集現代健美於一身，為人類幸福之伴侶也。

— 食品工業月刊社 · 新書介紹 —			
● 叢書：	S— 55.	GMP 食品工廠認證制度規章彙編(修訂一版)	800元
	S— 56.	嬰兒配方奶粉營養成份分析方法	200元
	S— 57.	生鮮食品低溫運銷設備	300元
	S— 58.	實驗的策略	150元
	S— 59.	農村小型食品加工技術	120元
	S— 60.	豆腐現代化近況	100元
	S— 61.	CAS 鄉間小路優良國產果蔬汁標誌手冊	800元
	S— 62.	肉雞之飼養與屠宰技術	250元
● 調查報告：			
	調003.	食品用包裝產業現況與展望分析	1,000元
	調004.	國內茶葉之經濟分析	500元
	調005.	我國冷凍調理食品產業與市場之更新(1990年)研究	500元
	調006.	果汁飲料產業科技規劃	200元
— 請利用 0015310—1 食品工業月刊社 帳戶購買 —			



# 農特產品總站

# 家鄉的口味 全新的組合

營業時間：周一至周五8:00~17:30 周六8:00~15:00 星期例假日9:00~15:00

- 購滿2,000元送貨到家
- 服務電話(02)362-8148 / 363-4055 仲小姐 台北市溫州街14號
- 代辦組合式精緻禮盒
- “豐年社之友”另有優待<台北市專人送貨，其他縣市貨運專送。>

產品名稱	出品單位	價格	產品說明
● 鄉間小路果汁系列 柳橙汁 櫻桃汁 蕃茄汁	中寮鄉農會 楠西鄉農會 玉井鄉農會	每罐15元/每打180元 每罐16元/每打192元 每罐13元/每打156元	250cc 100%純果汁 250cc 100%純果汁 250cc 100%純果汁
芒果汁	玉井鄉農會 大內鄉農會	每罐15元/每打180元 每罐20元/每打240元	250cc 30% 250cc 50%
鄉間小路金柑	青果社宜蘭分社	每包30元	禮盒裝(6包)180元
鄉間小路養生皮蛋	羅東鎮農會	每盒(6粒)40元	禮盒裝(4盒)170元
白木耳汁	下營鄉農會	每罐15元/每打180元	250cc有鳳梨、櫻桃、蜂蜜3種口味
雲農花生湯	雲林縣農會	每罐18元/每打216元	330 g
屏東紅豆湯	屏東縣農會	每罐18元/每打216元	350 g
海苔高纖維酵母餅乾	台糖公司	每盒25元/每打300元	
花蓮香菇	富里鄉農會	特級品半斤430元 優級品半斤350元	1斤850元
花蓮金針	富里鄉農會	每包120元	200 g
天鵝茶 青山茶 松柏常青茶	瑞穗鄉農會 南投市農會	半斤(1罐裝)1200元 秋茶1斤盒裝600元 1斤罐裝700元 1斤精包裝2000元 1斤普通包裝1600元	價格依時價而定 冬茶1斤盒裝1000元 1斤罐裝1200元
茶葉枕	名間鄉農會	1500元(1對)	大枕每個重5斤半，附贈小枕1個
調味玉筍	古坑鄉農會	每包25元	
苦茶油	信義鄉農會	禮盒(單瓶裝)700元	600 g
● 梅子系列 梅子汁 脆梅	信義鄉農會	禮盒2瓶裝200元 每罐50元	加糖原汁，每瓶600 g 250 g
● 薏仁產品系列 薏仁糙米粒 薏仁雪花片 薏仁胚芽茶	草屯鎮農會	每包60元 每包70元 每盒150元	500 g 300 g 10 g × 30包
饅精	礁溪鄉農會	每盒1500元	150粒裝
蜂蜜黑棗	大社鄉農會	每盒(230 g)30元 (450 g)50元	印度棗添加蜂蜜加工製成
蜂蜜蕃茄		每盒(180 g)30元	蕃茄添加蜂蜜加工製成
豆奶 米奶	羅東鎮農會	每瓶(250cc)10元 每箱(24瓶裝)200元	
牛奶	苗栗縣農會	每罐(250 g)15元 每箱24罐裝)330元	鮮乳、果汁、蘋果、麥芽、草莓 巧克力、咖啡七種口味
肉酥	台糖公司	每罐(200 g)113元 每罐(300 g)165元	禮盒(2罐裝)226元 禮盒(2罐裝)330元
洛神花蜜餞 蜜洛神花汁 洛神花 洛神茶	台東縣農會	每盒 55元 每瓶(1000cc)110元 每盒(70 g)70元 每盒(12包入)80元	
愛玉子	台東縣農會	每盒(8包入)210元	
甜梅	青果社宜蘭分社	每瓶(290 g)45元	
百香果汁	大埔鄉農會	每瓶(750 g)80元	
蔴竹筍茸 蔴竹脆筍	大埔鄉農會	每包(300 g)40元 每包(300 g)40元	
菓菜片	中國實味公司	每包(280 g)130元 /(50 g)30元 /(30 g)20元	

