

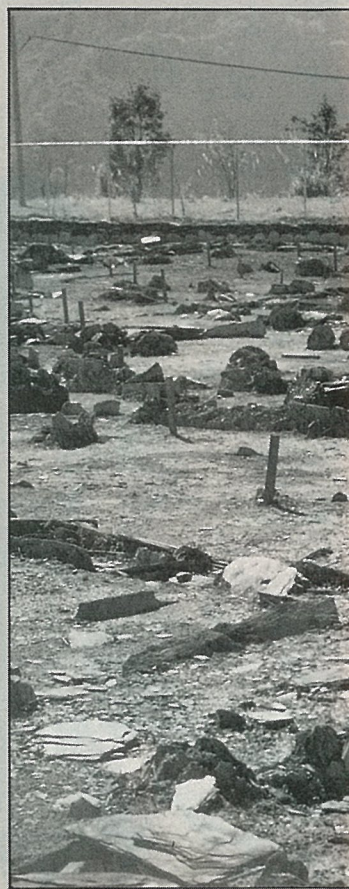
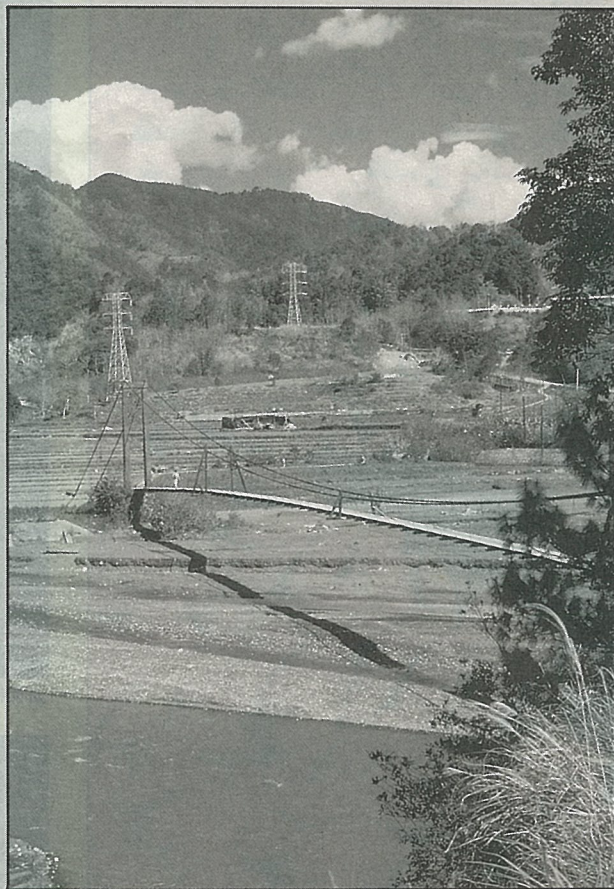
武曲通幽 武界 與 曲冰 是 2 個布農族村落

本省中部四週不濱海的南投縣，以擁有山水勝景而自豪，境內的仁愛鄉，更是個山水兼美，景色秀麗的山地鄉村，幾乎寶島的山水精華，都集中在她身上。這處廣大的山地鄉村，目前大多列為甲種山地管制區，或管制遊覽區，因而得以保存原有的清純風貌。

在濁水溪上游的兩岸，有兩個山地部落值得一探，就是武界與曲冰，屬於布農族天地。由於地處山巒疊翠的濁水溪上游，交通不便，只有不定期的載貨卡車，維持部落與埔里間的運輸；但是每年寒暑假，還是吸引不少青年朋友，投入她的懷抱。

在武界與曲冰之間，有一條平緩的小徑，最適合作為健行路綫。這條山路只有2公尺寬，路的一側是險峻的崖壁，另一邊是視野遼闊的濁水溪流域，沿途開滿了山杜鵑、野梧桐和一些不知名的花草，6座風格各異的吊橋，適當地配置在沿線上，更增加了武曲通道的魅力。茂盛的天然闊葉林，遮蓋住通道的上方，使得路面有些潮濕，脚下厚實的枯葉，踩起來似乎柔軟而富有情趣。

武界和曲冰都是盆地，四周群山環繞，濁水溪蜿蜒穿流過部落。在溪流兩岸，特殊的梯田風光，把兩個部落打扮得綠意盎然。



▲ 曲冰吊橋橫跨濁水溪上 ▼ 布農族人以耕作爲生



一離開武界部落，走上了吊橋，青山綠水即刻呈現在眼前，溪底平坦的河床，乾枯季節倒是烤肉的好所在。夏天，清澈的溪流是天然的游泳池，台電的發電廠和武界水壩，自成一個與世無爭的世界，彷彿是桃源仙境。

曲冰位於濁水溪上游的岸邊，是一塊海拔約800公尺的

盆地，四週被南萬大山、千卓萬山及尖台山所包圍。聚居的布農族山胞，多半以耕作山地為生，他們把濁水溪岸邊的山坡地，開成一畦畦高低有致整齊劃一的梯田，呈現一片優美的梯田景觀。

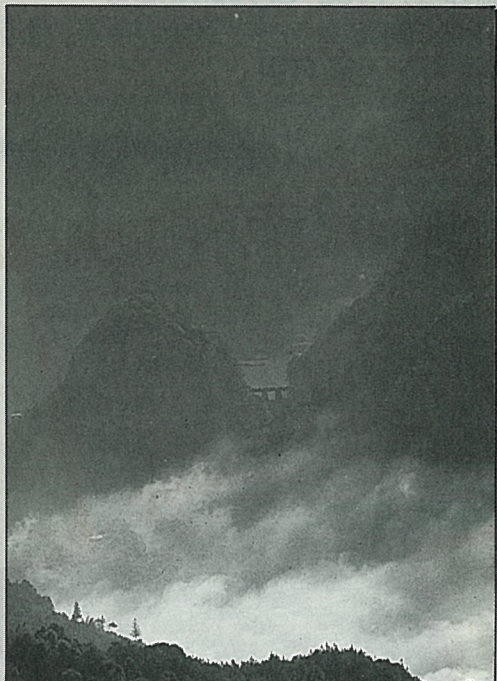
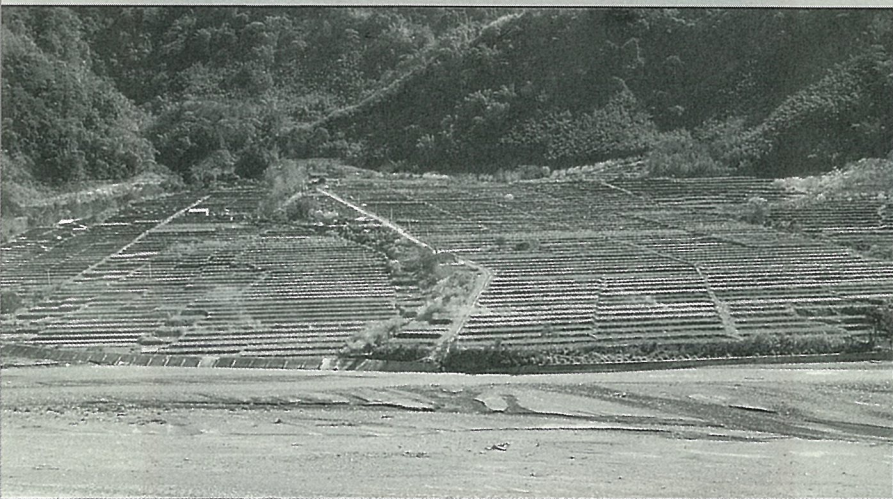
最讓外地人嚮往，而列為行程重點的，莫過於探訪曲冰遺址的古蹟了。這處史前時代

聚落原住民的遺址，距離曲冰部落約30分的腳程，目前，已出土的文物，包括石棺、石板桌椅、石斧、槍頭等，透著古蹟的幽香。

武界、曲冰的布農族村民，待客親切，人情味濃郁，近2個鐘頭的山路，有風景可欣賞，有同伴可聊天，相信會有一趟溫馨的回憶！ ■



▼ 優美的梯田景觀 ▲ 曲冰遺址已列為國家三級古蹟



▲ 清晨的武界壩

▼ 武界水庫

