

# 原木屋

高品味人士  
的最愛 文／周朝

近幾年來，休閒式木屋已有逐漸流行的趨勢，不但在各風景區可看到各式各樣的漂亮木屋，目前，更深入許多鄉鎮及城市中，提供現代人更多“住”的選擇。

木屋由於搭建方便，又具有冬暖夏涼及調節室溫等功能，故在各種建材極為發達的今天，仍是一些高品味人士的最愛。

目前，國內各工廠生產的組合木屋，由於採規格化的木板外牆組合而成，故拆裝方便，適合於山坡地及各種地形使用，此類木屋在本省已有十幾年的發展歷史，近年來市場亦相當競爭。而隨著國人生活水準的提升，住的品質也漸受重視，故一般木屋業者亦在技術上、設計上求取進步，如近來已有業者引進技術層次更高的原木屋進口，這種以整支原木組合而成的木屋，不論在結構、材料及耐用性上，均遠超過一般組合木屋。

這類原木屋使用的原木，大都從北美洲進口，材質包括有松木、檜木、雲杉等，其中，以檜木為最高級，並不容易有彎曲及變形的情况產生，其原木直徑由6英寸到14英寸均有，並依需要來使用，其原木形狀，則有O型木及D型木兩種，在接榫組合後，風格迥異。

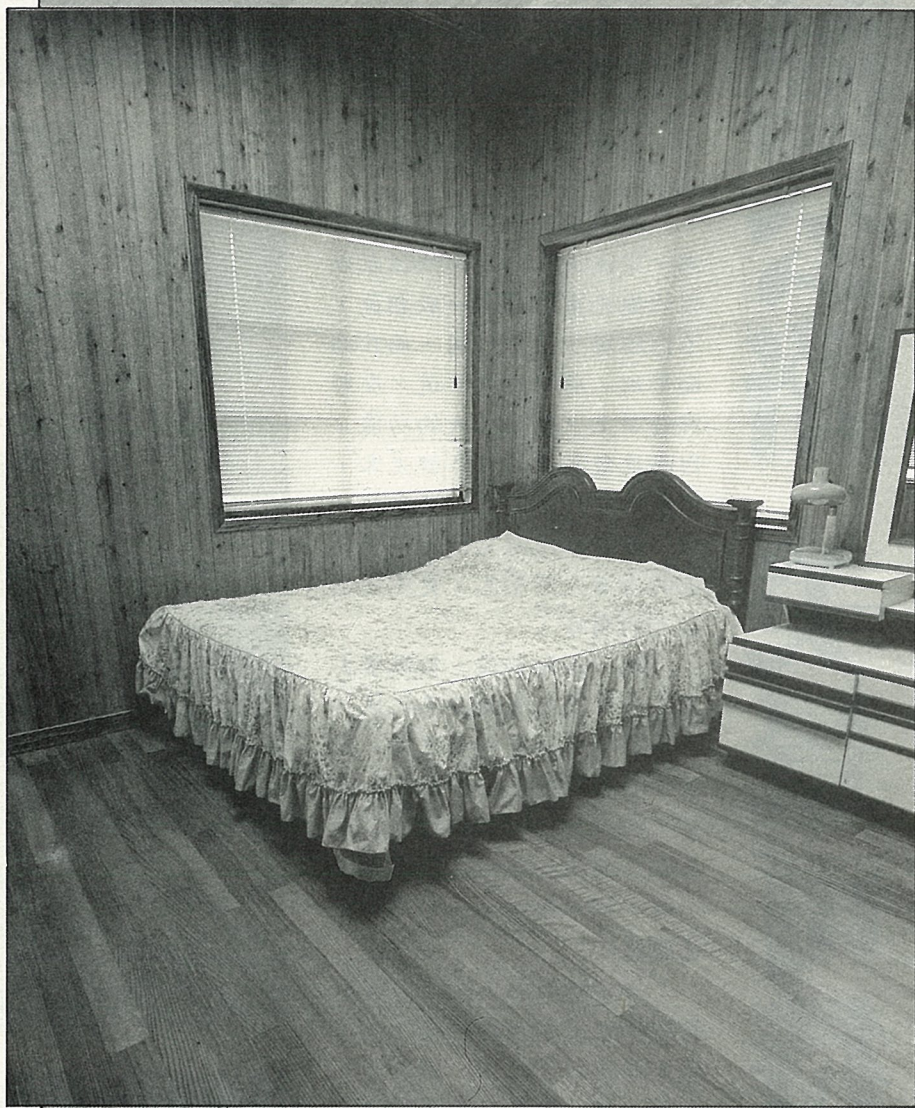
原木本身特有的芬多精，散發到空氣中，使人精神倍感舒暢。喜歡休閒生活的朋友，不妨為自己蓋一座木屋！ ■



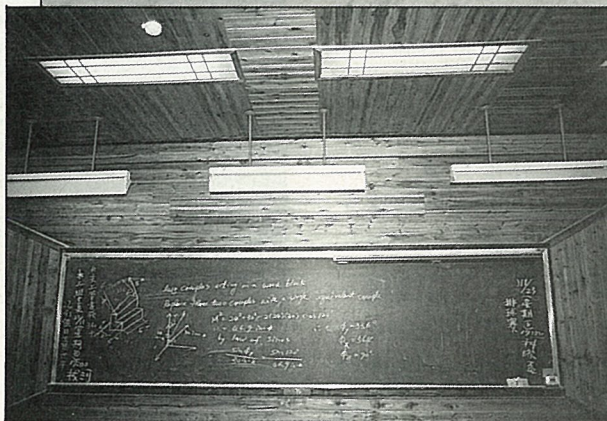
原木棧道很能表現與大自然調和的風格  
(取材自農委會“木材之美”)

圖／曾文田

## 木材與生活



木材可隨溫濕度變化作自我調節，令住者感覺舒適。



國立屏東農專的杉木教室



原木散發出來的“芬多精”，使人精神舒暢。