

# 春祭 保鄉衛國 忠義祠

屏東縣第一屆客家節系列活動中，舉辦春祭的地點，是屏東縣古蹟之一的西勢六堆忠義祠。

在屏東縣綜合發展計劃中，重塑六堆客家節，是其中的一項。而由縣府與縣立文化中心極力推動的第一屆客家節系列活動，即是該項計劃的第一步，極具重大意義。

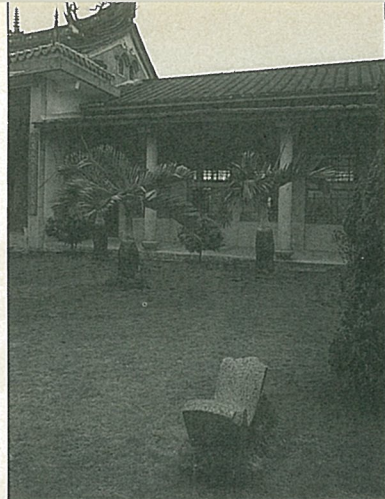
第一屆客家節系列活動，由西勢六堆忠義祠的春祭揭開序幕，而忠義祠之所以雀屏中選，自有特殊意義。

話溯清康熙60年，客家民兵幫助清廷平定朱一貴變亂後，閩浙總督覺羅滿保，為了永久祭祀殉難義民，便撥款興建忠義亭。而義民為了繼續保衛家園，決定成立長久的自衛組織，所以，依“客庄”分散情形，劃為“六堆”。

“六堆”，即“左堆”在屏東縣佳冬、新埤鄉一帶，“右堆”在高雄縣美濃鎮、屏東縣高樹鄉一帶，“前堆”在屏東縣長治、麟洛鄉一帶，“後堆”在屏東縣內埔鄉一帶，“中堆”在屏東縣內埔鄉（小部份）、竹田鄉（大部份）一帶，“先鋒堆”則在屏東縣萬巒鄉一帶。

而位於今日竹田鄉西勢村龍門路的忠義祠，就是建於清康熙60年的忠義亭，除供奉康

熙末年殉難的義民外，後來，在雍正10年吳福生革命，乾隆51年林爽文、莊大田的天地會起義，道光2年陳洋事變等殉難的義民，也都集中祭祀在此。因此，對六堆民衆來說，這裏不只是祭堂，也是六堆義軍出戰前誓師的聖殿。



忠義祠是屏東縣古蹟之一



客家節春祭選在忠義祠舉行

## 牛脾氣 客家人的精神標誌



屏東縣第一屆“客家節”系列活動中，處處可見藍色襯白底的精神標誌，使客家鄉親更興起對鄉土的“情”與“愛”。

據客家節系列活動籌備委員會總幹事劉祿德先生指出，這次系列活動的精神標誌是黑色水牛角。牛角向上彎，代表牛脾氣，象徵客家人吃苦耐勞，耿直忠厚，“薩忙”向上，奮鬥不懈的精神。以地球圖案代表客籍人士，分佈在全世界各地，中間六區，代表客家六

堆（中堆—竹田鄉，先鋒堆—萬巒鄉，後堆—內埔鄉，前堆—麟洛鄉與長治鄉，左堆—佳冬鄉與新埤鄉，右堆—美濃鎮與高樹鄉）。客家人的特性，仍具有墾荒拓土時期艱苦卓絕的團結奮鬥精神，所以，以圓滿的“圓”，來表示團結。

至於活動主題“忠義賢孝發揚客家精神，省儉薩忙建設六堆家園”，劉祿德說，後半段的句子，要以客家話來讀，“省儉”是勤勞節儉之意，“薩忙”則是努力向上的意思。