

文圖／廖壬戌

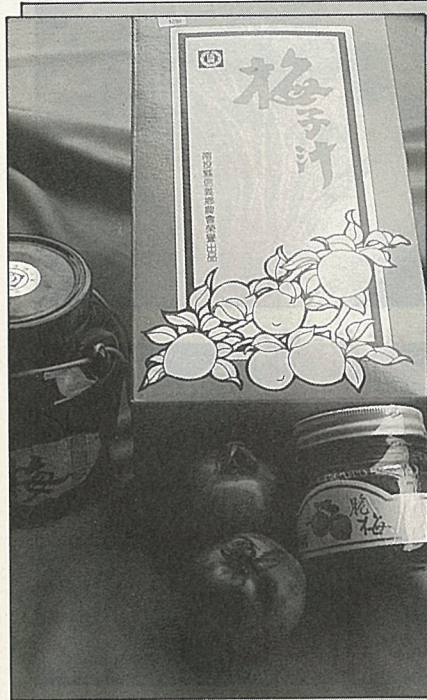
信義鄉 農特產展示中心

南投縣信義鄉是一個地廣人稀的山城，處處崇山峻嶺，台灣的最高峰玉山就在其境內。風光明媚，景物宜人，山產更是豐富。

信義鄉農會為輔導境內山胞農特產銷售，減少中間商剝削，使民眾享受廉宜的山中農產品，在省民政廳贊助下，成立“信義鄉農特產展示中心”，座落於新中橫旁。除展售本地農特產外，並有本省各地農會所製造的農產加工品。

信義鄉的梅子是全省有名的，產量佔全省40%，加工製成的梅子汁、脆梅等，甚受消費者喜愛。此外，苦茶油純度高，品質好，產量佔本省70%。其他如高山茶，則是有口皆碑，甘冽香醇，飲者無不津津樂道，回味無窮。信義鄉農特產展示中心服務電話：

(049)791949



信義鄉特產
梅子汁



信義鄉農特產展示中心外觀



高山茶甘冽香醇

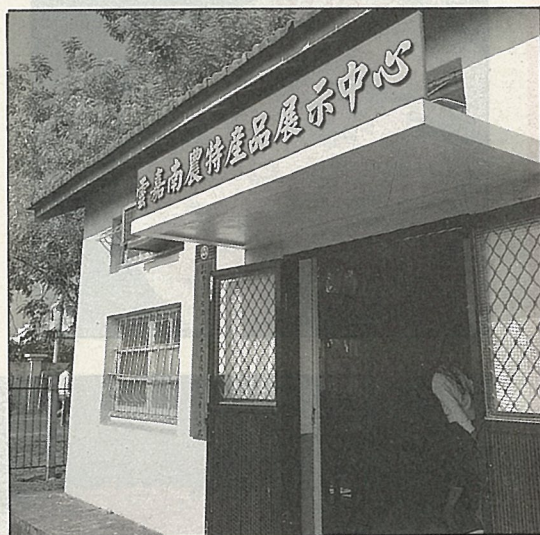
信義鄉特產
苦茶油

文／盧水生 圖／曾文田

雲嘉南 農特產展示中心

台南區農業改良場的轄區耕地面積及農戶數均占本省30%，是主要農業區之一。陳榮五場長對於轄區內鄉鎮均衡發展農特產品至為重視，主動協助鄉鎮農會及農民班隊組織，研訂實質之實施計畫，爭取上級經費及各項產銷資材之補助。除生產技術外，更進一步輔導設立食品加工廠、產銷班加工站或委託食品廠等途徑，加工生產品質可靠、健康且保有原味之農特產品。

同時，為拓展農特產品之促銷管道，使消費者順利獲得農特產品之各項資訊，特設置“雲嘉南農特產品展示中心”，迄今參予展示的有25個單位，產品項目近60種，目前尚在聯繫增加中，消費者倘欲品嚐展示之農特產品，可由合作社門市部代售。



雲嘉南農特產品展示中心內部陳設 ▼ 大門外觀 ▲

