

彰化縣

# 公路花園

## 台灣花都·休閒旅遊勝地

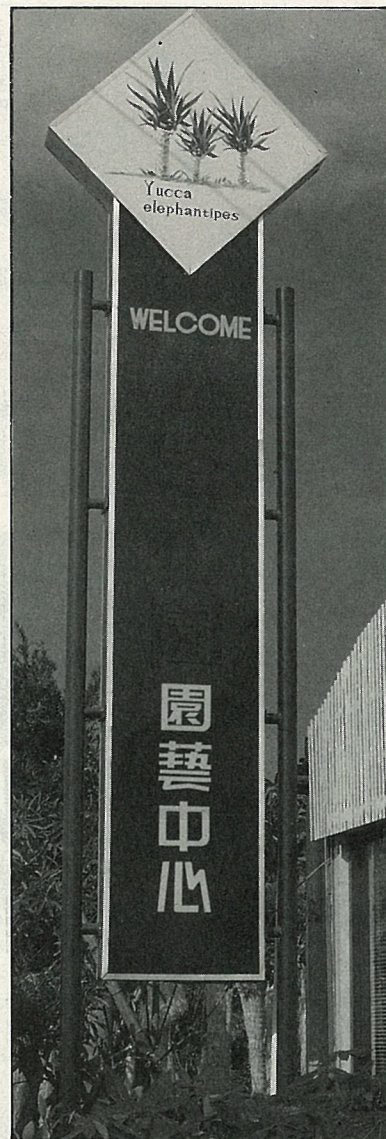
本省聞名的公路花園—彰化縣田尾鄉，經過鄉民數十年的努力耕作，菊花的外銷，已佔全省近八成，加上鄉內各種花卉、盆栽、苗木的種植，及公路花園的闢建，使得田尾鄉成為名符其實的“台灣花都”，享譽海內外。

田尾鄉全鄉境內近2,000公頃農田，稻作面積約有500~600公頃，蔬菜約200公頃，及少數雜作外，其餘的農田，幾乎都是種植花卉、苗木，以菊花栽培最具特色。菊花是本省最重要的經濟花卉，目前栽培面積約1,481公頃，年產切花4億5千萬枝，產值約12億元，產品多供國內消費。外銷市場以日本為主，年外銷量約3~4千萬支，主要產地就在彰化縣之田尾鄉與永靖鄉。

據統計，田尾鄉約有28,000多人，經營花卉、苗圃、盆栽者，就佔去一半，可見田尾鄉能成為台灣花都，其來有自。

除了花卉、盆栽、苗木外，國內首創的公路花園，民國62年成立籌建委員會推動，67年正式開放，已成為聞名的旅遊、休閒勝地，每年吸引國內外慕名者蜂擁而來，一睹風采。

田尾公路花園的位置，北從員林南下永靖、田尾，南從西螺大橋的溪州、北斗，再到田尾。花農700餘戶，轄內有300餘公頃。其中以田尾鄉民族路一帶為精華區，區內珍奇花卉、盆栽、苗木滿佈，最能吸引觀光客。每逢假期週日，人潮源源不絕，交通為之擁擠。



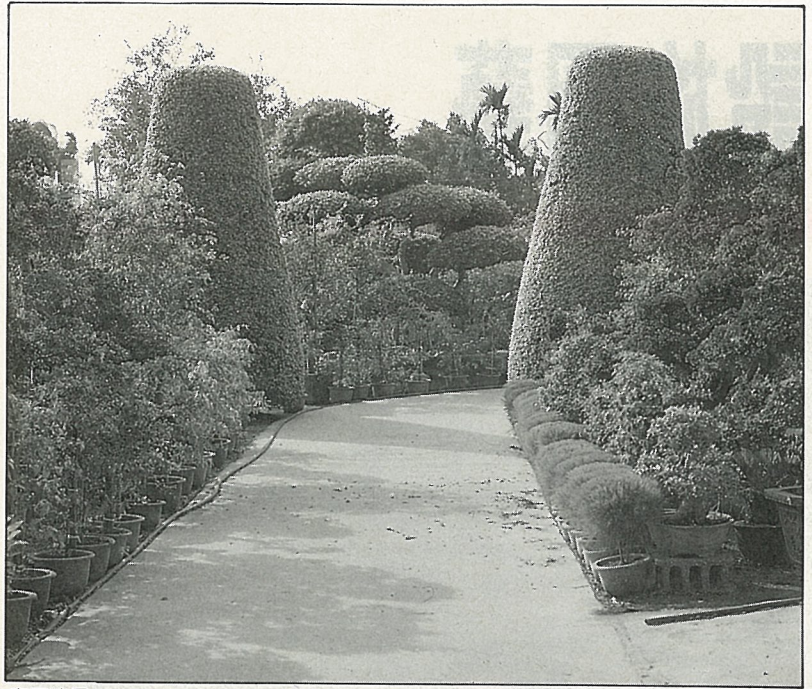
田尾鄉民族路為公路花園精華區



盆景展示



苗木中心



庭園造景



黃金葛吊盆



菊花市場



觀賞鳳梨專櫃