

1. 馬公仙人掌公園

成立大型觀光仙人掌公園，一直是澎湖縣政府的心願。據澎湖縣長王乾同指出，未來如設立仙人掌公園，他的預理想地點是湖西鄉的舊苗圃，因其土壤較肥沃，不過，據了解，湖西舊苗圃的地點，太過於偏僻，在交通運輸上會是一大問題，且與發展產業觀光的規劃設計地點不符。規劃中的菜園苗圃地點在馬公市東郊，面積廣達28公頃，由4號公路可抵達，交通非常方便，全部土地亦為縣政府所有，現有土地使用，較湖西舊苗圃為佳，在多樣地區內，道路、排水溝均規劃良好，土地以植林及培育苗為主要使用，木麻黃是

栽植最多的樹木，生長良好。基地中的淺塘、布袋蓮池是具景觀潛力的地方。

日本琉球的仙人掌公園，目前已栽種非常成功，並成為當地觀光的一項極大特色，行政院農委會希望將琉球經驗引進澎湖，使仙人掌公園也能成為澎湖觀光的重要資源。目前，澎湖縣政府所屬菜園造林苗圃，已引進試種10種仙人掌品種，生長情形良好。

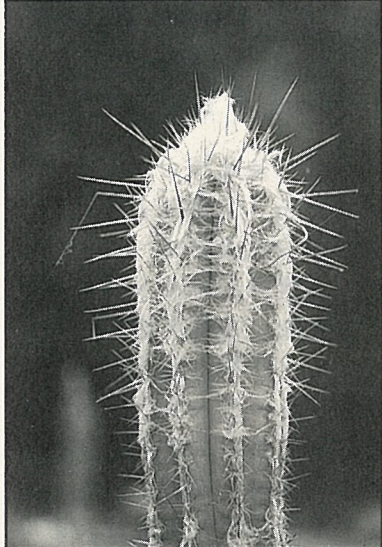
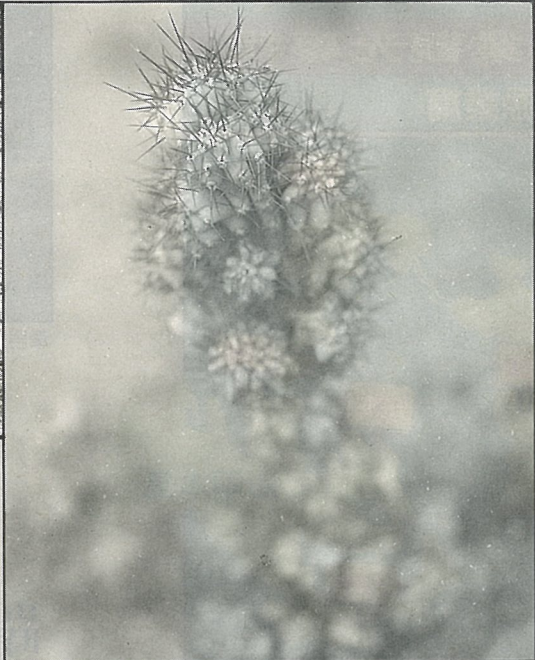
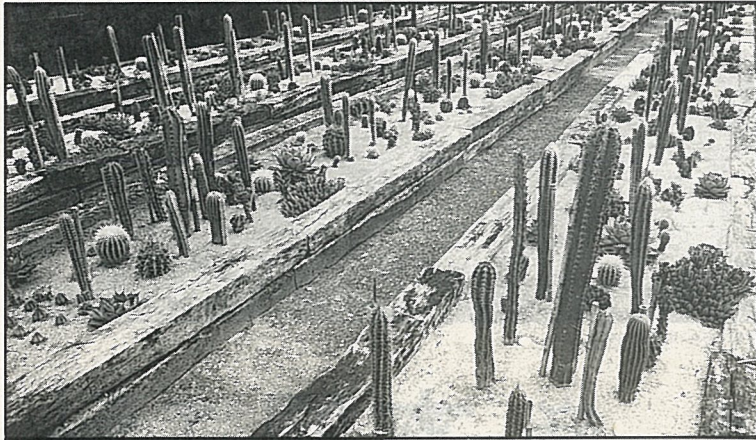
展示植物及育苗，是“菜園苗圃植物展示暨露營遊憩區”之主要構想，此區已初步規劃有入口區、植物展示區、水景區、觀光果園區、農村民俗區、成林區、苗圃區等。 ■



圖為仙人掌(澎湖土產品種)



規畫中的菜園苗圃植物展示區



澎湖縣府所屬的仙人掌苗圃，生長情形十分良好。		疣粒仙人掌
柱狀仙人掌		眞珠
金琥	牛角屬仙人掌	
景天屬仙人掌		

