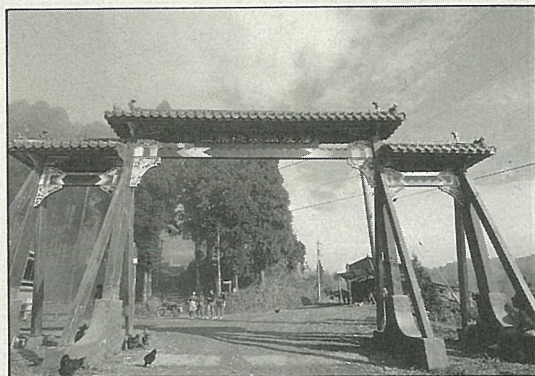


藤枝 森林遊樂區

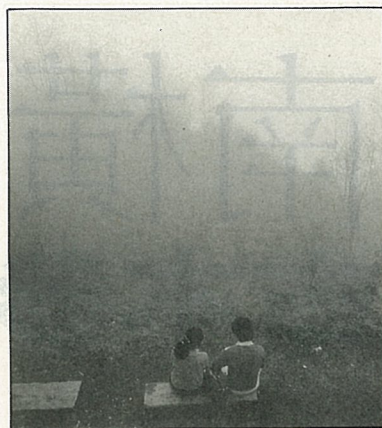
在桃源鄉寶山村山地，有海拔1,500公尺以上的山脈，由藤枝主峰經御油山、南鳳山而至扇平，南北綿亙，然後偏向西南，最後伸入荖濃溪。這一大片風光綺麗，景色如畫的千岩萬壑中，正隱藏著這一處如世外桃源般的人間仙境——藤枝森林遊樂區，在山巒疊翠下，令人飽嘗林深山莊，林寒山風的清新滋味，已成為遠近馳名，慕名旅遊的勝地了。

由楠濃林道曲折盤旋而上，沿途均為土石路面，路況不佳，車行其上，十分顛簸。車子忽左忽右，隨著海拔的升高，杉林與梧桐林愈來愈多，不久，即抵寶山檢查哨，由此進入山地管制區，居民大部份為布農族山胞，前行4公里，即抵山胞聚居的寶山村，再前行4公里，則抵二集團，該地為一叉路口，往左側可前往寶來，沿右線續行，杉林更多，雲霧漸濃，氣溫較清涼宜人，一座門額書有“藤枝森林遊樂區”的中國式朱紅色牌坊出現在眼前，告訴我們目的地已到達了。

道路兩側為一大片整齊排列的福杉，遮天蔽日的綠蔭，令人有清爽怡人的感受，而那自林木間透出陣陣飽含水氣的山嵐，使人倍覺清新。從在林



藤枝森林遊樂區的中國式牌坊



山嵐雲霧，恍若仙境。

間健行中，可領略“林寒”、“雲氣”的宜人滋味，也飽覽了深山景色。約10分鐘後，藤枝工作站的全貌，就展現在眼前，庭前是栽植奇花異樹的花圃，後面是一棟現代化的“藤枝館”招待所，附近還有一棟“藤枝山莊”，備有通舖、套房及餐廳等，加上管理員熱誠的招待，讓人有“山深情誼重”的感受。

瞭望台是藤枝森林遊樂區內展望最好的地方，午後山嵐飄臨，不是前往的好時刻，如果不急著下山，在招待所住一夜後，清晨踏著露珠，迎著晨曦，循著林間小徑，約1小時，即抵地位較高的台地，此處即名之為“瞭望台”。在稜線上，有一顆三角點，及一座木造瞭望台的木屋，木屋分二層，登臨頂層眺望，四周高山盡在眼前，關山、石山在晨曦下，發出迷人的光芒。尤其嚴冬之際在此眺望關山一帶的飛雪，晶瑩剔透的在陽光下閃爍如鑽石，更是迷人！

附註：

一藤枝森林遊樂區為甲種入山管制區，需辦理入山證。

二藤枝設有招待所，可容納60人，住宿服務電話：

(08)7322 - 146

漫步柳杉林間