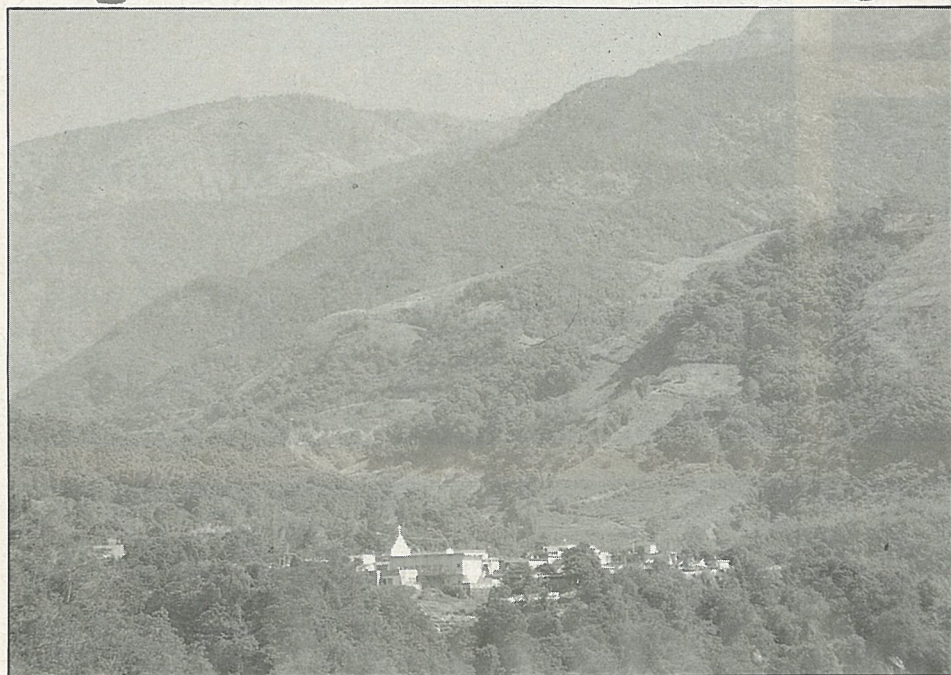


桃源

講古說今



崇山環繞桃源村

桃源鄉舊屬阿猴廳（原屏東郡）六龜里支廳雅你山地監督區，後來，地方制度更改行政區域制，經調整改隸旗山郡六龜警察分室，至本省光復後，民國35年2月成立鄉公所，屬高雄縣政府雄峰區署，民國40年改為直隸高雄縣政府。各村社當時以“雅你”（布農族語）社之部落，地勢較平坦，人口較衆多而得名，旋因鄉名不雅，於民國45年10月，奉令更改為桃源鄉至今。

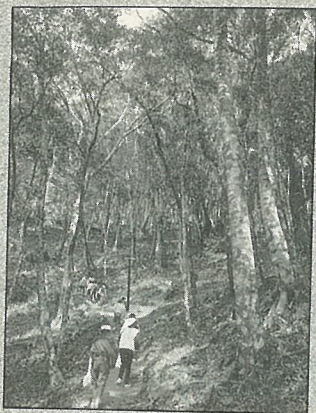
桃源鄉位於東經120.2度，北緯23.2度，亦即中央山脈玉山之南麓，沿著荖濃溪西岸，崇山峻嶺，東以中央山脈各主峰分水線為界，與台東、花蓮二縣交界，西與高雄縣六龜、甲仙、三民三鄉毗鄰，北為南投縣信義鄉、嘉義縣阿里山鄉交界，全鄉面積約92萬9千平方公里，其中，山地保留地面積為8.425公頃，農地面積稀少，計有1.486公頃，分佈於荖濃溪西岸，全鄉面積佔

高雄縣 $\frac{1}{3}$ 強，地勢較高，自海拔500~1,800公尺之間，屬於熱帶氣候，平均氣溫比平地較低，每年5~9月為雨期，對外主要交通要道為南部橫貫公路，西端起自台南縣玉井鄉，經南化鄉之北寮、玉山、茅埔，延伸貫穿高雄縣甲仙鄉、六龜鄉、桃源鄉，越過天池、埡口，進入台東縣境，而止於海端鄉，全長182公里，交通稱便。

受地勢較高的影響，桃源鄉的地理環境大受限制，水田稀少，土質不肥沃，可耕農田多零星散佈在荖濃溪兩岸的河階台地上，及坡地較平緩的山地保留地，主要農作物，有：水稻、甘藷、玉米、生薑、花生、樹薯、芋頭、梅樹、芒果等。

在林業方面，現有公有造林560公頃，山胞造林的主要樹種，有：油桐、杉木、相思樹、光臘樹、桂竹、桃花心木、樟樹、楓香、麻竹、破布子、果樹等。同時，為充裕地方財源，依照公共造產實施辦法，繼續辦理推行山地公共造產，至80年度止，計造林面積為15萬公頃，水鹿養殖15頭。■

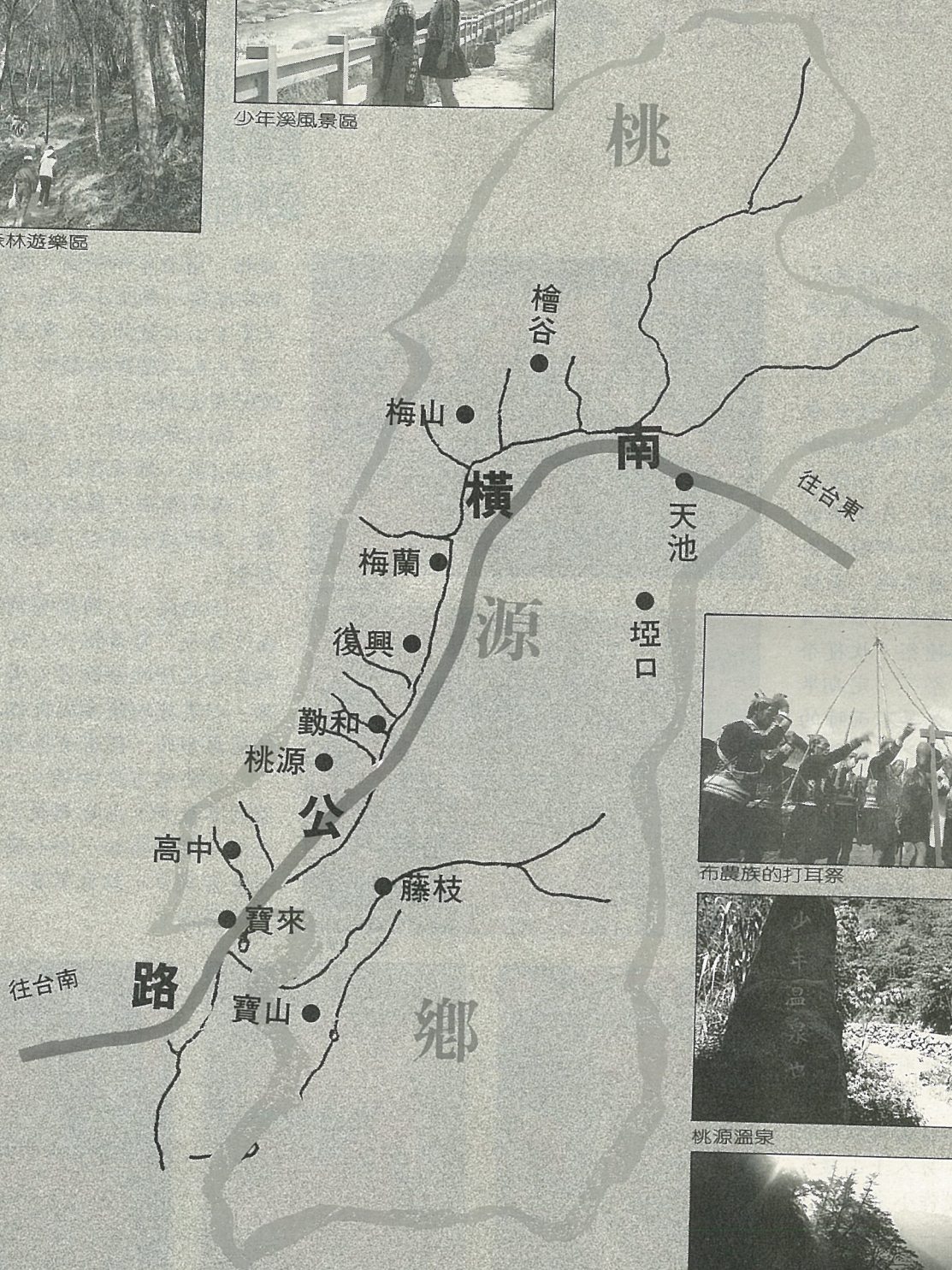
高雄縣桃源鄉



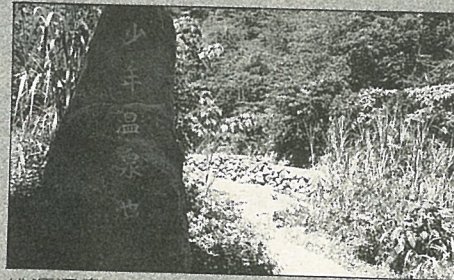
藤枝森林遊樂區



少年溪風景區



布農族的打耳祭



桃源溫泉



南橫公路