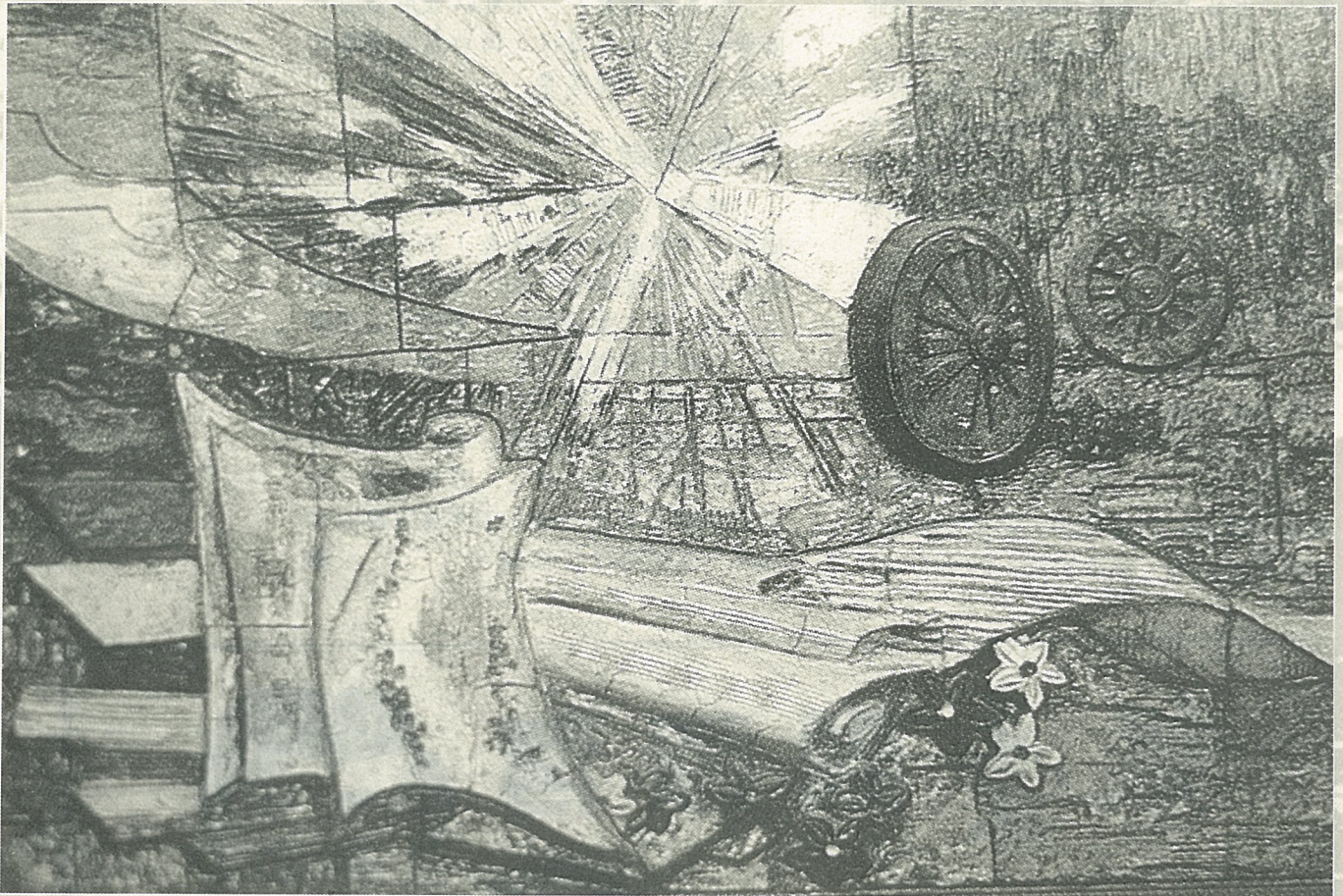


美濃窯

文：周朝

圖：曾石南

藝術陶壁(省立美術館)



美濃鎮是一個“美”得極“濃”的客家小鎮。蒼翠的山脈，盎綠的田野，濃郁的稻香，質樸的民風，淳厚的人情，客家的文化，斯文的教育，融合在居民生活中，使美濃鎮深富詩情畫意的韻味。

一位土生土長的鍾理和，創始了鄉土文學，其光芒垂照文壇。一把傳統的油紙傘，獨具一格，其盛名籠罩了全球。一撮純用鄉土燒成的美濃窯陶藝品，刻正出窯，將燒紅美濃，燒亮藝術，燒結整個中國文化。

美濃窯位於美濃北隅的靈山腳下，鍾靈毓秀的山水，襯托出美濃窯精緻的性靈。最大的特色，是將陶藝品與環境設計相結合，提升了生活品質。這種獨創的藝術陶壁及陶磚，突破了現行的各種建築壁材的格式，並展現了珍奇雋永的景觀藝術，令建築師與設計師慧眼眩亮，更提高了生活環境的品質。

附註：興建中的行政院農業委員會辦公大樓計畫採用美濃窯藝術陶壁作為設計之一。■

藝術陶磚製作成的效果

藝術陶壁(省立美術館)



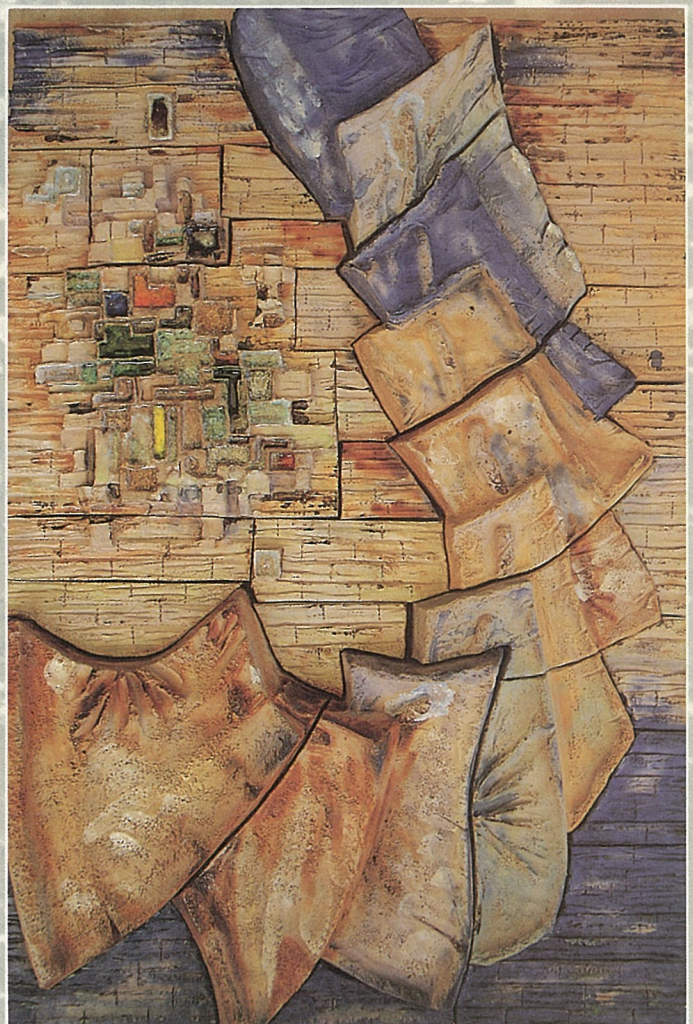
藝術陶壁縮小燒製實驗



各種藝術陶磚



藝術陶壁



藝術陶磚製作成的效果

