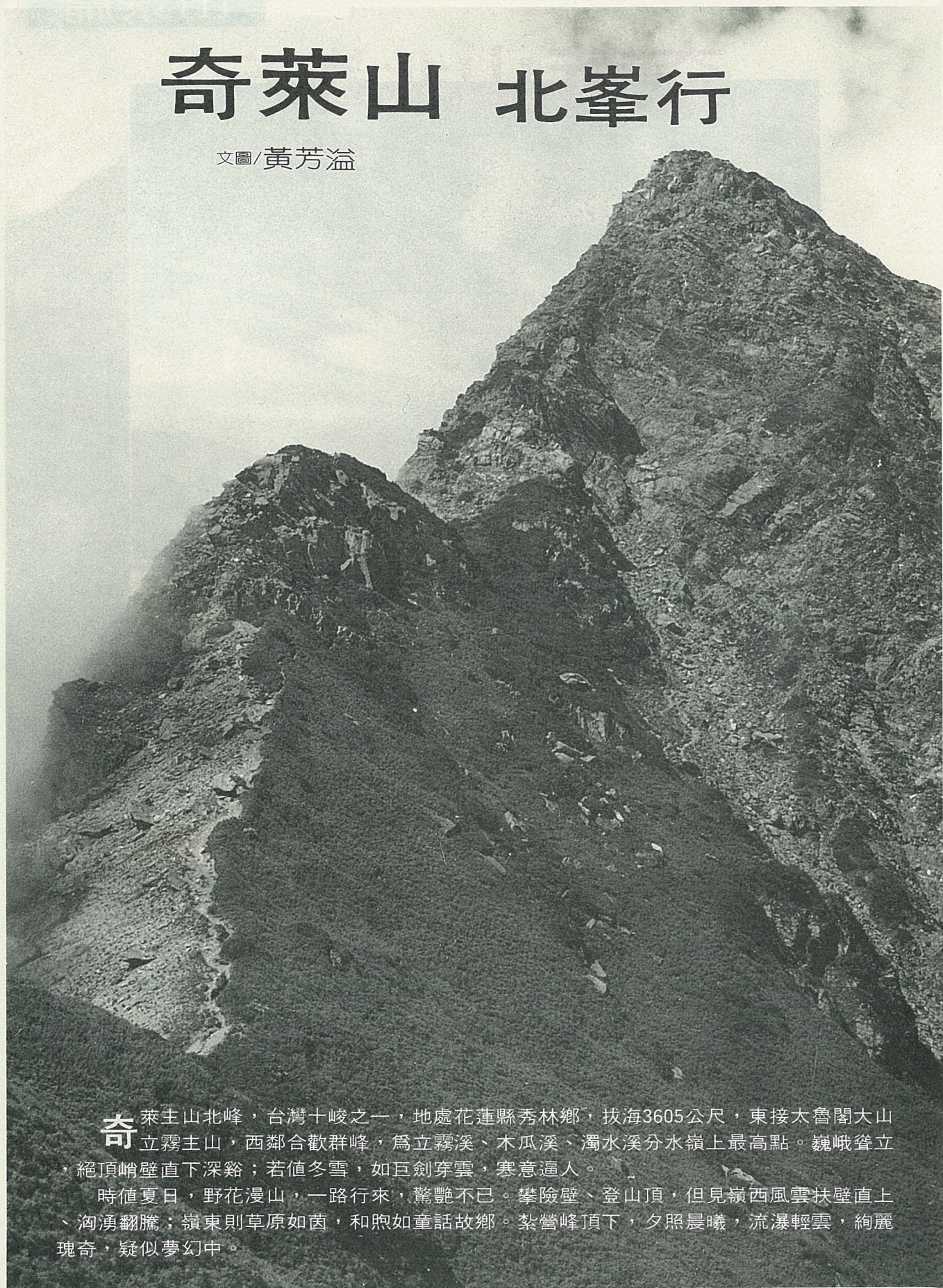


奇萊山 北峯行

文圖/黃芳溢



奇萊主山北峰，台灣十峻之一，地處花蓮縣秀林鄉，拔海3605公尺，東接太魯閣大山立霧主山，西鄰合歡群峰，為立霧溪、木瓜溪、濁水溪分水嶺上最高點。巍峨聳立，絕頂峭壁直下深谿；若值冬雪，如巨劍穿雲，寒意逼人。

時值夏日，野花漫山，一路行來，驚艷不已。攀險壁、登山頂，但見嶺西風雲扶壁直上、洶湧翻騰；嶺東則草原如茵，和煦如童話故鄉。紮營峰頂下，夕照晨曦，流瀑輕雲，絢麗瑰奇，疑似夢幻中。

奇萊山北峯行



踏上朝拜之途



奇萊主山



雲夕



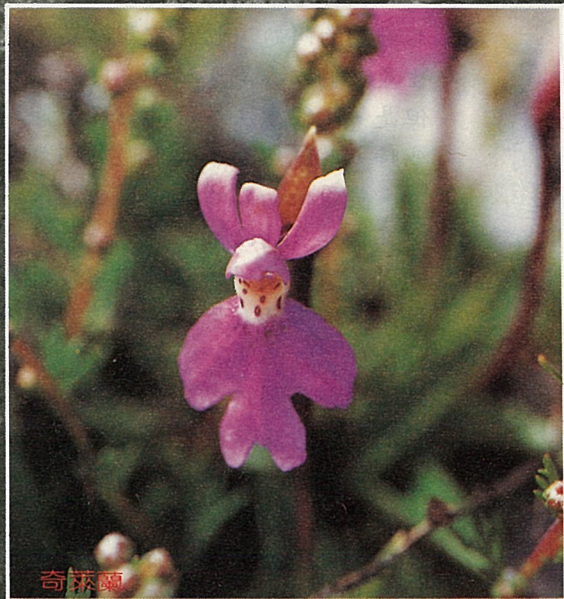
野花篇



細葉薄雪草



高山薔薇



奇蕊蘭



早田氏香葉草



黃斑龍胆