

明艷的黃紅對比色彩，雁來紅的確亮麗非凡！（章錦瑜攝）



# 雁來紅

花圃

**雁**來紅屬於莧科，原產於熱帶亞洲。為一年生的草本觀葉植物。

莧科的植物中，你最熟悉的一定非雞冠花莫屬；而於我國栽培已久且最多



火焰一般的葉叢，除花壇栽植外，也是切花材料。（章錦瑜攝）

的雁來紅，對你而言，可能還是陌生且驚奇的！雁來紅在一般書籍上，都將它列為雞冠類，所以，也稱為葉雞冠或葉雞頭。又由於它主要供人觀賞的只是葉片，所以，也稱為彩葉莧，這倒是明確而適當的稱呼。

雁來紅除了供盆栽外，大多被利用於花壇的裝飾與佈置，除了公園、校園的花壇栽植外，家裏的庭園更是少不了它的粧扮，尤其那艷紅奪目，有如火焰一團的葉叢，常會令人精神振奮！也會讓路過的人回頭來賞識一番！

目前市面上所販售的雁來紅大略有下列3個品系：

① Early Splendor (アーリースプレンドー)：也稱為 Summer Poinsettia，株高約120公分，幼葉呈玫瑰紅而富光澤，下位葉成長後，轉為銅褐色或巧克力色，鮮艷多姿，頗為動人。

② Illumination (イルミネーション)：株高約100公分，其英名字意為“亮麗”之意。此品系植株較健壯，葉片比較寬大，上位葉片呈玫瑰紅色，頂端略帶金黃，下位葉片，綠色中帶有銅褐色斑紋，看起來確是亮麗非凡，頗有富麗堂皇之感。



③ Joseph's Coat (トリカラーパーエクタ)：株高約120公分，為多色葉的代表品種，其上位葉片全是鮮明的黃紅色，下位葉則是黃、紅、綠三色雜陳，實在是美麗極了！此品系易發生側芽。

“雁來紅”之名，乃因秋季紅葉時期正逢北方雁鳥南遷而得名。其株高由30~120公分不等。葉呈卵狀披針形至狹長線形，互生，葉色隨植株成熟，及秋、冬季的來臨，而自莖頂生長點處萌發色彩鮮艷的葉片，依品種不同有金黃、火紅、緋紅、紫褐色等，這些亮麗的色彩，常令人賞心悅目，也因此忽略了它的花。雁來紅的花與我們所吃的莧菜花相似，小而不明顯，叢生於葉腋間，種子細小而亮。

### 栽培管理要訣

• 日照：栽培處陽光需充足，植株才能生長良好，才會表現出其美麗耀眼的葉色。

• 溫度：一般溫暖的地區均可栽培。生育適溫約18~35℃，種子發芽適溫約20~25℃。生長期間，溫度至低不可低於10℃，最高不可高於35℃以上，否則有凍死或熱死之虞。

• 土壤：對土壤的質地並不苛求。一般家庭栽培可將庭園土、稻殼、腐熟有機質以3：1：1的比例混合後，作為培養土即可。

• 澆水：雁來紅的耐旱性強，秋冬季每隔2~3天澆水一次；夏季則宜每天澆水1~2次。

• 施肥：定植前（播種前）可先施

用基肥，生長勢恢復後開始每隔15~20天施加一次追肥。因為，若土地過於貧瘠，葉色無法充分表現；又氮肥過多；葉色亦無法充分表現，且易生徒長而倒伏，所以，肥料應力求三要素平均施用。

• 繁殖：雁來紅係直根系，不耐移植，故以直播花盆、花壇或用塑膠袋育苗為宜。種子播種後，保持濕度，於20~25℃之環境下，約5~7天可發芽。花壇栽植株距為30~40公分。

### 選購要領

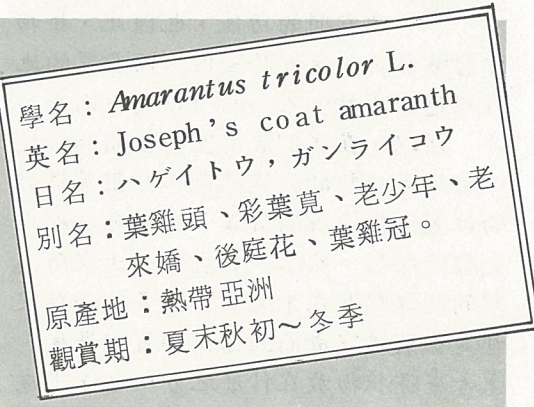
應選擇上面中心部位的葉片已轉色者。不宜購買植株軟弱，細瘦者。

### 觀賞期間之照顧

應隨時摘除下位之枯葉，並保持盆土或培養土均勻濕潤，以保有清潔、美麗且持久的觀賞期。

### 觀賞後之處理

雁來紅與雞冠花等莧科植物一樣，通常都不自行留種，而於花後及植株老枯萎後，清除殘株，再於次年重新購買F<sub>1</sub>的新種子。



## 小廣告

.....

水土保持用 每台斤六百元承蒙  
 相思樹種子 惠顧請寄現金或匯

票台北市永吉路348號13樓之1  
 江嵩邨(02)7631891, 7628477

農業蔬菜花木 育苗軟盆  
 降低成本專用 專業工廠  
 033-375881 尺寸齊全  
 06-6328339 宗慶塑膠股份有  
 郵撥03590449 限公司△徵縣市經銷商洽陳文祥

登本刊小廣告 費用少效果好