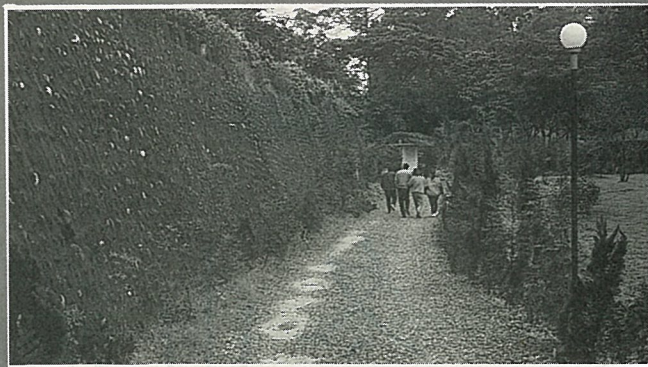




相思林下盪鞦韆



碎石步道走起來更自然

● 人物篇

張清來 蘭陽子弟鄉土情 刻苦經營觀念新

台灣四面環海，是個典型的
海島，因而土地極為有限，
在人口密度極高，自然資源
日漸缺乏，以及海島型的經濟
等自然條件，工商業的發達，
服務人口增加下，居住在都市
人口的休閒空間，已逐漸減少，
為順應未來發展趨勢，將農
業與旅遊休閒活動結合在一起，
發展出來的“休閒農業”，
是必然的走向。

愛好大自然樸實生活的張
清來，早在10年前觀光果園尚
未普遍時，即有先見之明的眼
光，抱持崇高的理想，着手規
劃經營觀光果園，並逐步發展
成為休閒農場。

現年39歲的張清來，是農
家子弟，以國小畢業的學歷，
憑著刻苦耐勞的精神，完成普
考、高考及格，靠著堅毅不撓
的精神，慘澹經營農場，卓然
有成，殊為難能可貴。

張清來雖先後考上二項公
務人員資格考試，但他毅然放
棄鐵飯碗“朝九晚五”的生涯，
而決心朝著既定的理想，自
己創業。

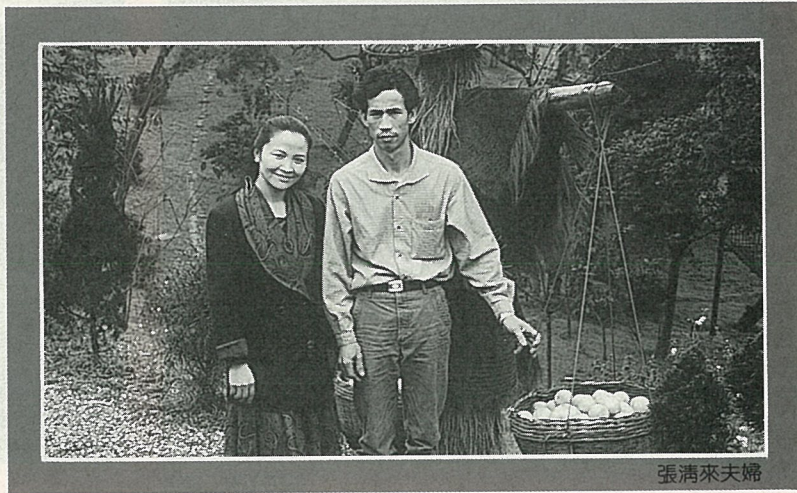
有了這股理念作為精神支

柱，張清來在結婚後，與另一
半胼手胝足，創建“香格里拉
觀光果園”，乃至今日的“香
格里拉休閒農場”，在這期間，
夫婦二人秉持著“要怎麼收
穫，先怎麼栽”及“只問耕耘，
期望收穫”的理念來經營。
10年的辛苦耕耘終於有了初步
成果，如今，香格里拉休閒農
場已成為蘭陽地區第一座休閒
農場，也是綜合經營觀光果園
成功的範例。

張清來指出，為突顯“香
格里拉休閒農場”的鄉野情趣，
有別於一般的觀光果園，夫
婦兩人投注無數心血與創意，

例如挑果擔的稻草人、茅草原
木涼亭、詩詞解說看板等，已
成為農場的特有標誌。

對於“香格里拉休閒農場”
的未來發展，張清來抱持著
樂觀態度。計劃與農校辦理建
教合作，讓農校學生多一處實
習的園地，結合理論與實務，
而收教學相長之效，也更能發
揮休閒農場的多功能效益。此
外，張清來還計畫增闢一座影
片簡報室，利用錄影帶或幻燈
片等多媒體設備，在鄉村音樂
陪襯下，把農場最優美的畫面，
呈現在遊客眼前，引導進入
身歷其境的鄉野之旅。 ■



張清來夫婦