

水稻插秧季節

請留意水稻水象鼻蟲為害及防治

文圖 / 台東區農改場

台東地區第一期作水稻已插秧完畢，此時正是水稻水象鼻蟲防治的關鍵時刻；目前池上鄉及關山鎮部分水稻田已發現水稻水象鼻蟲蹤跡。台東區農業改良場特別提醒農友要小心防範，避免水象鼻蟲為害。

水稻水象鼻蟲原產於美國，台灣在1990年於桃園新屋首次發現，然後迅速蔓延。台東是去年開始在池上及關山地區為害。台東場為減輕水象鼻蟲之為害，特就水象鼻蟲的發生情形與防治方法提供農友們參考：

一、調查田間是否有成蟲危害之細長白色食痕，或黃昏時棲息葉片上之成蟲。

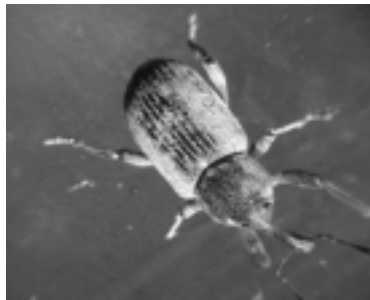
二、水稻分蘖初期（插秧後），檢視稻株是否有分蘖減少、根系虛弱、稻株折葉、飄浮、缺株或矮化等異常現

象，並拔取稻株洗淨根部，若有水象鼻蟲幼蟲及土繭，應提早曬田，以消滅水象鼻蟲。

三、稻田如發現有水稻水象鼻蟲存在，每10株有成蟲5隻以上時，則應於水稻插秧後15~20天選用下列藥劑之一種進行防治：5%免扶克粒劑每公頃每次用40公斤，6%培丹粒劑每公頃每次用30公斤，3%加保扶粒劑或3%丁基加保扶粒劑每公頃每次用60公斤。並控制灌溉排水，田間儘量保持低水位（約0.5公分），以減少成蟲在水面下葉鞘組織產卵機會；俟分蘖期後進行曬田，以減少幼蟲殘存。

本期作已經發生水象鼻蟲為害地區，下期作更需特別留意，特別要清除或燒毀田間周圍雜草，減少中間寄主及越冬場所，整地務求平坦，避免積水誘

引成蟲侵入產卵，另避免提早插秧，減少越冬成蟲集中侵入危害，已被越冬成蟲危害的秧苗應避免採用，苗期之防治可在育苗後期每箱育苗盤施藥50~60克，但必須留意藥害。



水象鼻蟲成蟲



田間水象鼻蟲為害情形

