

土石流警戒DIY

文圖 | 陳振宇 水土保持局

儘管目前全台布設之 4 百多個雨量站，密度已是世界第 2 高，但其中位於山區可供土石流警戒分析使用者僅約一半；所以如何掌握各地實際降雨情形，將成為發布土石流警戒區精確與否之重要因素。因此，當現階段雨量站的設置仍無法遍及所有土石流潛勢區情況下，民衆如能使用 DIY 型雨量筒自行量測雨量，配合當地事前設定之土石流警戒基準值，將可作為民衆防災避難的參考。🌿

土石流警戒DIY

1 原則

去除寶特瓶上半部圓弧段並填滿底部不規則的部分，利用剩下中間順直段約15公分的空間盛接雨水，並在此部分加上刻度，以方便觀測累積雨量，當24小時累積降雨量到達150公厘（15公分）警戒值，或上升速率超過每小時15公厘時，則需通知附近居民提高警覺注意安全，並即刻疏散至安全避難處所。

2 材料

寶特瓶（2公升）

石膏（或水泥、蠟）

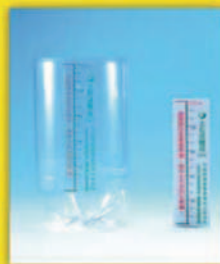
小刀（或剪刀）

直尺（15公分）

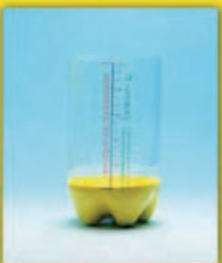
3 方法



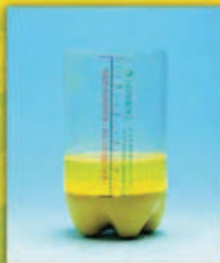
1 將寶特瓶上半部圓弧段切除。



2 於瓶身中間順直段貼上直尺。



3 將底部不規則部分（約6公分以下）充填石膏固定，以增加重量避免傾倒。



4 於下雨時移至戶外，觀測累積雨量。