

千奇百怪的北關螃蟹博物館

文圖 / 廖遠泰

座落於頭城北方的北關農場，有一座螃蟹標本的「螃蟹博物館」。當您到宜蘭縣境北部濱海公路梗枋、大溪品嚐海鮮、大快朵頤一番時，別忘了進入山谷中，來「北關農場」，體驗農村生活與生態學習兼具的「生態之旅」，將會有豐碩的收穫。

您一定吃過螃蟹，但您知道如何分辨公螃蟹，母螃蟹嗎？螃蟹的祖先是誰嗎？您知道什麼螃蟹的右螯具有開罐器的功能？您知道有一種毒螃蟹嗎？這裡有各式各樣，千奇百怪的活體螃蟹。

台灣第一座蒐集有1,000多種的甲殼動物及標本的「螃蟹博物館」會讓遊客大開眼界，一次飽覽鐵甲武士們的活力與神奇。「她」從宜蘭大溪魚池上岸及台灣港口海域，海拔1,900公尺至深海600公尺生產的螃蟹及蝦類與其他甲殼動物的標本與生態實體。

最大的螃蟹首推「甘代巨螯蟹」產於台灣東北角海域及日本沿海約500公



北關農場的「螃蟹博物館」

尺的深海中，但數量十分稀少，目前的紀錄最大的一隻長約4公尺。

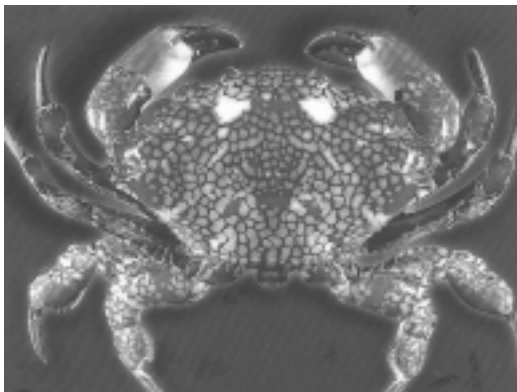
螃蟹的肉質鮮美，富含蛋白質。高經濟價值的螃蟹，在台灣可食用的，大



北關「螃蟹博物館」前的螃蟹造景



北關「螃蟹博物館」中最大的螃蟹



最毒的螃蟹—繡花脊熟若蟹（取材自北關螃蟹博物館台灣毒蟹圖鑑）

部分足寬扁，市場上普稱「(蜞)仔」及「蜆」的螃蟹，被老饕視為珍品。

除了可食用的螃蟹以外，當然也不乏具有毒性，能致人於死地的螃蟹，不過毒蟹不像毒蛇具有毒腺，被鉗夾傷手指就中毒，這種毒蟹的毒素，是來自牠所吃的食物，如有毒的藻類，積存在身體的各部位組織中，所以人們吃進肚子裡才會中毒。目



樣子特別的甲殼動物標本

前尚無有效的解毒劑，只能靠「催吐」以減少體內的毒素。其體色多半鮮豔，還有如塗了黑指甲油的螯指，十分容易辨認。

博物館是一個為民眾服務的社會教育搖籃，在這兒可以讓人們感受到博物館的溫暖與存在的重要。願結合社會資源，開發多元化的博物館，藉「物」的魅力傳遞情感，提升文化水準。



動力背式噴霧機

C7075

手動背式噴霧桶

30°
曲直噴槍

多廣角推式割草機

管虎式軟管接頭

昶城有限公司 Tel: 07-3529900 Fax: 07-3521360
 高雄縣大社鄉中華路14巷103號
 網址: www.chaangcherng.com
 北區總經銷: 松詠企業社 阮俊明 Tel: 03-9770314, 0910-661711
 宜蘭縣頭城鎮青雲路二段57號

全省均有經銷點