



田間的新梢上薊馬族群大增



薊馬為害部位有新梢、花及小果

防範**印度棗**上的**薊馬**

印度棗俗稱棗子，屬於鼠李科 (Rhamnaceae) 棗 (*Zizyphus mauritiana* Linn.) 屬之作物，何時傳入台灣已不可考，唯在日據時代即有栽培紀錄，主要多為果粒小者，品質較差。近年來，經由試驗單位的輔導，再經過多年品種選育及栽培技術改進，



薊馬為害造成印度棗無商品價值

不但果實增大，產量與品質也都大為提升，已成為南部地區重要農特產，也是台灣冬季主要水果之一。

印度棗果實每年於 12 月至翌年 3 月間成熟，品質常因栽培技術而有所不同。在整枝、修剪及疏果上，印度棗生育旺盛，其側枝又屬斜生生長，樹冠展幅大，因此於生育期間需勤加修剪，確保優良樹型，有利栽培管理工作及改善日照、通風，減少病蟲害之發生。

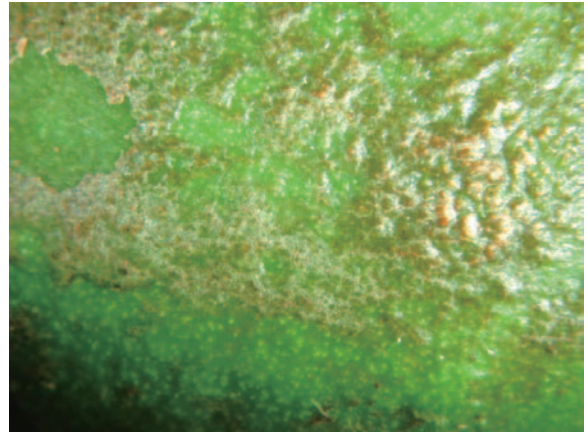
棗樹主幹更新的時期大約在國曆的 2 - 3 月間進行。通常，採收後主幹即予鋸除更新，並將新芽嫁接於主幹上，同年 6 - 8 月陸續開花，9 月底開始著小果，10 月左右搭網，12 - 3 月間採收，隨後再砍



薊馬的若蟲



小黃薊馬



薊馬在果實上的食痕

除主要枝條僅留主幹基部，周而復始。

另外，病害及蟲害是影響印度棗產量及品質之最大因素，因此徹底及適時有效地防治病蟲害可確保優良品質及高產。近年來高雄燕巢地區與大社地區陸續發現薊馬危害，影響果品外觀，為此，鳳山熱帶園藝試驗分所特別針對薊馬的發生，在田間進行監測。結果顯示，由田間捕集到的薊馬有 3 種：小黃

薊馬 (*Scirtothrips dorsalis* Hood)、花薊馬 [*Trips hawaiiensis* (Morgan)] 及南黃薊馬 (*Thrips palmi* Karny)，其中小黃薊馬及南黃薊馬體色呈黃色，花薊馬體色較黑。另一方面，由於農民拿到鳳山熱帶園藝試驗分所詢求鑑定的多為幼果，研究人員研判薊馬應在開花期就進行為害，因為該時期農民會在田間吊掛死魚誘引麗蠅以提高授粉率，同時也減少噴施藥劑，避免毒死授粉昆蟲。

花薊馬

研究人員表示，在栽培上可配合園區作業，維護園區清潔、去除病枝病葉、加強排灌水管理、整枝修剪、改善園區之通風及日照條件等來減少病蟲害之發生。研究人員也強調，若需採用化學防治時，由於現階段尚無有效之推薦藥劑，只能暫時參考防治蓮花小黃薊馬的 9.6% 益達胺溶液 1,500 倍藥劑作為防治之用，切勿隨意使用未經核准使用或禁用之農藥。🌿